

## राष्ट्रीय उत्पाद

## National product

सारणी संख्या 2.1 (अ) राष्ट्रीय उत्पाद एवं सम्बन्धित समाहार (आधार वर्ष 1999-2000 प्रचलित भावों पर )

Table No.-2.1(A) National Product and Related Aggregates  
(At Current Prices with base year 1999-2000)

	1999-00	2003-04	2004-05	2005-06	2006-07	2007-08(Q)	2008-09(A)	( Ten Mn./करोड़ )
<b>National Product at factor cos</b>								<b>साधन लागत पर राष्ट्रीय उत्पाद</b>
Gross	1771095	2517462	2855326	3256269	3749606	4297047	4974696	सकल
Net	1589673	2237414	2526285	2875958	3312569	3787597	4394913	निवल
NNP Per capita (₹)	15881	20871	23198	26003	29524	33283	38084	निवल राष्ट्रीय उत्पाद प्रति व्यक्ति (₹)
<b>Savings</b>								<b>बचत</b>
Gross	484256	820685	997873	1228026	1475108	1779614	..	सकल
Net	302835	540637	668832	847714	1038071	1270165	..	निवल
<b>Capital Formation (adj)</b>								<b>पूंजी निर्माण (समायोजित)</b>
Gross	506244	759325	1011212	1272630	1521805	1845513	..	सकल
Net	324823	479277	682171	892318	1084768	1336064	..	निवल
<b>Final Consumption Expenditure in domestic market</b>								<b>देशीय बाजार में अन्तिम उपभोग व्यय</b>
Private	1257541	1703546	1848110	2064296	2307822	2596084	2988897	निजी
Per capita (₹)	12563	15891	16971	18665	20676	22899	..	प्रति व्यक्ति (₹)
Government	252744	310297	338052	375562	421546	479099	603318	सरकारी
<b>Rate of Savings (Per cent) *</b>								<b>* बचत की दर (प्रतिशत)</b>
Gross	24.8	29.8	31.7	34.2	35.7	37.7	..	सकल
Net	17.1	21.8	23.7	26.4	28.1	30.1	..	निवल
<b>Rate of Capital Formation (Per cent) *</b>								<b>* पूंजी निर्माण की दर (प्रतिशत)</b>
Gross	25.9	27.6	32.1	35.5	36.9	39.1	..	सकल
Net	18.3	19.4	24.2	27.8	29.4	31.7	..	निवल
<b>Rate of Final Consumption Expenditure (Per cent) *</b>								<b>* अन्तिम उपभोग व्यय की दर (प्रतिशत)</b>
Private	70.4	67.1	64.2	62.9	53.9	60.1	..	निजी
Government	14.1	12.2	11.7	11.4	11.2	11.1	..	सरकारी

Source: Central Statistical Organisation.

स्रोत :- केन्द्रीय सांख्यिकीय संगठन

Q = Quick Estimates.

Q = त्वरित अनुमान

A = Advance Estimates

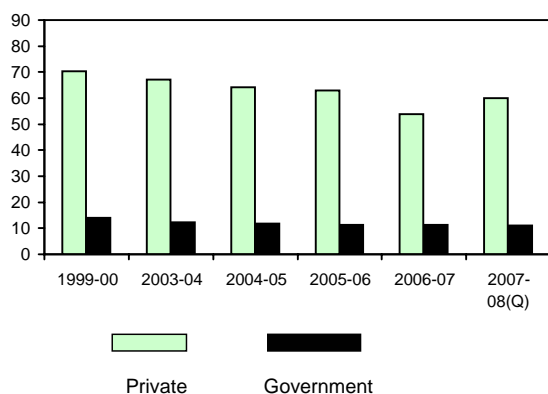
A = अग्रिम अनुमान

\* As per cent of Domestic Product at market price

\* बाजार भाव पर देशीय उत्पाद के प्रतिशत के अनुसार ।

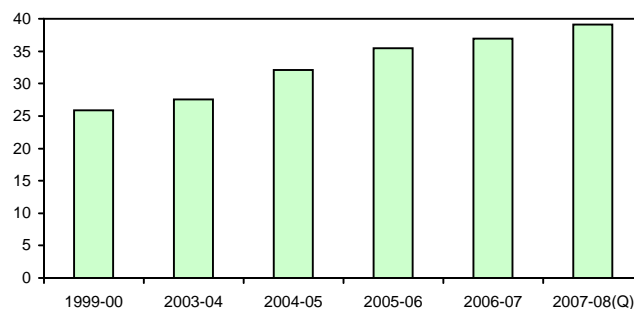
अन्तिम उपभोग व्यय की दर (प्रतिशत)

Rate of Final Consumption Expenditure (Percent)



पूंजी निर्माण की दर (सकल)

Rate of Capital Formation (Gross)



सारणी संख्या 2.2(अ) राष्ट्रीय उत्पाद एवं सम्बन्धित समाहार

(आधार वर्ष 1999-2000 स्थिर भावों पर)

Table No.2.2(A) National Product and Related Aggregates  
(At Constant Prices with base year 1999-2000 )

( Ten Mn./करोड़ )

	1999-00	2003-04	2004-05	2005-06	2006-07	2007-08(Q)	2008-09(A)	
<b>National Product at factor cost</b>								साधन लागत पर राष्ट्रीय उत्पाद
Gross	1771095	2203258	2367683	2595441	2849838	3114864	3342926	सकल
Net	1589673	1961817	2105184	2308015	2533432	2764795	2961249	निवल
NNP Per capita(°)	15881	18301	19331	20868	22580	24295	25661	निवल राष्ट्रीय उत्पाद प्रति व्यक्ति (°)
<b>Capital Formation(adj)</b>								पूंजी निर्माण (समायोजित)
Gross	506244	651346	793545	948480	1073783	1231244	..	सकल
Net	324823	409905	531046	661054	757377	881177	..	निवल
<b>Final Consumption Expenditure in domestic market</b>								देशीय बाजार में अन्तिम उपभोग व्यय
Private	1257541	1501974	1584690	1692194	1793691	1945668	2077231	निजी
Per capita (°)	12563	14011	14552	15300	16051	17107	..	प्रति व्यक्ति (°)
Government	252744	266599	276125	293265	309293	332033	387745	सरकारी

(Percentage change)

(प्रतिशत वृद्धि)

	1999-00	2003-04	2004-05	2005-06	2006-07	2007-08( Q)	2008-09( A)	
<b>National Product at factor cost</b>								साधन लागत पर राष्ट्रीय उत्पाद
Gross		4.0	7.5	9.6	9.8	9.3	7.3	सकल
Net		3.6	7.3	9.6	9.8	9.1	7.1	निवल
NNP Per capita		2.0	5.6	8.0	8.2	7.6	5.6	निवल प्रति व्यक्ति
<b>Capital Formation</b>								पूंजी निर्माण
Gross		16.8	21.8	19.5	13.2	14.7	..	सकल
Net		24.2	29.6	24.5	14.6	16.3	..	निवल
<b>Final Consumption Expenditure</b>								अन्तिम उपभोग व्यय
Private		2.8	5.5	6.8	6.9	8.1	..	निजी
Per capita		1.3	3.9	5.1	4.9	6.6	..	प्रति व्यक्ति
Government		-0.4	3.6	6.2	5.5	7.4	..	सरकारी

Source: Central Statistical Organisation.

स्रोत - केन्द्रीय सांख्यिकीय संगठन

Q =Quick Estimates

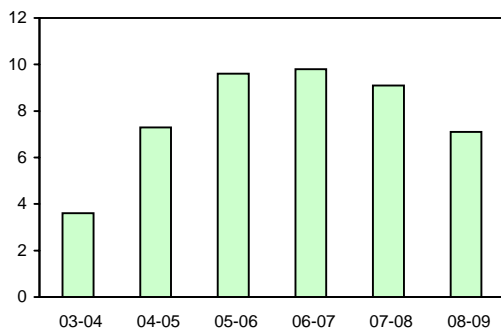
Q = त्वरित अनुमान

A = Advance Estimaes.

A = अग्रिम अनुमान

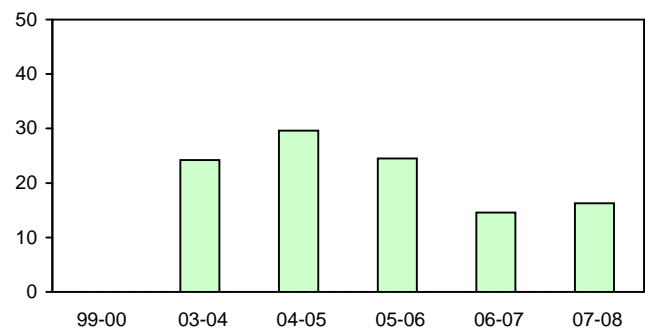
साधन लागत पर राष्ट्रीय उत्पाद (सकल) (प्रतिशत वृद्धि)

National Product at factor cost(Net) (% change)



पूंजी निर्माण (सकल) (प्रतिशत वृद्धि)

Capital Formation (Net) (% change)



## सारणी संख्या 2.3(अ)साधन लागत पर त्रैमासिक अनुमानित सकल घरेलू उत्पाद

Table No.2.3(A)Quarterly Estimates of Gross Domestic Product at Factor Cost

(' Ten Mn./करोड़ ` )

	प्रचलित भावों पर				स्थिर भावों पर			
	(आधार वर्ष 1999-2000)				(आधार वर्ष 1999-2000)			
	At Current Price (base year 1999-2000)				At Constant Prices (base year 1999-2000)			
	जून	सितम्बर	दिसम्बर	मार्च	जून	सितम्बर	दिसम्बर	मार्च
Jun	Sep	Dec	Mar	Jun	Sep	Dec	Mar	
<b>Agriculture, forestry &amp; fishing</b>	<b>कृषि, वानिकी तथा मछली</b>							
2007-08	178185	145044	256696	202672	127960	102496	182738	1443926
2008-09	197001	162432	280039	22281	131849	105214	181197	147783
2009-10	213343	..	..	..	134968	..	..	..
<b>Mining &amp; quarrying</b>	<b>खनन तथा उत्खनन</b>							
2007-08	26560	23932	26695	40244	14283	13810	15946	17960
2008-09	29718	29894	32476	33327	14941	14321	16733	18250
2009-10	30108	..	..	..	16119	..	..	..
<b>Manufacturing</b>	<b>विनिर्माण</b>							
2007-08	164563	169565	178390	192613	113111	115499	120350	127343
2008-09	189840	198382	194420	197764	119332	121361	121435	125611
2009-10	199209	..	..	..	123447	..	..	..
<b>Electricity, gas &amp; water</b>	<b>बिजली, गैस और जल</b>							
2007-08	18969	18822	18962	19313	15918	15788	15906	16118
2008-09	19768	19805	19902	20003	16355	16384	16464	16695
2009-10	20439	..	..	..	17367	..	..	..
<b>Construction</b>	<b>निर्माण कार्य</b>							
2007-08	88153	90452	95863	101798	53999	54856	57688	59782
2008-09	104843	111579	108503	112091	58555	60101	60090	63830
2009-10	112759	..	..	..	62713	..	..	..
<b>Trade, hotels, transport &amp; communications</b>	<b>व्यापार, होटल, परिवहन और संचार</b>							
2007-08	248381	251403	282616	308309	198168	202622	225230	249381
2008-09	300812	309200	314363	322342	223862	227129	238467	265134
2009-10	319109	..	..	..	241960	..	..	..
<b>Financing, insurance, real estate, etc.</b>	<b>वित्त व्यवस्था, बीमा, स्थावर सम्पदा आदि</b>							
2007-08	140460	144347	149654	159636	109340	111634	115484	121126
2008-09	164231	172524	175280	179186	116901	118740	125067	132648
2009-10	177061	..	..	..	126322	..	..	..
<b>Community, social &amp; personal service</b>	<b>सामुदायिक, सामाजिक एवं वैयक्तिक सेवाएं</b>							
2007-08	127993	141918	138694	169993	93207	101504	98395	118149
2008-09	150795	17187	185944	202621	100824	110602	120526	132973
2009-10	166664	..	..	..	107659	..	..	..
<b>Gross domestic product at factor cost</b>	<b>कारक लागत पर सकल घरेलू उत्पाद</b>							
2007-08	993264	985482	1147569	1194578	725986	718209	831737	853785
2008-09	1157007	1175632	1310925	1289616	782619	773852	879980	902924
2009-10	1238692	..	..	..	830555	..	..	..

## राष्ट्रीय उत्पाद

## National product

सारणी संख्या 2.1(ब) राष्ट्रीय उत्पाद एवं सम्बन्धित समाहार (आधार वर्ष 2004-05 प्रचलित भावों पर )

Table No.-2.1(B) National Product and Related Aggregates (At Current Prices with base year 2004-05)

(' Ten Mn./करोड़ )

	2004-05	2005-06	2006-07	2007-08	2008-09(Q)	2009-10(R)	
<b>National Product at factor cost</b>							<b>साधन लागत पर राष्ट्रीय उत्पाद</b>
Gross	2945224	3376200	3912087	4521099	5207534	5835493	सकल
Net	2623995	3006469	3487172	4031882	4632305	5188361	निवल
NNP Per capita (')	24095	27183	31080	35430	40141	44345	निवल राष्ट्रीय उत्पाद प्रति व्यक्ति (')
<b>Savings @ @</b>							<b>@ @ बचत</b>
Gross	1044280	1226044	1474788	1801469	1811585	..	सकल
Net	723050	856314	1049873	1312251	1236356	..	निवल
<b>Capital Formation (adj)</b>							<b>पूंजी निर्माण (समायोजित)</b>
Gross	1057618	1270648	1520312	1865899	1944328	..	सकल
Net	736388	900918	1095397	1376681	1369099	..	निवल
<b>Final Consumption Expenditure in domestic market</b>							<b>देशीय बाजार में अन्तिम उपभोग व्यय</b>
Private	1926858	2158349	2477209	2815675	3218198	3571999	निजी
Per capita (')	17694	19515	22079	24827	27962	..	प्रति व्यक्ति (')
Government	356135	403751	445182	515346	653132	767409	सरकारी
<b>Rate of Savings (Per cent) *</b>							<b>* बचत की दर (प्रतिशत)</b>
Gross	32.2	33.1	34.4	36.4	32.5	..	सकल
Net	24.8	25.7	27.2	29.4	24.7	..	निवल
<b>Rate of Capital Formation (Per cent)*</b>							<b>* पूंजी निर्माण की दर (प्रतिशत)</b>
Gross	32.7	34.3	35.5	37.7	34.9	..	सकल
Net	25.2	27.0	28.4	30.9	27.4	..	निवल
<b>Rate of Final Consumption Expenditure (Per cent)</b>							<b>अन्तिम उपभोग व्यय की दर (प्रतिशत)</b>
Private		12.0	14.8	14.1	14.2	..	निजी
Government		13.4	10.3	15.8	26.7	..	सरकारी

Source: Central Statistical Organisation.

स्रोत :- केन्द्रीय सांख्यिकीय संगठन

Q = Quick Estimates.

Q = त्वरित अनुमान

R =Revised Estimates

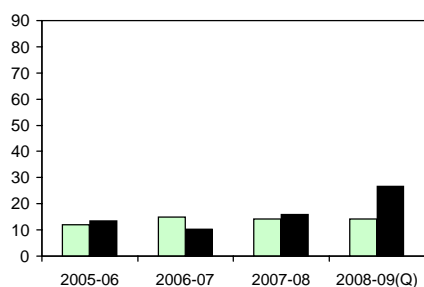
R = संशोधित अनुमान

@ @ The estimates are prepared only at current prices

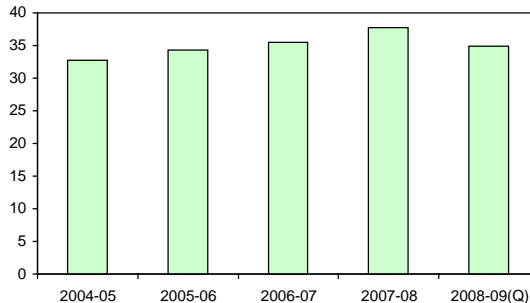
@ @ केवल प्रचलित भावों पर अनुमान तैयार किए गए हैं।

\* As per cent of Domestic Product at market price

\* बाजार भाव पर देशीय उत्पाद के प्रतिशत के अनुसार ।

अन्तिम उपभोग व्यय की दर (प्रतिशत)  
Rate of Final Consumption Expenditure (Percent)

Private Government

पूंजी निर्माण की दर (सकल)  
Rate of Capital Formation (Gross)

सारणी संख्या 2.2 (ब) राष्ट्रीय उत्पाद एवं सम्बन्धित समाहार  
(आधार वर्ष 2004-05 स्थिर भावों पर)

Table No.2.2(B) National Product and Related Aggregates  
(At Constant Prices with base year 2004-05)

( Ten Mn./करोड़ ` )

	2004-05	2005-06	2006-07	2007-08	2008-09(Q)	2009-10(R)	
<b>National Product at factor cost</b>							साधन लागत पर राष्ट्रीय उत्पाद
Gross	2945224	3224186	3537679	3876386	4138174	4439702	सकल
Net	2623995	2872212	3149912	3449970	3672192	3929853	निवल
NNP Per capita ( ` )	24095	25969	28074	30316	31821	33588	निवल राष्ट्रीय उत्पाद प्रति व्यक्ति ( ` )
<b>Capital Formation(adj)</b>							पूंजी निर्माण (समायोजित)
Gross	1057618	1212585	1388239	1622226	1557757	..	सकल
Net	736389	860611	1000471	1195810	1091775	..	निवल
<b>Final Consumption Expenditure in domestic market</b>							गीय बाजार में देशीय बाजार में अन्तिम उपभोग व्यय
Private	1926858	2091639	2265665	2485554	2655533	2769769	निजी
Per capita ( ` )	17694	18912	20193	21822	22979	..	प्रति व्यक्ति ( ` )
Government	356135	385599	400315	438976	512126	565860	सरकारी

(Percentage change)

(प्रतिशत वृद्धि)

	2004-05	2005-06	2006-07	2007-08	2008-09( Q)	2009-10(R)	
<b>National Product at factor cost</b>							साधन लागत पर राष्ट्रीय उत्पाद
Gross		9.5	9.7	9.6	6.8	7.3	सकल
Net		9.5	9.7	9.5	6.4	7.0	निवल
NNP Per capita		7.8	8.1	8.0	5.0	5.6	निवल प्रति व्यक्ति
<b>Capital Formation</b>							पूंजी निर्माण
Gross		14.7	14.5	16.9	-4.0	..	सकल
Net		16.9	16.3	19.5	-8.7	..	निवल
<b>Final Consumption Expenditure</b>							अन्तिम उपभोग व्यय
Private		8.6	8.3	9.6	6.8	..	निजी
Per capita		..	..	..	..	..	प्रति व्यक्ति
Government		8.3	3.8	9.7	16.7	..	सरकारी

Source: Central Statistical Organisation.

प्रोत - केन्द्रीय सांख्यिकीय संगठन

Q =Quick Estimates

Q = त्वरित अनुमान

R = Revised Estimaes.

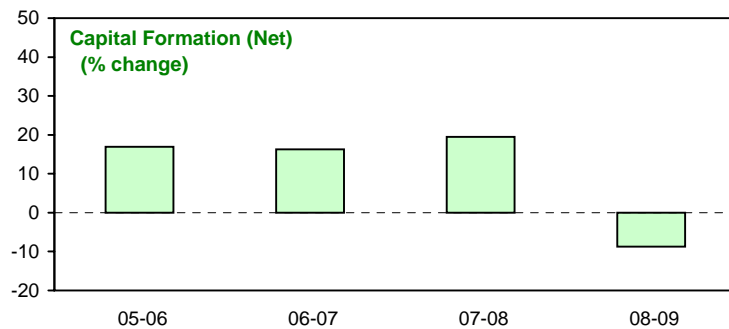
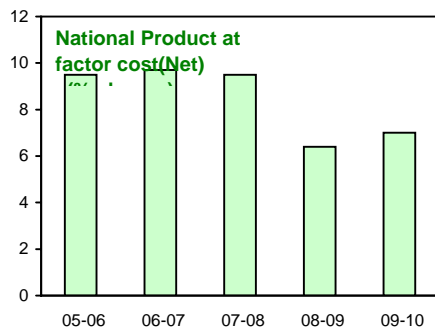
R= संशोधित अनुमान

साधन लागत पर राष्ट्रीय उत्पाद (सकल) (प्रतिशत वृद्धि)

पूंजी निर्माण (सकल) (प्रतिशत वृद्धि)

National Product at factor cost(Net) (% change)

Capital Formation (Net) (% change)



## सारणी संख्या 2.3 (ब) साधन लागत पर त्रैमासिक अनुमानित सकल घरेलू उत्पाद

Table No.2.3(B) Quarterly Estimates of Gross Domestic Product at Factor Cost

(' Ten Mn. करोड़ ')

	प्रचलित भावों पर (आधार वर्ष 2004-05) At Current Price (base year 2004-05)				स्थिर भावों पर (आधार वर्ष 2004-05) At Constant Prices (base year 2004-05)			
	जून सितम्बर दिसम्बर			मार्च	जून सितम्बर दिसम्बर			मार्च
	Jun	Sep	Dec	Mar	Jun	Sep	Dec	Mar
<b>Agriculture, forestry &amp; fishing</b>	<b>कृषि, वानिकी तथा मछली</b>							
2008-09	206171	172249	286741	233217	152051	123180	204450	170781
2009-10	222635	188666	319826	273466	154879	124247	200824	171951
2010-11	250892				159178			
<b>Mining &amp; quarrying</b>	<b>खनन तथा उत्खनन</b>							
2008-09	32177	32625	34564	35032	23265	22478	25612	27390
2009-10	32105	32200	37346	43882	25163	24742	28063	31214
2010-11	41213				27408			
<b>Manufacturing</b>	<b>बिनिर्माण</b>							
2008-09	197132	206011	202014	208869	158281	160977	161145	169231
2009-10	207466	225003	238296	260336	164277	175583	183325	196790
2010-11	243677				184665			
<b>Electricity, gas &amp; water</b>	<b>बिजली, गैस और जल</b>							
2008-09	21519	21559	21664	21770	20320	20356	20454	20736
2009-10	22327	23317	23119	23980	21654	21924	21412	22209
2010-11	26462				23083			
<b>Construction</b>	<b>निर्माण कार्य</b>							
2008-09	110791	113843	109690	115697	82457	81716	80952	87656
2009-10	114272	116704	122006	135363	86279	85516	87475	95270
2010-11	128039				92773			
<b>Trade, hotels, transport &amp; communications</b>	<b>व्यापार, होटल, परिवहन और संचार</b>							
2008-09	309262	320175	324481	332461	259281	260991	272349	292144
2009-10	323229	341710	369190	402520	273636	283270	300049	328234
2010-11	423697				306994			
<b>Financing, insurance, real estate, etc.</b>	<b>वित्त व्यवस्था, बीमा, स्थावर सम्पदा आदि</b>							
2008-09	200453	209995	211801	216983	166738	168962	176998	188639
2009-10	223489	232218	239726	256875	186467	188477	190909	203537
2010-11	278054				201467			
<b>Community, social &amp; personal service</b>	<b>सामुदायिक, सामाजिक एवं वैयक्तिक सेवाएं</b>							
2008-09	151655	174655	195551	197842	119492	132710	149717	153464
2009-10	169133	208575	213961	225389	128595	151253	150943	155912
2010-11	208001				137210			
<b>Gross domestic product at factor cost</b>	<b>कारक लागत पर सकल घरेलू उत्पाद</b>							
2008-09	1229160	1251113	1386506	1361871	981887	971371	1091677	1110041
2009-10	1314656	1368393	1563471	1621812	1040949	1055013	1163000	1205119
2010-11	1600035				1132778			