

विदेशी व्यापार

Foreign Trade

सारणी अ. 12.1 : विदेशी व्यापार का मूल्य

Table No. 12.1 : Value of Foreign Trade

(' Ten Million/करोड़ ₹)

	अप्रैल Apr	मई May	जून Jun	जुलाई Jul	अगस्त Aug	सितम्बर Sep	अक्टूबर Oct	नवम्बर Nov	दिसम्बर Dec	जनवरी Jan	फरवरी Feb	मार्च Mar
Imports												
2010-11	127036	125649	126038	138966	126235	135936	144165	129843	142294	151403	149817	154172
2011-12	162393	203363	183321	181539	178342	166531	201093	198861	210940	220515	197251	213265
2012-13	195889	227337	200988	225417	207278	229624	234598	221590	236291	247966	220912	220601
2013-14	228089	245751	209653	226685	232073	217675	233114	211099				
Exports/Re-exports												
2010-11	78903	75643	92375	75410	78268	83848	79627	96742	118967	103006	105609	136857
2011-12	104152	119098	119039	129410	112480	112362	110312	118341	133619	130294	123874	145123
2012-13	123137	134984	139561	128192	128535	135979	127432	127359	133914	134889	139757	167252
2013-14	128610	131855	137776	151162	165486	175021	167470	148455				
Balance of Trade												
2010-11	-48134	-50006	-33663	-63556	-47967	-52088	-64538	-33101	-23327	-48397	-44208	-17315
2011-12	-58241	-84265	-64282	-52129	-65862	-54169	-90782	-80520	-77321	-90221	-73377	-68142
2012-13	-72752	-92353	-61427	-97225	-78743	-93645	-107166	-94231	-102377	-113077	-81155	-53349
2013-14	-99479	-113896	-71877	-75523	-66587	-42654	-65644	-62644				

(In million US\$/दश लाख US\$)

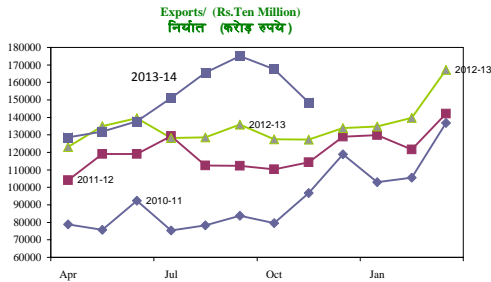
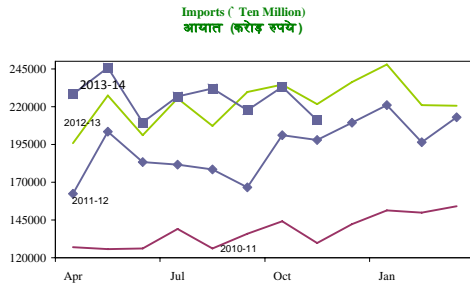
	अप्रैल Apr	मई May	जून Jun	जुलाई Jul	अगस्त Aug	सितम्बर Sep	अक्टूबर Oct	नवम्बर Nov	दिसम्बर Dec	जनवरी Jan	फरवरी Feb	मार्च Mar
Imports												
2010-11	28548	27427	27065	29670	27108	29512	32462	28842	31511	33354	32973	34267
2011-12	36600	45287	40871	40871	39387	34961	40825	39102	40044	42952	40119	42381
2012-13	37807	41733	35871	40619	37307	42051	44244	40454	43239	45652	41082	40548
2013-14	41947	44673	35901	37923	36715	34144	37833	33704				
Exports/Re-exports												
2010-11	17731	16512	19837	16100	16807	18204	17930	21489	26345	22692	23243	30418
2011-12	23473	26522	26539	29135	24842	23589	22395	23270	25366	25379	25194	28253
2012-13	23766	24780	24908	23100	23134	24902	24033	23250	24505	24834	25990	28839
2013-14	23652	23969	23593	25288	26181	27453	27180	23702				
Balance of Trade												
2010-11	-10817	-10915	-7228	-13570	-10300	-11308	-14532	-7354	-5166	-10662	-9730	-3849
2011-12	-13127	-18765	-14332	-11736	-14545	-11372	-18429	-15832	-14678	-17573	-14925	-14128
2012-13	-14041	-16953	-10963	-17519	-14173	-17149	-20211	-17204	-18734	-20818	-15092	-11709
2013-14	-18295	-20704	-12308	-12635	-10534	-6691	-10653	-10002				

Source : Directorate General of Commercial Intelligence and Statistics.

Note: The data given in this table are based on latest available data and may be treated as provisional.

ध्यान दें: वार्षिक/त्रैमासिक आंकड़े पूर्ण सांख्यिकीय मासिक/त्रैमासिक।

टिप्पणी :- इन सारणी में दिए गए आंकड़े नवीनतम उपलब्ध आंकड़ों पर आधारित हैं तथा अनतिथ्य हैं।



सारणी सं 12.2 : आयात प्रमाणा सूचकांक

Table No. 12.2 : Imports Quantum Index Numbers

(Base: 1999-00=100/आधार : 1999-00=100)

	अप्रैल	मई	जून	जुलाई	अगस्त	सितम्बर	अक्तूबर	नवम्बर	दिसम्बर	जनवरी	फरवरी	मार्च
	Apr	May	Jun	Jul	Aug	Sep	Oct	Nov	Dec	Jan	Feb	Mar
General index	सामान्य सूचकांक											
2009-10	244	244	275	254	254	223	241	252	262	236	231	283
2010-11	302	294	288	308	274	302	308	248	282	288	276	274
2011-12		352	205	199	196	199	261	221	196	193	243	233
2012-13	209	248	229	180	226	241	273	246	229	276	239	251
2013-14	250	285	211	236	208	193	218					
Food & food articles	खाद्य और खाद्य पदार्थ											
2009-10	158	163	208	180	256	269	251	255	273	144	150	199
2010-11	138	185	194	211	143	149	181	173	149	121	109	85
2011-12		147	199	165	139	122	172	181	165	159	134	130
2012-13	120	154	173	209	212	162	225	212	233	264	141	178
2013-14	172	208	210	210	188	156	172					
Beverages & tobacco	पेय और तम्बाकू											
2009-10	339	598	549	711	760	905	889	856	1099	582	824	905
2010-11	889	669	904	1026	745	1186	1034	1163	783	1208	722	927
2011-12		1006	1116	1175	1215	1295	1205	1574	1514	1335	1783	1305
2012-13	1153	1638	1182	1054	997	1082	1595	1168	1210	926	655	1410
2013-14	1135	1525	1017	1241	1135	1028	1229					
Crude Materials inedible except fuels	ईंधन के अतिरिक्त श्रेयार्थ कच्चा मान											
2009-10	198	244	334	248	235	175	214	251	258	170	237	306
2010-11	267	304	249	238	199	236	246	267	283	236	252	204
2011-12		363	318	376	264	310	310	328	340	320	315	401
2012-13	370	376	356	304	376	320	347	432	393	366	310	505
2013-14	506	351	320	344	351	355	359					
Mineral fuels & lubricants	घनिष्ठ ईंधन और स्निहक											
2009-10	181	186	204	351	212	189	204	195	168	202	205	209
2010-11	212	204	196	214	178	200	190	172	192	196	172	208
2011-12		220	227	229	220	202	202	223	206	257	241	300
2012-13	234	270	234	598	265	261	296	277	277	308	280	258
2013-14	270	302	270	265	302	246	286					
Animal/vegetable oils & fats & waxes	पशु/वनस्पति तेल एवं बसामोम											
2009-10	129	126	159	113	120	131	118	111	137	126	135	108
2010-11	99	99	110	143	135	114	118	115	86	107	108	72
2011-12		105	127	172	144	128	149	155	128	104	152	135
2012-13	162	172	148	177	160	182	190	148	153	215	172	176
2013-14	138	143	163	175	146	144	181					
Chemicals & related products	रसायन और संबंधित उत्पाद											
2009-10	273	309	416	261	282	285	321	386	161	229	276	273
2010-11	329	427	376	497	306	360	373	373	279	296	269	269
2011-12		348	373	370	373	417	403	428	436	373	304	326
2012-13	330	384	345	376	431	473	481	400	361	392	307	388
2013-14	360	408	388	469	497	400	420					
Classified manufactured goods(1)	वर्गीकृत विनिर्मित मान											
2009-10	180	185	220	237	215	190	188	220	275	237	291	239
2010-11	314	337	365	307	278	344	262	267	335	386	363	381
2011-12		420	245	296	270	310	310	347	336	296	318	263
2012-13	289	282	276	276	232	272	272	235	329	326	309	339
2013-14	279	335	287	326	254	243	293					
Machinery & transport equipment	मशीन और परिवहन उपकरण											
2009-10	468	441	527	414	463	355	377	360	404	339	307	452
2010-11	467	505	494	511	445	494	554	362	472	450	395	384
2011-12		476	195	174	174	190	264	211	200	163	248	221
2012-13	180	250	240	233	223	197	223	228	243	233	213	263
2013-14	194	233	154	202	202	163	172					
Miscellaneous manufactured goods	विविध विनिर्मित वस्तुएं											
2009-10	313	219	238	266	316	263	194	307	404	216	232	269
2010-11	283	252	246	263	327	358	361	358	365	269	300	321
2011-12		358	368	389	436	473	399	379	412	331	355	213
2012-13	398	375	807	110	311	485	330	254	129	182	201	303
2013-14	229	277	299	321	154	352	361					

Source: Directorate General of Commercial Intelligence and Statistics.

(1) Comprises manufacture of leather, paper, cotton and jute textiles and metals except machinery and transport equipments.

ध्यान : वार्षिक जलकारी एवं सांख्यिकी महानिदेशालय।

(1) मशीनरी और परिवहन उपकरणों के सिवाए चमड़ा, कागज, कपास और जूट के कपड़ों का विनिर्माण शामिल है।

सारणी 12.3 : निर्यात प्रमाणा सूचकांक

Table No. 12.3 : Exports Quantum Index Numbers

(Base: 1999-00=100/आधार : 1999-00=100)

अप्रैल	मई	जून	जुलाई	अगस्त	सितम्बर	अक्तूबर	नवम्बर	दिसम्बर	जनवरी	फरवरी	मार्च	
Apr	May	Jun	Jul	Aug	Sep	Oct	Nov	Dec	Jan	Feb	Mar	
Food & food articles												
2009-10	146	148	141	150	139	121	141	154	167	143	156	192
2010-11	160	149	146	144	163	184	203	217	261	231	226	272
2011-12	..	222	214	214	222	255	275	289	348	301	295	323
2012-13	282	339	309	296	250	261	261	285	331	320	299	344
2013-14	298	313	301	301	280	286	283					
Beverages & tobacco												
2009-10	170	155	192	167	204	185	198	146	155	148	168	222
2010-11	204	159	153	166	214	195	202	217	191	161	168	214
2011-12	..	162	191	176	104	164	117	185	176	149	261	295
2012-13	178	178	222	187	176	241	195	176	204	170	225	239
2013-14	164	227	168	210	212	277	204					
Crude Materials inedible except fuels												
2009-10	171	177	199	153	159	157	199	271	314	285	304	386
2010-11	318	231	183	125	116	130	140	330	311	202	258	195
2011-12	..	170	132	179	155	187	193	288	305	323	258	231
2012-13	320	342	283	177	129	109	100	131	183	244	246	222
2013-14	145	150	145	139	143	115	119					
Mineral fuels & lubricants												
2009-10	8077	6652	6098	8790	8394	9978	10928	11087	12195	8869	8394	14333
2010-11	9918	10016	12471	11588	11489	12079	12864	11391	13159	15025	15712	2113
2011-12	..	13610	13480	13480	12962	13999	13480	12832	14777	12184	13480	15943
2012-13	13345	12671	13345	13480	12806	15367	16850	14019	15772	15637	15502	16176
2013-14	15232	14775	13556	16755	18126	19954	16451					
Animal/vegetable oils & fats & waxes												
2009-10	124	145	132	146	122	113	124	164	162	156	157	181
2010-11	181	222	287	174	131	139	115	91	93	80	117	135
2011-12	..	246	240	198	152	146	96	96	179	144	222	220
2012-13	222	329	247	222	158	192	131	145	131	147	233	249
2013-14	164	214	246	230	202	184	170					
Chemicals & related products												
2009-10	261	261	351	391	366	384	344	315	362	366	322	348
2010-11	319	286	313	332	280	322	299	299	339	329	364	464
2011-12	..	366	408	404	331	400	385	293	474	373	320	358
2012-13	311	352	270	414	385	444	370	1317	511	414	374	511
2013-14	474	509	568	545	527	604	562					
Classified manufactured goods(1)												
2009-10	149	151	169	212	200	228	171	184	192	192	216	269
2010-11	198	231	269	241	282	284	214	298	288	245	208	326
2011-12	..	228	231	213	211	293	224	195	216	260	242	275
2012-13	185	190	210	203	183	201	203	188	192	219	221	289
2013-14	200	208	232	286	265	241	224					
Machinery & transport equipment												
2009-10	492	475	504	434	422	475	463	352	398	340	404	516
2010-11	495	579	954	454	472	634	579	657	551	588	667	634
2011-12	..	866	780	748	760	633	466	575	722	581	543	684
2012-13	687	859	597	515	532	548	458	458	515	548	540	589
2013-14	598	766	555	605	626	541	555					
Miscellaneous manufactured goods												
2009-10	246	239	405	317	306	285	338	306	282	212	232	272
2010-11	225	225	236	208	232	317	363	289	310	345	317	623
2011-12	..	224	147	214	188	180	200	208	202	386	545	272
2012-13	188	254	334	261	218	208	314	208	206	252	183	231
2013-14	174	195	181	185	195	211	185					
General Index												
2009-10	214	206	230	248	240	262	246	251	264	243	256	328
2010-11	267	261	304	261	277	282	280	322	338	319	319	414
2011-12	..	370	292	304	289	319	289	286	334	359	304	344
2012-13	301	338	324	305	278	301	324	434	314	331	311	367
2013-14	314	353	311	364	353	357	328					

Source: Directorate General of Commercial Intelligence and Statistics.

(1) Comprises manufacture of leather, paper, cotton and jute textiles and metals except machinery and transport equipments.

ध्यान : वार्षिक जलवाही एवं सांख्यिकी मानविसंगत।

(1) मशीनरी और परिवहन उपकरणों के सिवाय चमड़ा, कागज, कपास और जूते के वस्त्रों का विनिर्माण शामिल है।

सारणी सं 12.4 : आयात इकाई मूल्य सूचकांक
Table No. 12.4 : Imports Unit Value Index Numbers

(Base: 1999-00=100/आधार : 1999-00=100)

	अप्रैल	मई	जून	जुलाई	अगस्त	सितम्बर	अक्तूबर	नवम्बर	दिसम्बर	जनवरी	फरवरी	मार्च
	Apr	May	Jun	Jul	Aug	Sep	Oct	Nov	Dec	Jan	Feb	Mar
General index	सामान्य सूचकांक											
2009-10	213	215	215	220	222	246	261	244	251
2010-11	252	249	249	243	247	243	252	284	273	286	295	303
2011-12	..	311	462	493	491	505	411	479	571	615	430	491
2012-13	502	485	468	667	489	502	468	493	553	489	502	468
2013-14	490	461	528	514	595	595	571					
Food & food articles	खाद्य और खाद्य पदार्थ											
2009-10	254	246	246	251	256	269	264	275	280	308	311	290
2010-11	299	296	304	296	304	294	272	270	347	320	331	403
2011-12	..	325	328	400	446	507	357	389	374	377	380	354
2012-13	368	378	386	393	386	400	378	382	393	393	403	396
2013-14	401	394	405	421	417	448	436					
Beverages & tobacco	पेय और तम्बाकू											
2009-10	190	186	178	185	155	170	151	144	168	193	175	185
2010-11	162	185	164	157	192	174	186	166	198	193	221	186
2011-12	..	194	169	177	184	204	196	193	225	177	201	215
2012-13	208	183	326	308	322	331	296	312	320	359	380	290
2013-14	302	290	343	329	352	358	388					
Crude Materials inedible except fuels	ईंधन के अनिश्चित अवशेष कच्चा माल											
2009-10	200	186	184	196	193	200	226	207	207	200	193	210
2010-11	240	236	244	244	254	246	238	244	260	258	276	286
2011-12	..	248	280	288	273	295	298	310	300	303	276	283
2012-13	300	314	317	320	308	311	286	289	294	306	300	283
2013-14	301	283	292	309	309	318	324					
Mineral fuels & lubricants	खनिज ईंधन और स्नेहक											
2009-10	303	312	338	351	377	394	281	398	407	416	398	411
2010-11	431	434	423	404	419	415	415	427	461	476	511	545
2011-12	..	593	584	580	575	584	607	629	669	647	589	571
2012-13	656	650	615	598	604	644	621	615	627	615	621	610
2013-14	621	590	609	640	683	745	714					
Animal/vegetable oils & fats & waxes	पशु/वनस्पति तेल एवं बसामोम											
2009-10	201	214	205	194	227	271	271	265	271	278	291	284
2010-11	274	277	297	287	287	312	320	340	356	414	384	417
2011-12	..	430	436	430	413	420	433	410	423	436	416	416
2012-13	457	495	503	478	470	461	427	402	372	368	372	376
2013-14	389	414	431	410	418	436	418					
Chemicals & related products	रसायन और संबंधित उत्पाद											
2009-10	175	169	150	175	194	179	177	152	161	183	175	190
2010-11	180	180	184	172	185	179	182	184	201	196	201	200
2011-12	..	214	203	217	217	228	233	263	242	249	243	233
2012-13	234	241	258	260	252	252	224	243	250	245	247	245
2013-14	237	239	263	254	261	282	263					
Classified manufactured goods(1)	वर्गीकृत विनिर्मित माल(1)											
2009-10	188	199	174	163	172	168	205	206	194	188	197	217
2010-11	204	191	191	211	218	189	224	213	239	222	209	244
2011-12	..	225	225	239	237	244	250	233	267	262	227	248
2012-13	245	252	261	272	257	266	259	266	245	252	254	257
2013-14	255	260	297	284	281	331	274					
Machinery & transport equipment	मशीन और परिवहन उपकरण											
2009-10	173	158	158	179	158	207	192	194	209	210	225	196
2010-11	182	185	184	172	176	184	186	268	197	221	234	221
2011-12	..	235	568	599	624	616	449	566	674	772	475	569
2012-13	625	500	519	519	556	607	523	616	588	528	611	514
2013-14	597	511	763	683	712	815	827					
Miscellaneous manufactured goods	विविध विनिर्मित वस्तुएं											
2009-10	212	262	270	210	216	242	344	214	208	244	224	218
2010-11	230	239	265	254	167	195	197	182	210	241	237	199
2011-12	..	232	262	229	203	232	229	258	278	317	244	213
2012-13	295	386	251	196	399	317	295	347	780	522	458	379
2013-14	375	308	316	297	714	319	305					

Source: Directorate General of Commercial Intelligence and Statistics.

स्रोत : वाणिज्यिक जनकारी एवं सांख्यिकी महानिदेशालय।

(1) Comprises manufacture of leather, paper, cotton and jute textiles and metals except machinery and transport equipments.

(1) मशीनरी और परिवहन उपकरणों के सिवाय चमड़ा, कागज, और पट्टन वस्त्र और धातुओं का विनिर्माण शामिल है।

सारणी 12.5 : निर्यात इकाई मूल्य सूचकांक
Table No. 12.5 : Exports Unit Value Index Numbers

(Base: 1999-00/आधार: 1999-00)

	अप्रैल	मई	जून	जुलाई	अगस्त	सितम्बर	अक्तूबर	नवम्बर	दिसम्बर	जनवरी	फरवरी	मार्च
	Apr	May	Jun	Jul	Aug	Sep	Oct	Nov	Dec	Jan	Feb	Mar
Food & food articles	खाद्य और खाद्य पदार्थ											
2009-10	189	186	207	187	191	201	201	189	193	208	191	189
2010-11	187	181	189	206	189	195	197	195	193	195	206	214
2011-12	..	205	213	215	215	224	220	228	222	232	222	213
2012-13	218	218	240	235	248	268	259	268	268	270	270	274
2013-14	264	261	286	291	314	319	296					
Beverages & tobacco	पेय और तम्बाकू											
2009-10	248	238	248	252	256	288	300	248	270	246	246	246
2010-11	227	217	251	229	234	237	215	217	234	232	264	251
2011-12	..	213	243	231	270	277	302	279	282	302	243	227
2012-13	264	257	252	271	355	290	278	307	295	293	257	341
2013-14	337	282	301	317	342	328	417					
Crude Materials inedible except fuels	ईंधन के अतिरिक्त कच्चा माल											
2009-10	419	331	366	362	366	358	400	389	400	408	434	446
2010-11	473	432	427	547	526	596	534	563	530	543	506	563
2011-12	..	572	637	684	757	731	773	699	752	773	908	934
2012-13	758	780	773	773	780	824	765	758	780	751	707	773
2013-14	750	817	810	832	862	892	847					
Mineral fuels & lubricants	खनिज ईंधन और स्मोहक											
2009-10	292	329	345	312	370	370	358	378	370	403	415	386
2010-11	394	376	394	369	383	365	379	405	422	390	379	347
2011-12	..	557	509	506	502	502	486	536	494	590	448	532
2012-13	537	526	505	511	547	521	537	547	531	552	547	568
2013-14	568	535	590	613	635	663	646					
Animal/vegetable oils & fats & waxes	पशु/वनस्पति तेल एवं बसामोम											
2009-10	158	160	155	157	155	164	157	166	166	176	173	176
2010-11	172	182	139	202	213	185	216	208	215	225	244	285
2011-12	..	287	288	284	280	284	282	268	268	248	220	228
2012-13	236	225	225	228	236	233	223	241	244	238	233	236
2013-14	236	252	233	245	243	247	247					
Chemicals & related products	रसायन और संबंधित उत्पाद											
2009-10	172	170	133	136	139	138	162	163	163	149	172	196
2010-11	176	200	192	183	194	187	205	220	230	207	192	191
2011-12	..	212	218	206	241	231	228	296	219	255	282	309
2012-13	298	307	386	259	278	264	269	79	247	262	290	264
2013-14	211	211	205	213	253	216	237					
Classified manufactured goods(1)	बर्गीकृत विनिर्मित माल(1)											
2009-10	166	161	164	151	159	151	166	159	167	171	167	169
2010-11	174	166	155	168	171	173	177	185	184	190	217	243
2011-12	..	227	216	222	241	211	231	231	244	211	207	215
2012-13	253	274	262	255	299	292	260	262	269	262	274	267
2013-14	273	281	265	224	278	324	354					
Machinery & transport equipment	मशीन और परिवहन उपकरण											
2009-10	243	217	222	224	207	219	226	224	230	226	219	211
2010-11	230	222	215	213	236	209	219	230	219	236	240	232
2011-12	..	226	251	253	222	245	274	251	268	270	317	302
2012-13	291	236	317	342	329	317	329	361	361	302	352	365
2013-14	299	259	343	335	390	414	432					
Miscellaneous manufactured goods	विभिन्न विनिर्मित वस्तुएं											
2009-10	176	181	173	181	184	175	167	135	184	183	173	162
2010-11	269	264	277	299	291	302	275	326	345	313	337	277
2011-12	..	372	379	261	267	316	269	286	310	169	282	282
2012-13	284	279	281	291	309	349	314	261	304	256	301	291
2013-14	299	282	334	344	344	352	355					
General Index	व्यापार की निवल संख्याएं(2)											
2009-10	204	214	206	194	198	194	204	196	210	211	211	211
2010-11	210	212	220	212	216	225	216	227	227	227	235	237
2011-12	..	233	290	274	279	285	285	299	294	268	299	312
2012-13	306	300	322	314	332	330	324	209	322	311	335	332
2013-14	307	281	329	310	352	366	378					

Source: Directorate General of Commercial Intelligence and Statistics.

स्त्रोत: वाणिज्यिक जनकारी एवं सांख्यिकी महानिदेशालय।

(1) Comprises manufacture of leather, paper, cotton and jute textiles and metals except machinery and transport equipments.

(1) मशीनरी और परिवहन उपकरणों के सिवाय चमड़ा, कागज, और पट्टन वस्त्र और धातुओं का विनिर्माण शामिल है।

विदेशी व्यापार
Foreign Trade

सारणी सं. 12.6 : प्रमुख पदार्थ का आयात

Table No. 12.6 : Imports of Principal Commodities

(ten million/करोड़ ₹)

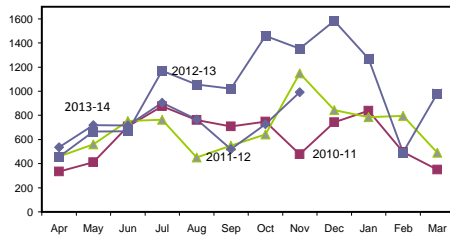
	अप्रैल Apr	मई May	जून Jun	जुलाई Jul	अगस्त Aug	सितम्बर Sep	अक्टूबर Oct	नवम्बर Nov	दिसम्बर Dec	जनवरी Jan	फरवरी Feb	मार्च Mar
Cereals (1)	अनाज(1)											
2010-11	21.56	14.86	23.51	70.02	49.27	40.05	15.17	2.58	0.24	68.14	0.07	0.36
2011-12	0.09	0.28	0.45	1.37	1.04	0.14	0.03	0.19	1.48	0.07	0.35	0.22
2012-13	0.25	1.44	0.63	1.71	0.34	0.55	0.06	0.16	0.33	0.97	1.93	1.61
2013-14	0.62	4.23	1.99	4.69	5.74	5.67	4.54	2.64				
Pulses	दान											
2010-11	334.97	411.64	707.65	873.87	761.49	708.91	746.87	477.54	743.21	839.37	495.45	349.27
2011-12	459.64	559.12	752.43	762.49	450.10	548.71	642.97	1162.77	1017.78	795.24	792.39	489.59
2012-13	456.82	664.98	669.21	1169.15	1055.76	1020.19	1458.87	1351.51	1584.29	1269.14	493.62	980.33
2013-14	534.60	718.64	716.56	903.66	766.22	520.62	725.47	992.93				
Cashew nuts	कानू											
2010-11	110.93	357.27	417.29	511.68	141.18	54.35	51.09	55.21	170.37	259.47	246.19	235.95
2011-12	128.50	372.06	687.36	437.96	319.45	256.30	163.85	159.83
2012-13	113.58	394.32	724.27	932.73	891.56	490.21	298.92	283.33	221.89	451.98	282.36	246.15
2013-14	256.40	408.68	529.23	737.55	706.16	413.70	227.23	196.68				
Fruits & nuts	फल और मसू											
2010-11	244.62	330.90	187.94	164.57	183.70	334.95	473.23	334.28	335.84	241.65	284.42	311.18
2011-12	253.91	315.35	353.99	310.93	350.47	292.17	456.33	518.24	390.33	420.56	392.82	466.93
2012-13	452.81	546.19	494.43	349.99	339.79	415.31	725.70	461.36	473.07	595.47	463.54	558.11
2013-14	589.00	505.23	547.76	474.73	363.36	668.82	843.24	538.03				
Synthetic & reclaimed rubber	संश्लिष्ट और परिष्कृत रबड़											
2010-11	342.29	529.95	380.28	459.46	294.24	378.72	414.89	415.19	393.39	207.93	483.03	512.27
2011-12	553.68	691.22	709.81	724.29	668.69	677.48	549.89	814.34	593.64	593.84	713.54	746.66
2012-13	709.60	721.81	721.23	560.62	718.91	713.62	637.02	613.30	595.27	522.68	507.91	549.55
2013-14	606.06	654.75	661.51	619.45	654.50	618.35	631.63	572.76				
Pulp & waste paper	लुगदी और रूदी कागज											
2010-11	511.39	439.45	408.86	397.57	338.49	411.12	499.99	443.54	354.22	376.24	345.87	436.43
2011-12	405.61	583.50	598.44	506.82	444.57	396.80	517.53	539.68	549.59	582.76	544.89	552.02
2012-13	595.93	619.89	590.89	551.91	697.34	523.50	548.82	529.66	523.75	583.83	650.41	572.81
2013-14	609.09	667.69	624.25	691.68	814.18	660.62	754.70	623.92				

(1) Includes Wheat and Rice

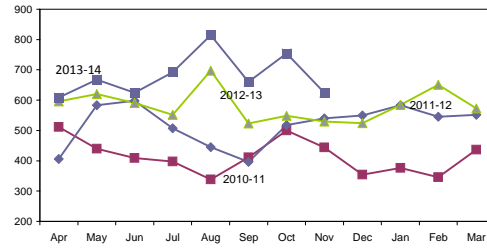
(1) गेहूँ व चावल शामिल हैं।

Contd...

Imports of Pulses (ten million)
दान का आयात (करोड़ ₹)



Imports of Pulp & Waste Paper (ten million)
लुगदी और रूदी कागज का आयात (करोड़ ₹)



विदेशी व्यापार

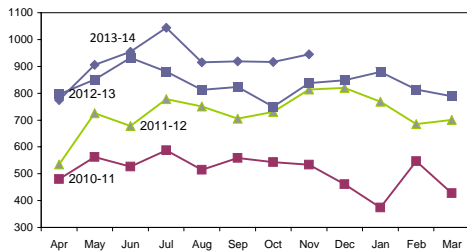
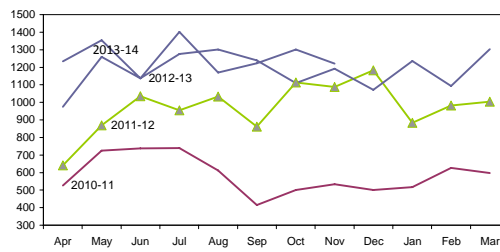
Foreign Trade

सारणी 12.6 : प्रमुख पदार्थ का आयात -कृमशः

Table No. 12.6 : Imports of Principal Commodities-contd.

(ten million करोड़ ₹)

	अप्रैल Apr	मई May	जून Jun	जुलाई Jul	अगस्त Aug	सितम्बर Sep	अक्तूबर Oct	नवम्बर Nov	दिसम्बर Dec	जनवरी Jan	फरवरी Feb	मार्च Mar
Textile yarn fabrics, madeup articles	बस्त्र धागे तन्तु निमित्त बस्तुएं											
2010-11	479.96	561.79	526.93	586.90	514.92	559.12	542.76	533.47	461.47	373.83	547.35	427.08
2011-12	535.37	725.55	678.35	777.67	750.62	704.82	730.99	814.34	819.38	769.09	684.96	700.16
2012-13	796.41	850.48	931.71	880.27	812.52	822.83	749.81	838.09	848.88	879.45	813.66	788.31
2013-14	773.97	906.12	954.73	1044.19	915.6	918.89	916.84	945.15				
Silk raw	कच्चा रेशम											
2010-11	72.23	102.73	56.18	86.20	69.20	74.78	54.96	71.60	85.66	64.94	98.4	73.02
2011-12	77.88	90.93	97.84	88.53	85.74	87.87	95.43	104.16	92.13	92.57	85.57	116.19
2012-13	62.29	99.12	104.47	113.61	140.22	118.29	107.24	106.33	100.73	83.07	120.72	82.75
2013-14	64.98	85.33	73.58	81.28	81.26	84.61	66.75	66.56				
Wool raw	अपरिष्कृत ऊन											
2010-11	140.47	140.91	128.06	126.98	112.99	117.86	128.45	91.54	96.59	93.24	88.1	125.38
2011-12	137.66	191	180.16	185.98	158.32	142.50	142.13	148.45	137.49	190.68	110.41	139.69
2012-13	172.02	167.27	194.81	201.48	155.64	128.52	130.74	129.20	116.24	147.29	101.24	157.45
2013-14	166.02	162.89	148.43	179.56	181.52	145.34	174.51	156.41				
Leather	चमड़ा											
2010-11	150.74	158.87	168.43	160.98	114.79	127.18	143.26	152.45	131.22	103.18	180.51	111.78
2011-12	160.26	217.15	213.17	170.27	168.24	158.14	164.00	177.93	181.8	195.19	157.98	161.61
2012-13	179.57	208.1	223.58	186.74	168.36	188.97	174.15	194.04	213.75	175.84	188.59	225.03
2013-14	254.34	240.78	248.52	211.62	244.19	218.39	282.53	251.86				
Crude fertiliser	अपरिष्कृत उर्वरक											
2010-11	201.04	264.03	281.19	360.52	261.68	276.89	178.52	205.38	270.27	232.73	366.29	318.91
2011-12	371.11	357.38	423.99	859.26	473.21	262.20	874.18	905.29	556.61	878.91	913.71	1384.16
2012-13	474.61	838.47	605.47	523.27	700.84	688.78	550.77	563.11	800.78	732.56	558.66	274.17
2013-14	397.88	395.97	622.74	383.12	539.47	416.91	491.72	315.21				
Other crude minerals	अन्य अपरिष्कृत खनिज											
2010-11	156.98	209.28	172.06	192.01	122.03	147.93	170.48	173.84	111.62	137.98	212.37	130.29
2011-12	132.18	202.45	256.11	277.85	205.26	237.40	248.94	218.88	270.7	246.49	235.40	278.78
2012-13	283.33	289.9	312.63	333.60	306.42	264.20	313.73	303.79	314.7	274.91	228.69	262.58
2013-14	215.15	276.22	251.44	236.95	265.54	231.98	213.01	210.34				
Sulphur & unroasted iron pyrites	गन्धक और अभजित लौह पाइराइट											
2010-11	75.91	114.34	109.33	42.01	48.08	88.31	102.84	44.94	76.48	42.12	156.3	106.54
2011-12	157.52	83.72	154.42	365.63	149.54	152.87	261.74	182.58	223.74	104.60	108.98	269.62
2012-13	171.6	211.62	164.84	182.77	214.65	164.82	203.76	116.31	115.75	107.89	27.4	57.3
2013-14	74.16	135.98	54.07	166.99	69.55	48.94	26.33	65.98				
Wood & wood products	लकड़ी और उसके उत्पाद											
2010-11	525.49	725.29	737.72	739.31	612.44	414.10	500.38	534.21	501.26	516.49	625.83	597.7
2011-12	641.42	869.00	1034.91	955.62	1032.49	861.59	1113.14	1087.71	1182.59	884.02	982.13	1003.76
2012-13	975.18	1259.56	1137.59	1275.16	1300.69	1239.24	1109.79	1191.91	1072.33	1235.44	1092.88	1302.15
2013-14	1233.5	1354.45	1137.65	1401.5	1169.87	1222.38	1300.78	1220.61				

Imports of Textiles yarn fabrics, madeup articles (ten million)
बस्त्र धागे तन्तु निमित्त बस्तुएं का आयात (करोड़ ₹)Imports of Wood & Wood Products (ten million)
लकड़ी और उसके उत्पाद का आयात (करोड़ ₹)

विदेशी व्यापार

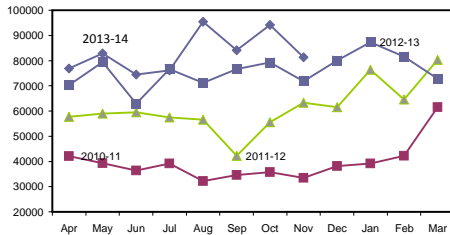
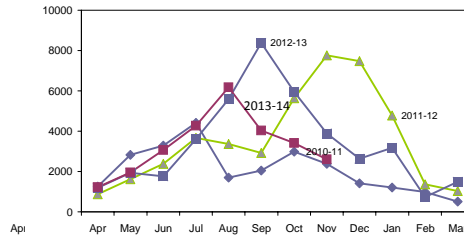
Foreign Trade

सारणी 12.6 : प्रमुख पण्य का आयात -कमशा:

Table No. 12.6 : Imports of Principal Commodities-contd.

(ten million/करोड़)

	अप्रिल	मई	जून	जुलाई	अगस्त	सितम्बर	अक्तूबर	नवम्बर	दिसम्बर	जनवरी	फरवरी	मार्च
	Apr	May	Jun	Jul	Aug	Sep	Oct	Nov	Dec	Jan	Feb	Mar
Organic chemicals												
2010-11	4143.91	4962.20	3716.26	4719.28	3042.82	3924.36	4135.46	4386.49	4094.30	2942.03	4367.93	4522.48
2011-12	4494.15	5300.46	5257.61	5065.39	5054.90	5309.21	5073.62	5987.13	5419.56	5401.58	5747.92	5626.40
2012-13	6013.79	7219.72	6959.31	6361.43	6253.33	6326.36	6597.44	6674.73	6420.11	6937.86	6159.34	6920.64
2013-14	6783.77	7328.16	7221.83	8121.64	8992.62	8315.47	8424.86	7881.23				
Inorganic chemicals												
2010-11	1428.88	1623.53	1406.98	1693.88	1095.28	1148.88	1386.66	1212.59	997.99	1090.08	1373.22	1280.82
2011-12	1255.79	1924.22	2008.34	2410.55	2361.65	1774.28	2635.05	2482.90	2517.05	2786.65	2062.54	1990.20
2012-13	1845.84	1731.54	2094.22	2235.15	2798.35	2397.96	2325.66	2608.16	2320.48	1964.73	1759.75	2091.52
2013-14	1561.01	1938.54	2138.19	2605.59	2498.14	2491.88	2544.73	2294.76				
Petroleum crude & products												
2010-11	42037.22	39260.52	36440.69	39124.25	32186.11	34539.73	35793.32	33446.16	38116.58	39126.02	42250.30	61469.79
2011-12	57661.04	59014.69	59550.90	57486.29	56552.35	42284.30	55497.06	63247.77	61519.89	76347.70	64528.95	80375.13
2012-13	70223.54	79413.00	62896.57	76676.55	71148.20	76608.99	79311.32	71794.87	80059.03	87310.68	81570.78	72866.75
2013-14	76878.64	82814.06	74528.57	76087.72	95411.37	84128.53	94152.59	81270.30				
Coal, coke & briquettes												
2010-11	3721.60	4543.54	4647.38	3880.80	3655.64	2777.50	3011.57	2058.99	2710.20	3647.84	3413.26	3067.77
2011-12	5076.37	5879.94	6878.61	9004.75	6504.48	5226.24	6086.27	6932.61	7678.97	7080.53	7135.65	5909.70
2012-13	6773.17	8434.36	8591.48	7626.18	9248.27	7153.74	7284.11	7317.25	6521.25	7717.59	5175.44	5690.67
2013-14	6476.30	6831.68	8243.79	8681.93	7940.37	6579.12	8323.18	7518.87				
Metaliferous ores & metal scrap												
2010-11	3974.61	4023.05	3217.06	2747.15	2629.84	3179.08	3409.05	4151.82	3493.89	2744.92	4733.73	3283.60
2011-12	4402.56	5408.22	4515.15	6220.36	3312.54	5142.76	5254.88	6139.37	6166.26	5453.53	4312.64	6294.48
2012-13	7176.90	7077.61	7039.18	5052.60	6297.98	5256.08	5171.90	8078.96	7277.97	6865.55	5500.27	10649.52
2013-14	11463.57	5340.57	4672.11	5769.13	5793.93	6052.51	6878.95	10186.54				
Dyeing tanning & colouring materials												
2010-11	388.95	419.36	378.18	461.18	427.50	431.60	478.82	447.27	387.44	288.11	449.57	385.89
2011-12	334.11	557.37	567.68	602.03	620.45	695.20	665.31	4753.53	554.53	587.15	530.58	577.48
2012-13	648.71	731.94	714.26	697.50	628.43	658.52	605.08	645.57	621.03	647.51	580.24	703.70
2013-14	634.80	725.55	726.30	773.36	839.09	800.81	787.91	715.47				
Medicinal & pharmaceutical products												
2010-11	747.46	856.97	1053.42	1091.05	904.16	905.75	762.04	1099.07	902.31	818.91	1231.85	569.29
2011-12	808.56	1153.92	963.44	1036.15	1169.87	1059.63	1249.74	1423.77	1327.44	1252.90	1273.49	1425.12
2012-13	1133.23	1545.48	1367.75	1654.22	1331.06	1211.86	1190.93	1687.28	1334.59	1460.07	1226.09	1829.34
2013-14	1243.65	1706.94	1423.73	1712.56	1428.69	1300.86	1476.89	1522.43				
Fertiliser manufactured												
2010-11	1258.23	2831.01	3288.65	4416.93	1702.00	2054.59	2979.38	2375.84	1410.64	1210.02	985.56	510.82
2011-12	871.67	1621.69	2376.10	3668.84	3359.48	2924.42	5639.44	7754.26	7478.49	4784.23	1357.17	1035.27
2012-13	1197.26	1939.59	1761.12	3602.77	5586.44	8388.73	5952.28	3894.46	2634.54	3167.42	734.86	1497.36
2013-14	1216.79	1956.21	3065.03	4276.56	6179.37	4030.41	3412.12	2602.59				

Imports of Petroleum Crude & Products (ten million)
पेट्रोलियम अपरिष्कृत उत्पाद का आयात (करोड़)Imports of Fertilisers Manufactured (Ten million)
बिनिमित्त उर्वरक का आयात (करोड़)

बिदेशी व्यापार
Foreign Trade

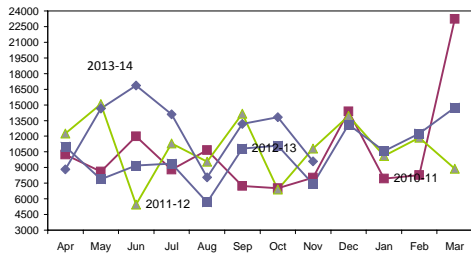
सारणी 12.6 : प्रमुख पदार्थ का आयात - क्रमशः

Table No. 12.6 : Imports of Principal Commodities-contd.

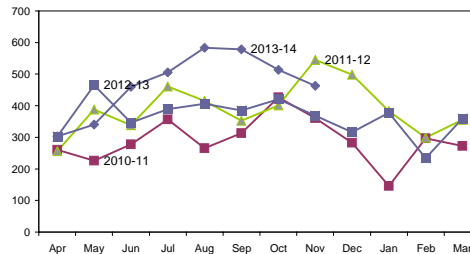
(ten million/करोड़)

अप्रैल Apr	मई May	जून Jun	जुलाई Jul	अगस्त Aug	सितम्बर Sep	अक्तूबर Oct	नवम्बर Nov	दिसम्बर Dec	जनवरी Jan	फरवरी Feb	मार्च Mar	
Pearls precious & semi-precious stones												
2010-11	10233.00	8621.02	11979.83	8804.76	10668.97	7234.69	7005.14	8017.45	14381.99	7924.7	8286.86	23244.1
2011-12	12248.24	15081.72	5444.13	11314.35	9561.85	14152.61	6891.74	10820.37	13945.13	10118.33	11855.55	8898.47
2012-13	11009.55	7886.41	9184.31	9381.64	5663.62	10803.04	11086.27	7405.38	13121.93	10585.26	12265.7	14741.61
2013-14	8817.13	14650.89	16863.44	14097.72	8066.32	13183.54	13814.99	9580.22				
Chemical material & products												
2010-11	1111.72	1260.29	1056.93	1183.83	922.50	992.25	932.28	990.51	1002.83	846.24	1056.28	903.95
2011-12	1057.94	1724.64	1505.79	1367.03	1457.96	1588.92	1258.6	1536.09	1254.03	1307.39	1149.74	1356.61
2012-13	1383.8	1973.53	1802.35	1818.76	1604.48	1544.92	1520.08	1266.28	1535.98	1843.99	1548.4	1910.97
2013-14	1790.97	1896.23	1877.03	1958.05	2050.46	1967.53	1712.2	1647.09				
Artificial resins, plastic materials etc.												
2010-11	2586.44	2979.97	2436.42	2634.02	2330.26	2698.98	2880.51	2895.07	2256.17	1570.74	2303.62	2382.31
2011-12	2167.24	2939.32	2831.94	2465.07	2678.73	3106.59	3079.35	3490.35	3396.14	3177.8	3146.06	3446.99
2012-13	3646.25	4092.03	3859.21	3750.1	3969.93	4195.4	4083.52	3666.63	3679.22	3933.31	3610.25	4396.85
2013-14	4120.5	4300.35	4465.77	4828.39	4863.32	4508.68	4497.1	4202.36				
Iron & steel												
2010-11	4468.57	4635.72	4138.81	4693.32	2583.64	3023.15	3414.97	3006.61	3060.59	2812.46	3295.27	3294.36
2011-12	3409.62	3601.62	3837.90	3816.62	4486.89	4086.82	4079.60	5863.61	5453.98	4759.17	4475.96	4065.51
2012-13	4254.12	5258.52	5109.22	4776.21	4201.03	4247.03	3492.13	4400.05	4477.16	5024.91	3731.16	4217.91
2013-14	3121.42	3067.91	3166.49	3543.00	4104.91	3863.25	3552.81	3159.47				
Paper board & manufactures												
2010-11	444.17	431.83	460.41	502.41	490.11	446.70	451.14	504.99	435.84	355.42	611.51	495.78
2011-12	511.20	680.25	620.89	637.39	566.92	620.27	598.72	707.76	5575.22	591.98	571.16	636.59
2012-13	629.54	722.13	747.52	714.10	811.49	622.42	818.17	641.84	729.72	776.31	679.28	751.63
2013-14	612.27	755.32	767.90	830.67	739.57	732.54	792.98	892.61				
Non-ferrous metals												
2010-11	1326.60	1737.10	1408.90	1534.18	1440.42	1507.41	1469.39	1589.83	1374.39	956.31	1717.89	1466.94
2011-12	1850.27	2108.27	2219.58	2469.05	2153.98	2014.46	1874.71	1796.30	2002.40	1847.15	1928.55	2006.33
2012-13	2008.39	2281.94	2179.49	2121.51	2111.75	2223.28	2296.54	2280.69	2355.52	2820.00	2329.79	2838.84
2013-14	2396.00	2794.97	3164.98	3071.23	2749.45	2707.74	2721.31	2319.18				
Newsprint												
2010-11	260.47	226.24	277.94	356.52	265.61	312.92	426.90	360.40	282.93	145.83	296.63	272.52
2011-12	256.12	388.06	338.41	460.54	415.58	352.10	400.93	545.46	498.24	382.45	298.45	356.02
2012-13	302.74	464.84	346.19	389.36	406.44	385.42	420.00	369.11	316.46	378.31	234.35	359.53
2013-14	302.87	340.52	460.18	505.31	583.19	578.60	514.02	462.57				
Non metallic mineral manufactures excluding pearls												
2010-11	433.64	503.39	514.72	599.47	567.59	628.59	576.71	533.13	542.38	372.40	650.95	507.38
2011-12	575.72	741.60	769.49	815.43	790.76	841.03	805.64	6328.35	959.03	958.05	883.48	757.16
2012-13	836.29	987.93	1023.50	990.67	981.77	980.89	882.81	979.63	873.42	909.52	882.76	903.77
2013-14	874.50	944.96	962.93	1099.40	1016.43	980.24	923.04	831.08				

Imports of Pearls & Semi-precious Stones (ten million)
मोती एवं अर्ध-वह्यमूल्य पत्थर का आयात (करोड़)



Imports of Newsprint (ten million)
अखबार का आयात (करोड़)



विदेशी व्यापार
Foreign Trade

सारणी 12.6 : प्रमुख पदों का आयात -समाप्त

Table No. 12.6 : Imports of Principal Commodities-concld.

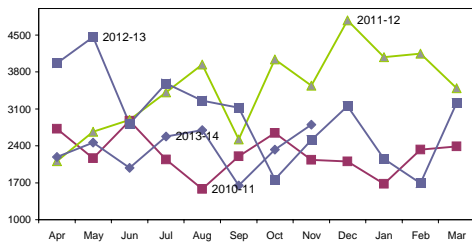
(' ten million/करोड़ ')

अप्रैल Apr	मई May	जून Jun	जुलाई Jul	अगस्त Aug	सितम्बर Sep	अक्टूबर Oct	नवम्बर Nov	दिसम्बर Dec	जनवरी Jan	फरवरी Feb	मार्च Mar	
Machine tools												
2010-11	646.27	679.63	700.27	786.89	690.08	871.57	931.42	832.44	945.82	686.42	1158.22	786.68
2011-12	946.01	1226.09	1188.41	1145.03	1161.44	1150.46	1068.01	1250.28	1273.62	1427.99	1474.26	1078.46
2012-13	1307.01	1184.70	1241.16	1300.96	1332.29	1286.06	1207.26	1558.28	1087.32	1200.79	1067.18	1076.63
2013-14	783.11	1123.90	1146.97	1148.22	1183.49	957.32	1029.23	838.97				
Non-electrical/electronic machinery												
2010-11	7631.52	8201.25	8012.87	8938.22	8093.25	8406.47	8860.66	8006.50	8884.25	7826.64	10453.29	9258.56
2011-12	9984.40	12327.38	11853.57	11327.54	11206.29	10695.82	10977.53	13100.08	13870.19	12834.38	13530.99	13023.29
2012-13	12738.26	13503.88	13171.72	12808.53	12242.42	12479.03	11021.50	12171.78	13177.45	12798.46	11560.75	12838.20
2013-14	11276.01	12017.89	11497.17	11346.70	12749.32	12067.58	11733.89	11599.59				
Project goods												
2010-11	2720.22	2163.17	2871.62	2137.91	1579.45	2200.24	2645.01	2131.81	2102.68	1678.94	2327.13	2385.69
2011-12	2109.87	2668.99	2889.54	3409.93	3937.75	2519.46	4034.12	3540.17	4774.47	4079.46	4143.08	3490.69
2012-13	3965.04	4460.44	2819.51	3582.90	3254.34	3119.21	1763.68	2508.83	3154.22	2148.52	1689.23	3213.71
2013-14	2187.40	2457.72	1982.61	2577.24	2697.16	1648.94	2327.34	2802.25				
Professional inst. optical goods etc.												
2010-11	1391.69	1328.84	1547.46	1496.29	1434.69	1197.44	1412.56	1419.95	1428.12	1125.02	1579.13	1346.89
2011-12	1579.55	1933.91	1996.88	2076.51	2023.34	2099.47	2182.06	2142.23	2499.07	2359.38	2230.25	2429.81
2012-13	2299.89	2423.55	2537.58	2615.72	2384.08	2479.63	2364.02	2162.14	2702.77	2288.60	2161.47	2849.58
2013-14	2444.35	2481.06	2620.14	2510.60	2572.53	2688.05	2747.87	2524.57				
Transport equipment												
2010-11	2148.33	2321.46	2444.88	2213.11	1990.53	3981.53	3571.01	3987.57	5360.78	3583.46	3468.50	4537.64
2011-12	3110.78	3956.13	3240.38	3291.98	2484.09	3224.93	6056.08	5235.49	7638.96	8168.90	5066.30	7872.89
2012-13	3756.89	5400.47	4796.11	5525.24	6437.67	6021.82	6855.67	11630.00	10688.10	5313.69	8798.68	6548.98
2013-14	4814.78	4771.07	4406.23	8913.10	7420.80	5150.69	6942.81	8631.76				
Electronic goods												
2010-11	6387.91	6340.35	7043.56	6852.74	8152.51	6718.09	9251.64	7493.43	7590.49	7049.91	8886.30	7330.32
2011-12	9874.12	12424.34	13153.24	12262.96	14853.04	13951.51	14103.91	13109.48	14883.04	21515.00	11296.41	12547.81
2012-13	12177.68	14001.18	14801.48	14541.22	14519.84	14990.20	14619.43	13748.12	13882.66	13671.80	13225.49	16541.19
2013-14	14075.58	14432.10	14876.95	15719.17	17379.75	17896.99	18162.62	14267.31				
Manufactures of metals												
2010-11	850.62	1212.24	887.54	1069.45	977.09	1027.28	1102.86	1172.35	1078.40	752.71	2160.50	1267.82
2011-12	1282.41	1539.45	1480.46	1527.17	1391.33	1398.40	1447.56	1699.61	2269.82	2175.71	2109.46	2083.19
2012-13	1783.26	1867.66	1778.02	1824.90	1890.41	1781.01	1827.38	1666.94	2255.68	2413.49	1964.14	2212.06
2013-14	1842.73	2058.77	1982.28	1980.27	2155.62	2052.55	2135.93	1992.00				

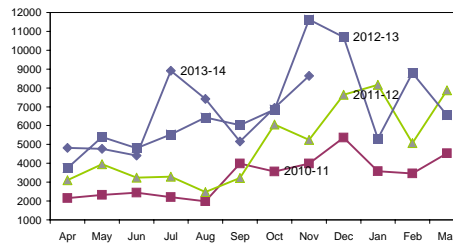
Source : Directorate General of Commercial Intelligence and Statistics.

स्रोत: आर्थिक जनकरी एवं सांख्यिकी महानिदेशकालय।

Imports of Project Goods (' ten million)
परियोजनागत माल का आयात (करोड़ ')



Imports of Transport Equipment (' ten million)
परिवहन उपकरण का आयात (करोड़ ')



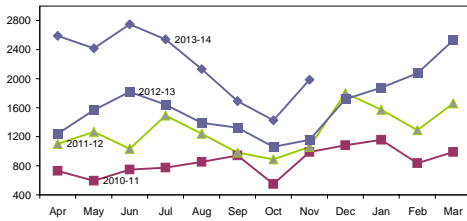
सारणी सं 12.7 : प्रमुख पण्य का निर्यात -क़ूमदा:
Table No. 12.7 : Exports of Principal Commodities-Contd.

विदेशी ध्यापार
Foreign Trade

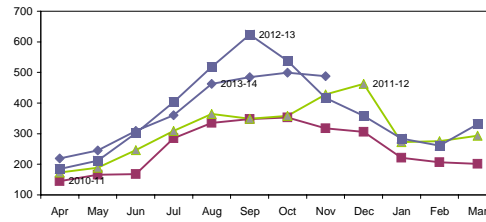
(ten million/क़रोड `)

	अप्रैल Apr	माई May	जून Jun	जूलाई Jul	अगस्त Aug	सितम्बर Sep	अक्तूबर Oct	नवम्बर Nov	दिसम्बर Dec	जनवरी Jan	फरवरी Feb	मार्च Mar
Basmati rice	बासमती चावल											
2010-11	732.60	595.97	747.60	775.28	852.20	941.59	547.88	992.23	1084.19	1158.12	835.00	989.90
2011-12	1099.98	1267.31	1033.61	1494.39	1240.53	980.25	889.72	1058.87	1800.08	1570.88	1291.68	1661.60
2012-13	1240.95	1566.36	1818.17	1641.31	1390.80	1326.58	1060.29	1159.82	1718.17	1875.72	2075.62	2530.55
2013-14	2590.12	2417.03	2749.79	2540.26	2132.23	1689.47	1425.61	1986.16				
Cashew	कानू											
2010-11	209.10	224.16	223.43	239.98	216.92	157.58	168.49	247.04	243.00	234.40	829.74	246.78
2011-12	254.98	314.71	361.42	399.96	407.64	250.85	389.50	398.74	485.78	384.36	315.80	374.68
2012-13	323.39	375.72	376.33	375.48	354.16	264.16	282.30	321.98	358.10	319.17	298.69	417.69
2013-14	368.06	386.30	422.75	427.20	502.76	400.09	434.68	457.37				
Coffee	काफी											
2010-11	230.44	222.05	228.23	187.69	243.56	162.43	164.47	182.05	231.64	205.28	302.91	552.77
2011-12	504.44	574.03	619.13	345.31	270.50	270.99	230.97	268.86	266.73	391.44	417.81	636.91
2012-13	459.48	552.92	529.46	400.43	326.39	286.37	259.40	237.58	237.52	283.37	452.28	687.55
2013-14	462.26	432.31	445.57	381.31	374.53	292.33	325.15	275.59				
Oil meals	तेलीय भोजन											
2010-11	482.69	423.73	565.05	518.14	544.57	805.24	845.97	1032.68	1640.60	1341.99	1337.76	1265.47
2011-12	779.37	581.86	593.40	1094.36	564.28	506.41	625.26	1356.57	2022.38	1275.64	1083.35	1143.31
2012-13	896.76	834.93	1075.80	770.54	512.81	468.09	882.77	2315.89	2090.00	2485.62	1788.40	1594.48
2013-14	691.39	832.18	1050.87	877.15	1179.04	1134.66	1160.75	2166.22				
Spices	मसाले											
2010-11	606.19	570.33	540.12	655.20	542.08	617.59	644.81	744.37	774.89	686.45	720.51	748.80
2011-12	953.92	899.97	895.51	1064.72	1176.92	988.99	1247.58	1169.70	1276.78	1079.87	1034.91	1376.08
2012-13	1244.47	1206.93	1510.58	1659.44	1460.66	1320.36	1142.61	1075.84	1125.45	1080.43	1070.16	1404.57
2013-14	1059.55	1091.64	1175.31	1452.62	1524.33	1559.58	1349.51	1235.39				
Tea	चाय											
2010-11	144.59	165.83	167.45	284.91	335.49	347.46	352.48	317.37	306.30	221.19	206.44	201.47
2011-12	173.56	189.30	245.91	309.04	364.35	348.74	358.55	428.48	462.67	272.14	275.79	293.51
2012-13	184.98	211.66	301.87	403.44	518.60	623.45	537.57	416.39	357.70	283.61	260.59	331.38
2013-14	218.79	245.62	309.55	359.98	462.84	484.95	499.72	488.27				
Tobacco unmanufactured	अनिर्मित तम्बाकू											
2010-11	316.05	212.13	238.50	236.02	340.92	273.37	266.17	283.94	244.63	148.90	265.11	178.68
2011-12	191.73	210.04	276.50	202.29	124.60	246.81	162.16	286.12	210.56	207.60	373.74	403.75
2012-13	292.44	240.75	287.27	250.13	365.30	396.62	295.21	293.13	326.83	247.37	319.10	499.76
2013-14	343.17	381.15	271.11	366.16	418.99	568.64	504.74	442.47				

Exports of Basmati Rice (ten million)
बासमती चावल का निर्यात (क़रोड `)



Exports of Tea (ten million)
चाय का निर्यात (क़रोड `)



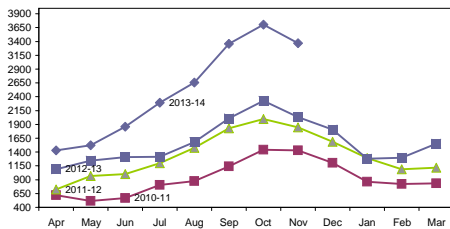
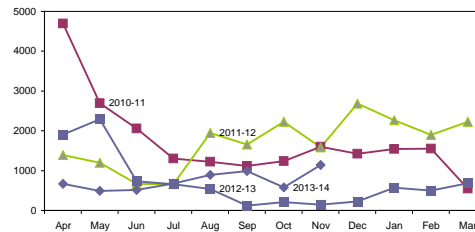
विदेशी व्यापार

Foreign Trade

सारणी 12.7 : प्रमुख पदार्थ का निर्यात -कृमशः

Table No. 12.7 : Exports of Principal Commodities-contd.

												(' ten million/करोड़ `)		
अप्रैल	मई	जून	जुलाई	अगस्त	सितम्बर	अक्टूबर	नवम्बर	दिसम्बर	जनवरी	फरवरी	मार्च			
Apr	May	Jun	Jul	Aug	Sep	Oct	Nov	Dec	Jan	Feb	Mar			
Cotton raw including waste											कच्चा मूल	वाशिष्ट	सहित	
2010-11	892.63	3.74	112.49	267.37	138.60	20.36	40.01	3498.19	3982.07	851.77	2891.84	3.50		
2011-12	8.05	1.79	8.42	784.47	875.66	1597.32	1425.55	4128.63	3103.42	4509.61	4055.28	913.92		
2012-13	2477.41	1495.63	1065.18	470.83	130.99	149.19	303.64	1307.94	3030.02	3775.46	3499.29	2032.57		
2013-14	553.21	542.41	744.75	596.21	578.26	380.17	341.08	3922.19						
Fruits/vegetable seeds											फल और सब्जियों के बीज			
2010-11	8.05	11.53	12.75	16.26	18.20	13.28	14.11	7.77	17.16	15.62	14.21	12.26		
2011-12	14.23	18.54	23.62	26.19	17.93	9.40	23.77	12.16	24.70	24.18	33.76	40.66		
2012-13	23.05	36.93	33.50	48.79	36.86	19.84	18.39	20.48	22.26	23.36	16.11	35.77		
2013-14	25.26	22.63	37.22	41.27	60.83	29.02	34.18	22.34						
Marine products											समुद्री उत्पाद			
2010-11	619.66	515.53	566.82	805.49	876.19	1142.56	1439.95	1428.58	1205.37	861.02	824.53	836.80		
2011-12	724.12	966.21	1001.49	1198.67	1475.35	1830.78	1997.76	1848.79	1586.14	1291.84	1087.21	1117.10		
2012-13	1087.97	1242.18	1306.39	1316.99	1581.99	2011.70	2324.94	2034.91	1804.61	1280.76	1297.93	1550.58		
2013-14	1431.24	1524.95	1861.26	2294.37	2659.40	3358.00	3704.15	3370.93						
Meat & preparations											मांस और तैयार बस्तुएं			
2010-11	492.68	397.46	383.82	675.48	617.44	717.40	894.05	836.94	947.09	850.62	800.87	840.70		
2011-12	671.22	846.87	793.87	1029.10	1071.35	964.52	1448.80	1137.97	1456.45	1645.13	1284.72	1295.21		
2012-13	1173.62	1394.53	1329.95	1193.86	1023.12	1480.94	1440.40	1638.47	1917.78	2037.62	1474.70	1796.09		
2013-14	1472.67	1808.46	1805.99	2113.70	1930.60	2750.69	2501.15	2889.54						
Sugar & mollasses											चीनी और शीरा			
2010-11	10.36	14.69	25.96	48.02	228.50	358.21	833.31	557.93	2277.94	1040.30	31.56	3832.56		
2011-12	2472.23	1959.89	2743.95	1296.88	719.84	908.53	652.36	422.93	410.23	681.42	986.59	1168.86		
2012-13	1410.65	1658.33	1289.11	1548.93	763.36	553.70	200.46	178.24	418.87	242.26	351.12	187.82		
2013-14	330.88	380.53	316.86	471.67	450.90	273.58	439.33	555.91						
Iron ore											लोह अयस्क			
2010-11	4691.52	2692.08	2060.44	1302.13	1222.63	1116.60	1237.11	1601.28	1426.56	1546.45	1554.23	544.15		
2011-12	1390.20	1198.22	664.94	662.63	1944.89	1652.66	2229.62	1580.33	2683.76	2267.09	1893.90	2228.91		
2012-13	1906.45	2293.34	731.48	660.62	535.52	118.87	209.18	147.35	222.19	569.73	501.53	683.36		
2013-14	670.56	494.34	511.53	675.25	892.69	991.58	579.09	1140.69						
Processed minerals											संशोधित खनिज पदार्थ			
2010-11	533.86	567.88	449.46	496.40	509.60	1587.78	998.41	2205.40	2607.97	1899.35	2586.56	554.81		
2011-12	2654.28	2374.36	1383.83	3238.55	597.15	640.02	605.82	723.98	809.50	928.58	762.56	949.44		
2012-13	774.48	1052.46	1062.80	1047.53	954.54	808.50	889.24	733.06	801.24	823.85	1007.84	1296.69		
2013-14	876.59	987.21	1030.10	1029.61	1156.47	1141.88	1125.38	860.24						

Exports of Marine Products (' ten million)
समुद्री उत्पाद का निर्यात (करोड़ `)Exports of Iron Ore (' ten million)
लोह अयस्क का निर्यात (करोड़ `)

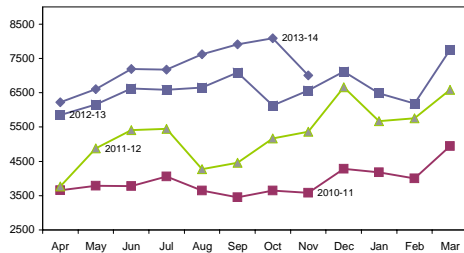
सारणी 12.7 : प्रमुख पदार्थ का निर्यात -कूमशा:

Table No. 12.7 : Exports of Principal Commodities-contd.

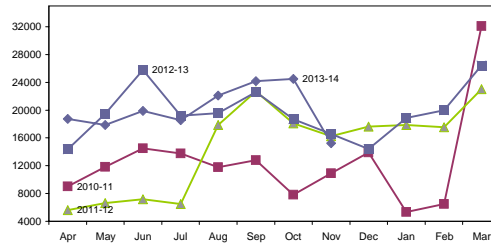
(' ten million/करोड़ ')

	अप्रैल	मई	जून	जुलाई	अगस्त	सितम्बर	अक्तूबर	नवम्बर	दिसम्बर	जनवरी	फरवरी	मार्च
	Apr	May	Jun	Jul	Aug	Sep	Oct	Nov	Dec	Jan	Feb	Mar
Other ores & minerals											अन्य अयस्क एवं खनिज	
2010-11	484.25	499.67	598.51	346.17	539.41	221.71	319.71	544.40	1718.48	1821.79	487.05	4577.06
2011-12	2553.87	4144.16	2441.20	598.25	570.04	706.98	893.15	697.06	721.80	1171.06	765.21	792.08
2012-13	622.46	718.92	850.60	871.19	617.66	687.17	646.33	779.10	590.52	770.82	819.06	1170.26
2013-14	811.35	949.17	795.18	1034.63	1128.82	621.24	679.28	744.92				
Leather & leather manufactures											चमड़ा व चमड़ा विनिर्माण	
2010-11	603.20	1133.72	867.40	920.64	973.70	746.53	817.61	667.80	906.24	906.41	903.31	923.50
2011-12	799.60	1108.79	1166.79	1323.56	1234.00	956.54	1140.49	1221.65	1370.76	1271.97	1128.21	1173.06
2012-13	1138.33	1379.75	1501.60	1462.65	1508.76	1429.54	1348.41	1259.85	1482.21	1439.96	1298.08	1470.28
2013-14	1271.54	1538.87	1741.13	1850.57	1849.32	1943.00	1861.96	1808.57				
Footwear of leather											चमड़े के जूते	
2010-11	419.64	379.35	531.74	713.58	646.44	487.73	419.48	381.23	628.04	630.14	687.05	586.42
2011-12	434.82	482.22	728.61	737.95	751.42	525.23	573.66	589.92	702.09	932.30	714.82	577.53
2012-13	544.06	687.71	886.13	929.88	861.28	683.22	600.31	618.25	745.76	838.38	800.27	782.42
2013-14	581.97	743.29	982.92	1163.43	1173.88	963.04	898.75	913.95				
Drugs, pharmaceuticals & fine chemicals											औषधि, फार्मास्यूटिकल्स एवं परिष्कृत रसायन	
2010-11	3657.24	3786.54	3776.62	4061.47	3644.76	3447.37	3647.21	3578.45	4284.14	4176.08	4001.10	4943.18
2011-12	3767.54	4876.19	5413.82	5443.64	4270.99	4458.25	5168.73	5366.79	6661.99	5672.98	5750.06	6585.27
2012-13	5849.46	6159.35	6621.39	6584.35	6652.92	7091.63	6129.37	6563.92	7117.60	6482.49	6185.38	7750.78
2013-14	6218.56	6607.00	7186.50	7171.35	7618.51	7913.44	8086.48	6999.74				
Dyes intermediates & coal tar chemicals											रंगक मध्यवर्ती तथा कोल तार के रसायन	
2010-11	905.63	979.40	939.71	949.88	714.57	1087.73	1243.04	1323.03	1652.00	1400.34	1801.60	1455.20
2011-12	1879.45	1715.63	1899.20	2824.34	1292.20	1587.11	1477.91	1148.83	1401.75	1892.43	1719.64	1989.00
2012-13	1616.54	1910.26	1710.53	1848.88	1792.02	1732.26	1728.75	2136.91	2086.01	2325.19	1896.44	2225.99
2013-14	1549.00	1798.66	2090.74	1929.66	3061.92	2500.71	2603.62	2229.58				
Inorganic/organic/agro chemicals											अकार्बनिक, कार्बनिक कृषि रसायन	
2010-11	1468.94	1372.78	1761.01	1409.66	1370.11	1647.23	1414.26	1555.20	2070.12	1839.80	1778.52	2084.82
2011-12	1807.86	2323.65	2550.74	2766.42	1848.14	1792.55	1989.68	2101.28	2649.05	2694.27	2435.25	3859.43
2012-13	2202.53	2552.01	2443.77	2533.74	2615.41	2648.98	2414.31	2378.57	3035.72	2898.41	2913.11	3652.35
2013-14	2580.74	2758.70	3122.19	2909.49	3255.73	3210.51	3285.54	3053.61				
Gems & jewellery											रत्न एवं जेवरान	
2010-11	9017.16	11821.95	14514.99	13747.09	11795.43	12793.59	7839.95	10926.77	13922.59	5339.06	6490.57	32103.01
2011-12	5616.32	6632.45	7192.60	6501.76	17883.40	22688.39	18094.05	16236.00	17620.57	17847.03	17555.82	23017.12
2012-13	14343.30	19460.78	25802.31	19220.76	19578.48	22594.12	18686.72	16555.49	14431.75	18900.44	20000.76	26418.51
2013-14	18730.15	17873.78	19910.47	18558.51	22119.94	24194.02	24501.90	15238.83				

Exports of Drugs & Pharm. & Fine Chemicals (Ten million)
औषधि, फार्मास्यूटिकल्स एवं परिष्कृत रसायन का निर्यात (करोड़ ')



Exports of Gems & Jewellery (ten million)
रत्न एवं जेवरान का निर्यात (करोड़ ')



विदेशी व्यापार

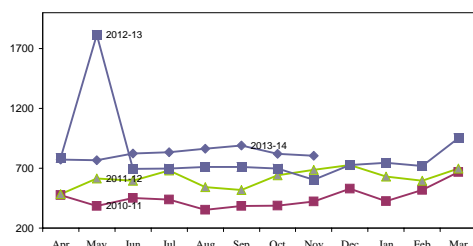
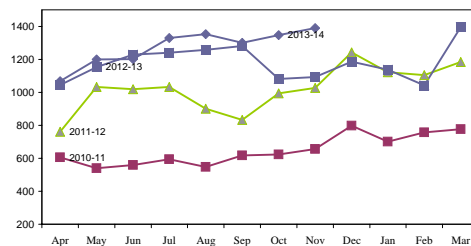
Foreign Trade

सारणी 12.7 : प्रमुख पथ्य का निर्यात -कृमशः

Table No. 12.7 : Exports of Principal Commodities-contd.

(' ten million/करोड़ ')

अप्रैल	मई	जून	जुलाई	अगस्त	सितम्बर	अक्तूबर	नवम्बर	दिसम्बर	जनवरी	फरवरी	मार्च	
Apr	May	Jun	Jul	Aug	Sep	Oct	Nov	Dec	Jan	Feb	Mar	
Cosmetics/toiletries												
2010-11	474.22	384.91	451.50	437.66	351.34	383.34	387.16	421.09	530.02	423.37	517.90	666.92
2011-12	482.43	614.06	595.75	681.93	542.96	518.44	642.46	687.22	725.87	631.84	596.12	697.26
2012-13	785.71	1815.75	695.33	697.74	711.55	711.59	697.35	605.00	726.69	746.09	718.01	950.38
2013-14	771.66	767.74	824.32	835.19	863.18	890.28	819.81	804.59				
Paints/enamels/varnishes												
2010-11	237.28	238.27	243.06	273.58	246.24	281.24	271.27	260.34	363.23	328.96	301.11	284.48
2011-12	267.57	331.66	719.28	376.60	297.26	281.69	303.83	394.73	435.53	330.86	350.74	422.85
2012-13	393.69	378.66	455.10	454.41	485.68	480.58	408.79	359.65	491.54	387.34	405.16	508.53
2013-14	447.86	475.28	442.66	428.10	512.80	559.91	542.89	449.06				
Residual chemicals & allied products												
2010-11	446.03	394.56	373.73	429.17	383.17	505.21	610.44	606.63	882.26	497.41	736.08	995.17
2011-12	697.35	610.12	1220.76	819.98	585.12	577.65	611.91	735.55	730.15	662.00	602.85	737.71
2012-13	627.61	735.05	638.32	651.48	610.88	667.76	594.86	603.01	723.19	706.76	767.87	881.45
2013-14	700.87	758.93	790.48	755.08	875.54	930.63	832.44	1041.07				
Rubber manufactured products												
2010-11	605.75	539.43	558.71	593.46	547.80	616.34	623.81	656.63	797.45	700.31	757.15	777.21
2011-12	760.59	1031.46	1019.42	1031.47	901.29	832.81	992.62	1025.83	1242.06	1120.93	1104.58	1184.05
2012-13	1044.64	1151.90	1227.59	1239.83	1257.40	1281.48	1080.47	1091.77	1186.56	1136.26	1041.13	1395.42
2013-14	1067.10	1199.23	1200.31	1328.82	1352.45	1299.62	1346.20	1388.56				
Glass/glassware/ceramics/refractories/cement												
2010-11	329.37	336.46	365.55	357.23	363.16	351.06	332.50	451.61	498.69	419.57	398.39	787.22
2011-12	435.78	535.27	745.27	493.64	466.82	464.28	476.68	501.95	716.13	552.30	545.75	606.54
2012-13	538.85	620.03	644.81	610.00	622.47	760.25	682.66	551.28	565.20	574.03	549.01	699.10
2013-14	611.41	621.86	717.59	830.20	859.46	870.26	863.26	828.80				
Paper/wood products												
2010-11	505.96	537.13	594.70	616.71	599.62	625.59	595.10	569.27	1191.27	1014.55	653.20	776.29
2011-12	678.96	851.10	859.89	863.28	782.26	1628.62	714.68	688.14	789.19	710.05	734.21	738.82
2012-13	709.22	863.67	908.30	967.57	887.15	864.23	842.35	793.15	855.36	958.03	885.44	1045.77
2013-14	812.03	951.83	1075.39	1082.91	1120.95	1159.45	1242.12	1015.38				
Plastic & linoleum products												
2010-11	1436.09	1589.26	1571.52	1605.63	1483.25	1725.04	1744.73	1761.72	2159.76	2036.40	1817.36	1981.38
2011-12	1930.25	2560.38	3331.23	2357.02	2561.57	2075.43	2734.82	2533.39	2675.72	2491.84	2160.15	2569.75
2012-13	2478.96	2634.21	2764.70	2833.79	2779.20	2664.47	2725.35	2576.09	2812.74	2666.47	3234.70	3533.82
2013-14	2811.24	2978.57	2917.70	2996.60	3709.12	3535.08	3773.77	3318.08				

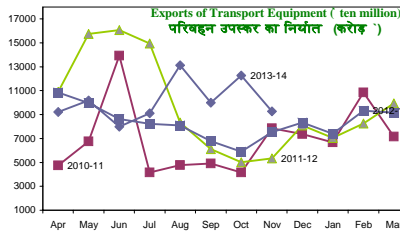
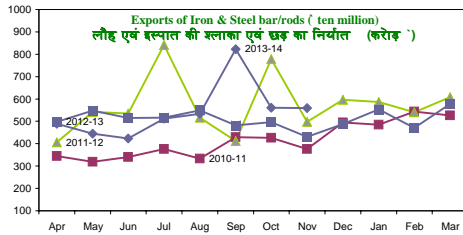
Exports of Cosmetics & Toiletries (' ten million)
सौन्दर्य प्रसाधन प्रक्षालन सामग्री का निर्यात (करोड़ ')Exports of Rubber manufactured Products (' ten million)
रबर विनिर्मित उत्पाद का निर्यात (करोड़ ')

सारणी 12.7 : प्रमुख पदार्थ का निर्यात - क्रमशः

Table No. 12.7 : Exports of Principal Commodities-contd.

(ten million/करोड़)

अप्रैल Apr	मई May	जून Jun	जुलाई Jul	अगस्त Aug	सितम्बर Sep	अक्तूबर Oct	नवम्बर Nov	दिसम्बर Dec	जनवरी Jan	फरवरी Feb	मार्च Mar	
Manufactures of metals												
2010-11	2323.10	2608.38	2683.56	2279.10	4056.60	3721.47	4528.19	3895.50	3761.03	4008.98	5117.93	4194.77
2011-12	5224.65	6279.25	5158.60	7606.63	3290.94	3090.27	3838.15	3692.79	4712.70	4377.91	4387.88	5039.34
2012-13	4252.80	4420.56	4809.41	4918.97	4801.84	4967.36	4357.29	4072.44	4372.46	4284.16	4191.47	5210.68
2013-14	3809.89	4225.48	4483.06	4773.42	4972.28	5428.93	5166.86	4650.08				
Iron & steel bar/rods												
2010-11	344.18	319.33	340.01	375.83	332.64	428.92	426.50	376.77	495.55	484.29	543.74	526.16
2011-12	406.90	542.72	534.87	840.86	515.79	412.51	778.38	497.57	596.10	586.32	540.63	607.90
2012-13	497.43	548.54	514.32	516.98	549.87	482.20	496.05	430.78	487.52	553.68	470.29	577.74
2013-14	489.36	444.17	422.86	512.35	533.63	822.70	560.25	559.89				
Primary & semi-finished iron & steel												
2010-11	887.81	1059.62	1031.39	1105.39	2852.90	2181.15	1564.91	1201.39	2281.06	2033.76	3540.54	4681.44
2011-12	3711.43	4397.90	4386.15	4445.41	1732.71	2519.04	1818.32	1630.35	2197.73	2648.90	2181.56	2035.34
2012-13	1702.51	1877.17	2258.85	1951.51	2294.83	2359.11	1796.45	1919.20	2095.92	2210.17	3092.31	3855.71
2013-14	2198.45	2611.17	1933.86	2272.34	3350.28	3913.57	3851.17	3828.88				
Machine tools												
2010-11	146.53	69.87	96.31	99.57	87.09	89.86	138.10	102.62	143.74	85.37	168.84	114.07
2011-12	90.33	139.19	127.75	144.85	130.28	92.33	108.18	134.55	171.64	131.53	160.66	165.90
2012-13	176.21	165.46	171.45	139.95	212.80	199.88	142.51	147.29	180.89	161.77	168.45	232.40
2013-14	156.65	150.64	151.54	162.39	156.25	166.24	172.21	157.00				
Machinery & instruments												
2010-11	3707.11	3467.83	3824.59	4040.35	3532.60	4639.33	4808.33	4126.07	5377.75	4553.39	5188.90	6551.28
2011-12	5322.09	6814.57	6236.13	7874.47	5102.25	4618.44	5315.71	5659.42	7046.45	5920.71	5792.44	7052.94
2012-13	6058.94	6849.02	7069.92	6797.40	6708.87	7248.32	6225.53	6207.41	7352.06	6484.32	7053.37	8987.87
2013-14	6612.97	7092.05	7543.69	7782.64	7991.69	8899.79	8401.42	7349.39				
Transport equipment												
2010-11	4740.89	6742.98	13941.71	4167.37	4772.12	4916.63	4160.06	7850.89	7359.99	6681.04	10845.04	7169.56
2011-12	10905.52	15744.46	16072.33	14937.63	8343.01	6125.49	5008.83	5349.47	8084.87	7041.59	8266.60	9946.76
2012-13	10846.16	9966.73	8626.18	8220.35	8090.72	6793.52	5887.40	7530.45	8347.47	7390.74	9337.40	9154.84
2013-14	9227.19	10180.06	7980.82	9102.90	13128.61	10004.36	12262.02	9277.40				
Non-ferrous metals												
2010-11	767.16	645.70	720.61	594.25	938.54	2354.24	2036.82	8589.89	8320.17	6478.83	4633.44	4384.67
2011-12	3250.51	2370.29	2918.63	2377.83	1363.41	1789.89	1558.26	1479.65	1348.85	1552.94	1452.61	1748.54
2012-13	1297.09	1645.17	1054.43	1240.25	1409.31	1567.76	1837.34	1378.23	2030.00	1802.77	1745.70	2191.80
2013-14	1112.88	613.47	791.23	774.36	1752.60	2467.18	2547.32	2333.69				



विदेशी व्यापार
Foreign Trade

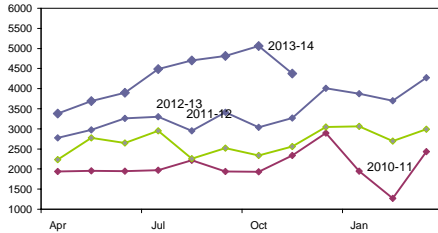
सारणी सं. 12.7 : प्रमुख पदार्थ का निर्यात - क्रमशः

Table No. 12.7 : Exports of Principal Commodities-contd.

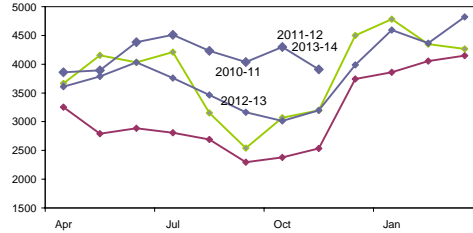
(' ten million/करोड़ ')

	अप्रैल	मई	जून	जुलाई	अगस्त	सितम्बर	अक्तूबर	नवम्बर	दिसम्बर	जनवरी	फरवरी	मार्च
	Apr	May	Jun	Jul	Aug	Sep	Oct	Nov	Dec	Jan	Feb	Mar
Electronic goods	इलेक्ट्रॉनिक बस्तुएं											
2010-11	1554.09	1264.95	1631.64	1622.84	2926.14	3547.41	3591.48	3084.35	3335.18	2242.94	6498.58	2961.54
2011-12	3562.95	4699.8	4555.86	4023.28	3450.75	3507.9	3277.46	4024.53	4238.76	3318.87	3327.36	4014.36
2012-13	3257.2	3912.69	3988.05	3619.96	3846.28	3843.57	3422.62	3870.69	3873.21	3139.24	3240.53	3922.45
2013-14	2767.52	3357.72	4043.96	4033.82	4078.49	4203.78	4173.87	4778.00				
Cotton yarn fabrics madeups etc.	स्ती धागे, निर्मित रेशे आदि											
2010-11	1936.44	1955.02	1949.45	1971.50	2217.48	1938.40	1929.66	2338.25	2897.58	1947.73	1274.56	2430.31
2011-12	2231.68	2775.7	2647.47	2954.02	2257.11	2521.25	2337.35	2559.82	3049.62	3062.02	2695.54	2986.84
2012-13	2778.7	2977.28	3263.12	3302.06	2953.6	3409.44	3041.42	3266.93	4012.13	3877.11	3696.19	4274.1
2013-14	3379.96	3693.25	3894.51	4486.47	4705.4	4809.79	5062.81	4373.72				
Natural silk yarn fabrics madeups	प्राकृतिक रेशम धागे/ रेशे निर्मित बस्तु											
2010-11	85.57	96.76	126.11	123.55	122.08	126.46	128.17	175.93	133.3	120.89	159.08	84.3
2011-12	70.16	94.18	88.9	97.21	78.08	68.35	75.35	78.96	91.06	81.21	74.52	63.72
2012-13	66.95	73.33	88.93	78.31	74.75	71.9	67.67	58.65	68.55	63.3	60.54	70.99
2013-14	57.42	61.07	70.31	74.43	70.28	84.15	78.8	78.46				
Manmade yarn fabrics madeups	मानव निर्मित धागे/ रेशे निर्मित बस्तु											
2010-11	1492.28	1328.69	1353.65	1435.27	1346.20	1475.47	1661.27	1480.10	1711.78	1791.06	1689.36	2179.5
2011-12	1636.01	2015.27	1903.97	2299.41	1921.12	1815.38	1958.76	1888.84	2068.03	2076.95	2018.4	2022.23
2012-13	2069.41	2201.27	2187.23	2195.95	2083.89	2137.67	1926.87	1709.67	1865.92	1951.34	1939.18	2379.1
2013-14	2082.5	2098.05	2287.97	2486.74	2687.16	2707.69	2843.34	2357.73				
Readymade garments cotton incl. accessories	उप साधनों सहित शेष सूत											
2010-11	3253.35	2793.02	2886.19	2804.87	2692.86	2296.37	2377.31	2535.21	3742.54	3857.67	4055.18	4148.86
2011-12	3661.93	4153.89	4032.52	4211.97	3150.47	2542.76	3067.32	3195.43	4501.33	4781.64	4350.99	4265.5
2012-13	3607.02	3789.07	4029.93	3760.24	3463.43	3166.11	3014.62	3198.01	3985.35	4595.77	4363.27	4824.06
2013-14	3858.75	3892.07	4380.87	4510.29	4231.71	4039.63	4299.84	3909.88				
Readymade garments manmade fibres	मानव रेशे निर्मित बस्तु											
2010-11	484.22	513.73	498.62	550.94	593.76	501.00	454.17	385.84	513.96	615.52	619.74	663.63
2011-12	621.59	833.54	818.86	934.43	741.19	627.60	733.44	709.71	854.52	1020.46	1125.73	1130.26
2012-13	1112.5	1035.17	1121.74	1186.61	1122.29	1179.1	1021.1	842.92	968.2	1123.55	1228.63	1498.44
2013-14	1293	1349.23	1352.92	1611.46	1473.78	1520.8	1588.96	1298.88				
Readymade garments of other textile materials	शेष अन्य बस्तु सामग्री निर्मित बस्तु											
2010-11	363.74	313.16	334.83	334.87	369.89	358.02	267.13	223.09	405.69	428.32	403.75	421.55
2011-12	383.85	455.31	483.59	590.13	455.82	378.77	450.67	411.98	522.08	581.72	639.68	633.09
2012-13	595.42	612.59	749.31	692.53	619.11	645.95	543.5	547.33	603.56	751.1	734.34	969.11
2013-14	870.57	956.33	1161.93	1166.98	1038.71	1156.89	1147.91	958.29				

Exports of Cotton yarn fabrics madeups etc. (' ten million
स्ती धागे निर्मित रेशे आदि का निर्यात (करोड़ ')



Exports of Readymade Garments of Cotton Incl. Accessories
(' ten million
उप साधनों सहित शेष सूत का निर्यात (करोड़ ')



सारणी 12.7 : प्रमुख पण्य का निर्यात -समाप्त

Table No. 12.7 : Exports of Principal Commodities-concltd.

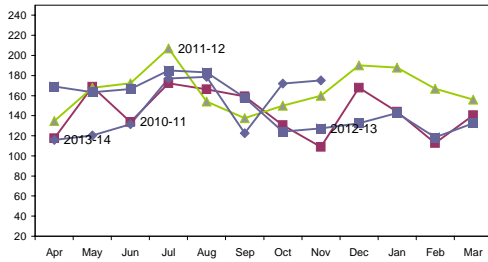
(' ten million/करोड़ ')

अप्रैल	मई	जून	जुलाई	अगस्त	सितम्बर	अक्तूबर	नवम्बर	दिसम्बर	जनवरी	फरवरी	मार्च	
Apr	May	Jun	Jul	Aug	Sep	Oct	Nov	Dec	Jan	Feb	Mar	
Jute manufacture excluding floor coverings जूट वस्तुएं फर्श के बिछावन छोड़कर												
2010-11	117.47	168.86	133.75	172.14	166.34	159.19	130.64	108.78	167.93	143.93	112.59	140.27
2011-12	134.76	167.81	172.26	206.92	154.07	137.41	149.94	159.84	190.22	187.85	166.85	155.92
2012-13	169.22	163.49	166.52	185.15	183.05	157.78	124.27	127.41	132.36	142.76	118.47	132.40
2013-14	115.79	120.32	131.56	176.94	178.63	122.68	172.01	175.00				
Carpet handmade हस्त निर्मित कालीन												
2010-11	351.84	288.84	339.46	336.04	287.19	389.67	452.86	501.29	940.34	273.78	285.03	331.30
2011-12	217.59	323.13	300.23	293.30	281.84	235.47	344.21	374.63	420.34	334.19	334.54	394.07
2012-13	389.52	445.17	391.01	390.57	428.84	442.76	465.31	475.17	484.40	445.59	413.12	529.00
2013-14	455.89	505.18	520.71	458.77	486.17	552.94	572.56	578.19				
Handicrafts excluding handmade carpets हस्तशिल्प वस्तुएं कालीन छोड़कर												
2010-11	83.47	59.22	76.17	88.55	87.75	119.01	79.34	61.53	41.16	118.19	33.02	161.10
2011-12	76.03	32.27	19.65	15.43	158.82	63.14	20.13	77.27	73.09	125.61	158.60	132.51
2012-13	120.56	147.25	121.97	107.32	161.35	101.13	68.77	54.66	24.90	29.41	35.17	62.84
2013-14	92.51	71.41	17.31	63.30	41.88	854.17	76.27	118.24				
Petroleum & crude products अपरिश्रुत पेट्रोनिद्यम एवं उत्पाद												
2010-11	12384.63	11835.33	15569.11	13707.77	14106.07	13787.63	15426.18	14499.09	17524.16	21171.76	18176.47	21965.36
2011-12	22361.34	24257.43	20500.19	25145.03	21528.92	24107.31	21887.18	21962.85	23316.62	23113.55	19241.46	26656.41
2012-13	24283.52	22815.81	23299.30	22998.85	25535.68	29854.62	32644.41	29487.97	27593.80	25908.59	27253.88	30763.19
2013-14	28049.96	25484.27	24895.15	31973.90	36542.37	42215.41	34113.43	29199.50				

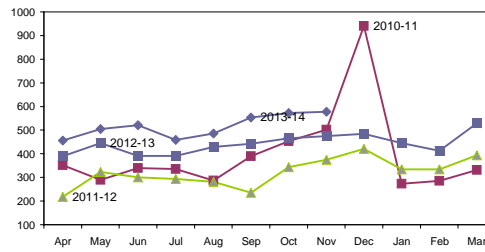
Source: Directorate General of Commercial Intelligence and Statistics.

स्रोत : वाणिज्यिक जानकारी एवं सांख्यिकी महानिदेशालय।

Exports of Jute manufacture excl. floor coverings
(' Ten million
जूट वस्तुएं फर्श के बिछावन छोड़कर का निर्यात (करोड़ ')



Exports of Carpet (Hand Made) (' ten million
हस्त निर्मित कालीन का निर्यात (करोड़ ')



विदेशी व्यापार

Foreign Trade

सारणी सं. 12.8 : कुछ देशों से आयात -क़मशः

Table No. 12.8 : Imports from a few Countries-Contd.

(' ten million/करोड़ ')

अप्रैल	मई	जून	जुलाई	अगस्त	सितम्बर	अक्टूबर	नवम्बर	दिसम्बर	जनवरी	फरवरी	मार्च	
Apr	May	Jun	Jul	Aug	Sep	Oct	Nov	Dec	Jan	Feb	Mar	
Australia												
2010-11	5387.44	4361.65	4843.11	3409.44	4763.20	2872.57	2956.80	2535.19	3195.92	3452.52	3935.80	2899.18
2011-12	4350.99	4974.15	6139.41	7417.26	3938.94	4263.29	6314.05	5522.69	5954.38	7788.38	6355.53	4963.00
2012-13	4045.20	6193.05	5447.02	6158.03	6035.76	4995.02	7285.75	6567.27	5043.10	6816.99	4280.09	5234.17
2013-14	5832.79	6417.70	4306.33	5013.69	3909.02	4802.10	4737.04	5406.49				
Belgium												
2010-11	3457.39	3345.04	3666.85	2903.02	2112.72	2348.14	2920.70	2532.18	3060.37	2174.51	1956.77	4137.90
2011-12	3731.55	4740.81	2575.21	4370.88	2400.86	3049.47	2086.02	4355.90	5068.91	3962.74	4702.11	4960.05
2012-13	5674.36	3772.10	4712.29	5174.29	1813.56	5131.30	5043.72	3395.98	6306.72	3632.36	4560.98	5466.22
2013-14	4006.59	4865.51	5530.86	6477.05	2704.82	5652.08	4738.20	5118.08				
Brazil												
2010-11	3228.73	1482.34	891.93	895.87	448.41	583.60	1625.77	1451.33	352.24	1898.56	651.85	1823.40
2011-12	1269.80	603.28	1671.28	2456.39	2033.93	1611.01	913.51	1980.97	346.98	2734.04	2766.73	2263.23
2012-13	806.36	2560.01	3300.83	2139.53	3609.51	795.90	1027.20	4608.17	2325.41	2461.14	872.98	1695.94
2013-14	1417.75	2155.67	1143.89	1497.72	1110.43	1254.35	3020.50	2624.41				
Canada												
2010-11	737.29	580.11	760.41	976.63	580.15	681.01	909.45	654.18	742.36	607.86	494.30	432.81
2011-12	824.95	839.72	767.25	947.92	610.53	620.57	1276.07	1802.28	1521.55	1224.07	969.08	1003.72
2012-13	561.95	1084.86	859.09	1509.56	1576.41	1233.99	1785.98	1164.78	1029.69	1206.74	674.46	1224.78
2013-14	1131.68	1650.33	1434.07	2231.36	1517.22	1348.22	1277.25	1518.82				
France												
2010-11	920.95	919.56	1130.69	1059.47	768.51	942.94	1109.16	845.36	992.30	1333.46	1008.72	1915.72
2011-12	1257.68	1553.77	1409.58	1642.89	1155.30	1352.89	1442.14	1634.21	1773.74	1576.60	1816.75	3043.84
2012-13	1410.98	1609.80	1646.41	2197.68	3061.38	2039.05	1846.86	2139.61	1878.44	2179.42	1391.29	1856.81
2013-14	1581.72	1444.33	1483.58	1469.96	1832.17	1485.28	1859.29	1564.94				
Germany												
2010-11	3788.20	3902.67	4161.76	4426.22	3532.76	4038.68	4947.78	4395.53	3917.96	4586.47	4570.85	4405.69
2011-12	4431.87	6488.38	5782.88	5942.91	6504.54	5492.68	6606.09	7093.06	7206.63	6587.88	7081.80	6717.72
2012-13	6360.60	6172.68	6312.73	7067.81	6344.20	6770.86	6107.69	5792.53	7340.24	6435.20	5610.62	6715.90
2013-14	5985.09	5697.64	6086.63	6288.82	6925.10	6143.84	6300.99	6221.50				
Iran												
2010-11	4427.31	3606.51	4430.23	3148.48	3161.32	3235.57	3627.74	4311.10	5536.56	4624.53	4559.67	3985.63
2011-12	4387.30	4576.72	5808.37	4726.87	1459.74	891.35	3678.97	5600.02	6010.82	7780.71	8597.76	8547.40
2012-13	6110.20	2862.73	5738.73	6768.44	3441.36	6263.83	6019.83	4362.47	4518.04	7884.24	3431.76	5661.20
2013-14	2577.53	4154.01	4893.82	1643.39	4572.18	5479.05	7742.07	4201.75				
Iraq												
2010-11	2774.39	1268.29	3251.91	4126.36	2101.87	2177.46	3293.33	3320.03	2921.30	6238.76	3713.88	5782.37
2011-12	12325.19	12962.18	8967.84	6312.71	7232.45	3523.85	6766.14	6866.40	7410.49	14541.21	4359.94	6010.41
2012-13	8540.25	11946.41	4486.77	7778.41	9614.63	9790.55	7027.37	7982.12	9143.30	10024.99	11905.75	9305.85
2013-14	10218.14	12442.05	10837.19	8545.51	11988.45	8413.35	11033.72	8774.61				
Italy												
2010-11	1361.20	1339.98	1649.99	1548.51	1563.43	1260.48	1268.84	1860.73	1535.70	1591.10	1671.90	1466.28
2011-12	1846.60	2368.62	2292.22	2046.90	2103.04	2034.42	1770.65	2292.21	2715.43	2228.14	2222.72	1854.85
2012-13	2218.24	2176.17	2536.04	2267.38	2161.02	1936.11	1600.97	2327.10	2748.91	2184.49	1917.31	2643.60
2013-14	2106.76	2069.84	2101.20	1937.62	2191.94	2132.34	1818.10	2100.39				

बिदेशी व्यापार
Foreign Trade

सारणी सं 12.8 : कुछ देशों से आयात -कमना:
Table No. 12.8 : Imports from a few Countries-Contd.

(' ten million/करोड़ ')

	अप्रैल	मई	जून	जुलाई	अगस्त	सितम्बर	अक्तूबर	नवम्बर	दिसम्बर	जनवरी	फरवरी	मार्च
	Apr	May	Jun	Jul	Aug	Sep	Oct	Nov	Dec	Jan	Feb	Mar
Japan												जापान
2010-11	2696.23	2815.62	2665.59	3007.19	2946.54	2917.55	3192.98	3156.97	2688.37	3223.07	3086.63	3768.28
2011-12	4261.60	4382.08	3828.29	4460.68	4611.67	3569.56	4655.50	5892.55	5518.48	5003.81	5032.01	5815.07
2012-13	625.83	5756.27	1646.41	4937.13	5422.95	5527.76	5758.80	5681.14	6537.16	5625.70	5826.98	5752.90
2013-14	4527.35	5142.29	4737.67	5124.90	5479.15	4424.23	5059.42	4361.58				
Korea Republic (South)												कोरिया गणतंत्र(दक्षिण)
2010-11	3218.88	3837.95	3550.19	3907.66	3286.59	3281.93	3883.48	3661.04	3273.56	4099.49	4414.59	4433.43
2011-12	3919.88	4472.87	4714.82	4264.84	5433.51	4193.71	5283.70	6334.90	5104.97	9902.77	5773.02	6510.05
2012-13	5232.58	6187.01	5608.21	5340.96	5688.59	5283.81	5209.04	10076.19	6049.12	5999.03	5207.59	6315.04
2013-14	6024.90	6174.12	5655.32	6696.09	6386.68	6130.98	7153.53	5592.45				
Kuwait												कुवैत
2010-11	3085.18	3216.92	4723.93	3734.39	1876.88	3452.24	3055.71	2973.66	2663.93	3798.49	7755.99	4281.70
2011-12	2820.71	3281.42	5560.31	5116.55	6544.27	3848.97	3279.48	9863.74	6981.48	9903.43	7779.78	8689.29
2012-13	7133.07	5640.19	5165.59	8232.09	9259.66	8932.57	8597.78	8932.78	6617.84	8978.12	8632.08	4207.38
2013-14	10738.87	8696.08	7820.73	8285.44	9290.02	10484.34	7147.97	9475.86				
Malaysia												मलेशिया
2010-11	1893.90	2047.47	2090.11	2812.47	2275.63	2086.21	2014.52	1499.02	2314.32	2939.99	3365.39	2722.46
2011-12	2334.85	3551.75	3625.76	4894.56	4105.59	2755.09	2844.29	3604.51	4953.84	4313.20	3970.73	3910.22
2012-13	3634.86	4820.89	5393.72	4778.03	4394.07	5612.11	4715.46	4980.06	3993.46	4803.29	4211.38	4483.69
2013-14	4840.18	4289.52	5234.66	4238.21	5292.06	4799.10	5590.99	4287.55				
Netherlands												नीदरलैंड
2010-11	525.55	542.36	519.47	622.22	561.08	658.62	1199.10	911.27	506.90	568.88	634.10	679.52
2011-12	581.11	897.95	686.34	797.76	1041.76	806.06	1354.25	1136.58	927.30	2734.36	952.49	876.60
2012-13	958.19	1113.90	936.04	877.71	907.10	2107.27	904.58	855.19	1733.64	4688.66	4001.37	1011.13
2013-14	1390.16	2063.37	825.87	1553.15	2129.49	831.75	1080.04	3072.46				
Russia												रूस
2010-11	2154.12	1568.31	1470.87	2113.80	824.20	1038.11	1164.41	927.46	2203.08	1352.12	826.96	1001.78
2011-12	1537.80	1808.42	1532.96	1313.27	1370.00	1241.00	2397.43	1996.44	2908.89	2115.26	2754.20	1705.61
2012-13	1868.16	2333.51	1885.67	1648.28	2120.99	2739.54	2033.33	1899.44	2020.53	1541.22	1086.25	1657.20
2013-14	1401.61	1416.18	2523.05	2342.23	1595.99	1965.37	2292.11	2035.71				
Saudi Arabia												सऊदी अरब
2010-11	6798.18	7515.74	7905.42	7651.95	7487.21	7512.78	7552.71	5863.79	9144.39	7343.81	7803.48	8958.04
2011-12	10194.79	11674.59	10913.41	10788.46	11453.11	8037.02	13856.43	15031.19	13792.16	13702.44	10308.02	16435.41
2012-13	14699.18	19002.78	13083.27	13858.07	13056.07	15851.57	17565.22	13476.99	15198.62	15968.42	13505.24	14018.73
2013-14	15190.61	18053.94	12854.31	18994.51	21858.76	18845.95	20956.24	17666.08				
Singapore												सिंगापुर
2010-11	2454.66	2577.74	2915.27	3299.74	2378.94	1999.05	2386.37	1653.32	2369.26	2237.78	2129.59	2916.23
2011-12	3569.30	4532.55	3621.70	3900.73	3452.92	2191.38	3137.17	2610.06	2648.36	2736.66	4706.70	2745.36
2012-13	2669.40	4173.60	3300.30	2716.57	3292.17	2649.35	2724.26	2817.08	6040.05	3179.43	3981.48	3680.86
2013-14	2980.56	2625.18	2950.02	3570.46	3579.20	4444.93	3774.97	3844.73				
Sweden												स्वीडन
2010-11	465.31	438.56	453.65	473.48	458.71	386.38	492.63	576.37	610.55	925.59	863.82	665.78
2011-12	747.42	1000.42	1158.24	917.73	785.10	577.80	540.04	680.35	753.25	687.80	871.42	755.22
2012-13	795.04	775.11	857.95	907.85	779.27	657.35	701.69	940.11	723.06	762.53	669.62	780.67
2013-14	791.78	706.60	864.93	816.20	1040.11	750.30	903.33	862.13				
Switzerland												स्विट्जरलैंड
2010-11	6604.08	3581.20	3577.88	6294.35	10018.35	7677.94	10526.54	5507.53	6949.79	12610.45	16424.64	7379.62
2011-12	10562.52	22406.34	9604.13	7979.72	9582.07	10494.69	21647.17	8295.67	9639.83	16960.16	11930.65	15131.52
2012-13	9844.25	13054.02	5845.60	12579.30	7451.61	11636.73	20398.54	16699.91	16846.88	24074.96	18125.05	10962.45
2013-14	23651.16	23765.82	6869.83	8208.95	2858.58	4014.29	5613.00	3805.59				

बिचिनी व्यापार
Foreign Trade

सारणी अंक 12.8 : कुछ देसों से आयात -समाप्त
Table No. 12.8 : Imports from a few Countries-concltd.

(' ten million/करोड़ ')

अप्रैल Apr	मई May	जून Jun	जुलाई Jul	अगस्त Aug	सितम्बर Sep	अक्टूबर Oct	नवम्बर Nov	दिसम्बर Dec	जनवरी Jan	फरवरी Feb	मार्च Mar	
United Arab Emirates												
2010-11	10086.77	8996.66	9941.43	9537.91	10951.96	6449.63	8204.14	8349.60	10104.85	12185.29	13380.53	12587.57
2011-12	13292.45	15889.30	13186.70	10740.56	14250.26	13146.32	13481.31	13329.82	14166.97	14957.15	15418.07	16145.74
2012-13	17360.18	16156.99	18941.67	21159.43	16139.76	18909.62	16834.73	15737.91	14969.63	15696.63	19751.08	18507.54
2013-14	14929.53	21735.34	15707.19	19006.78	15108.16	14344.49	10702.17	10514.87				
United Kingdom												
2010-11	1601.62	1648.58	1767.97	1430.66	1878.99	1776.17	2104.69	2027.93	2085.44	1994.72	2065.63	1936.25
2011-12	3189.97	3993.57	2295.32	2913.81	2382.87	2264.15	4338.90	2950.54	3140.26	3070.44	2463.17	2800.20
2012-13	2786.70	3404.02	2852.34	3297.94	2150.58	3008.29	2939.13	2808.25	3425.88	3315.05	2173.51	2757.04
2013-14	4001.42	4392.33	3790.01	4160.31	2633.77	2678.25	2847.96	2263.49				
United States of America												
2010-11	6308.27	6773.71	6797.00	7494.31	6062.14	6144.61	7439.99	5753.94	6334.32	5767.44	5929.61	5567.18
2011-12	6094.47	9473.64	9052.33	9508.47	8702.53	6988.97	9715.68	11121.81	12000.13	10205.07	8946.19	9396.52
2012-13	8312.56	11690.67	11384.41	12818.10	12613.56	11576.22	13364.42	11844.44	10402.90	10678.89	9303.52	11275.55
2013-14	11028.85	10247.49	11997.20	14897.18	11597.37	10215.60	10952.01	9836.01				

Source: Directorate General of Commercial Intelligence and Statistics.

स्त्रोत : वाणिज्यिक जानकारी एवं सांख्यिकी महानिदेशालय।

विदेशी व्यापार
Foreign Trade

सारणी सं. 12.9 : कुछ देशों को निर्यात -रुमशः
Table No. 12.9 : Exports to a few Countries-Contd.

(ten million/करोड़)

	अप्रैल	मई	जून	जुलाई	अगस्त	सितम्बर	अक्टूबर	नवम्बर	दिसम्बर	जनवरी	फरवरी	मार्च
	Apr	May	Jun	Jul	Aug	Sep	Oct	Nov	Dec	Jan	Feb	Mar
Australia												ऑस्ट्रेलिया
2010-11	475.40	469.46	508.47	636.87	859.42	600.11	699.38	595.36	710.92	550.98	579.45	740.84
2011-12	623.32	705.46	666.40	840.44	762.47	796.40	1035.64	858.84	1167.83	1696.48	1006.59	1482.13
2012-13	860.33	983.16	1149.49	1230.94	1158.94	1505.56	1114.37	1028.86	956.03	899.05	864.41	1053.34
2013-14	824.81	941.38	1124.82	1183.00	1281.10	1229.18	1316.68	1213.50				
Bangladesh												बांग्लादेश
2010-11	1069.94	1063.31	903.68	1023.53	1098.17	1071.63	1066.70	1369.65	1732.47	1195.51	1370.57	3156.18
2011-12	1002.38	976.76	1095.85	1192.18	1012.70	970.06	1314.55	1293.34	2143.44	2385.80	2285.27	2047.72
2012-13	2244.47	2071.41	2575.49	2286.66	1750.26	2323.93	2080.18	2123.93	2227.51	2258.48	2556.26	2760.68
2013-14	2329.26	2034.57	2374.94	2614.58	2710.99	3016.16	2560.52	2424.65				
Belgium												बेल्जियम
2010-11	1255.65	1808.88	1765.54	1794.80	2507.13	2035.30	1607.34	2062.98	2656.99	2382.24	2821.45	3775.39
2011-12	2047.86	2733.61	2093.80	1645.85	2479.71	2626.81	2819.93	2188.25	2869.58	3645.16	2561.37	2999.80
2012-13	2404.82	2432.02	2205.72	1973.02	2187.53	2371.55	2350.79	2122.62	2445.98	3443.54	2893.64	3077.11
2013-14	2965.48	2418.94	2564.69	2379.50	2781.57	4003.32	4376.51	2758.33				
Egypt												मिस्र
2010-11	711.93	650.07	663.81	878.77	579.12	817.30	900.27	993.42	624.96	697.05	1781.39	590.79
2011-12	622.38	867.52	656.78	903.71	681.36	859.64	868.64	973.48	1463.13	1217.05	984.10	1538.21
2012-13	2169.08	1209.20	1403.51	969.25	881.41	1048.50	1012.12	1718.27	1017.45	1901.98	911.99	1439.94
2013-14	972.89	967.01	1096.08	973.54	1138.43	1074.67	1299.96	1297.59				
France												फ्रान्स
2010-11	1340.67	1180.30	1815.02	1629.06	1800.81	1770.38	2459.57	2144.32	1664.89	1897.55	1981.48	3082.83
2011-12	1348.97	1776.82	1453.78	1574.57	1164.33	1844.52	1780.63	1372.04	3025.14	2376.19	2028.13	2037.41
2012-13	1951.89	2141.94	2018.54	1917.82	2285.92	2164.17	2905.42	2846.21	2048.12	2130.57	2166.70	2402.47
2013-14	1828.63	2952.01	2019.94	2275.27	2233.05	3850.84	2636.53	2376.89				
Germany												जर्मनी
2010-11	1954.86	1950.38	2075.87	2136.80	2203.71	2207.55	2260.27	2355.96	3249.84	2915.75	4001.38	3171.19
2011-12	2730.01	4051.35	3359.62	3846.61	3297.45	2462.45	2835.02	2955.76	3477.96	3339.40	3179.61	3352.92
2012-13	3455.77	3339.83	3295.28	3313.35	3150.33	3061.53	2793.51	2700.76	3635.01	3468.30	3300.71	3288.37
2013-14	3097.82	3210.17	3638.71	3814.42	3976.98	3775.17	3709.99	3321.63				
Hong Kong												हंग कांग
2010-11	3321.36	3123.63	4033.55	3600.10	4153.56	3886.49	1858.36	3167.12	3696.95	1153.97	1636.83	6020.19
2011-12	1190.74	1294.98	1563.97	1254.25	4380.15	7014.55	4380.76	4331.46	4727.10	4466.46	6552.09	6936.49
2012-13	3902.58	5445.31	7171.34	4432.49	5399.42	7304.62	4568.41	4206.77	4253.00	5328.55	5854.89	8533.98
2013-14	4951.03	4938.85	7117.52	5687.97	7382.73	8781.45	6808.95	4556.32				
Indonesia												इंडोनेशिया
2010-11	1382.16	1345.65	986.59	1152.58	2878.79	2231.38	2448.80	1973.56	2731.79	2953.94	4723.71	3959.16
2011-12	3445.74	3717.60	3683.23	4099.51	2039.60	2740.00	2073.88	2026.34	2760.70	2992.97	2933.41	5319.66
2012-13	2399.80	2081.92	2729.63	1559.87	2288.72	1776.50	2166.99	2485.55	3340.29	2558.09	2293.00	3396.71
2013-14	2534.59	1980.38	2437.15	2708.86	2706.43	2849.36	2199.91	2512.82				
Iran												ईरान
2010-11	395.81	471.39	697.68	621.63	721.43	1789.19	1364.85	1536.56	1730.78	1138.40	960.01	831.51
2011-12	3002.78	2188.64	1115.67	2845.12	1028.83	808.57	851.21	973.20	1227.95	988.31	670.98	873.29
2012-13	902.07	1547.78	1387.13	1562.68	1375.71	1217.21	794.35	1086.85	1485.95	1715.25	2389.26	2830.82
2013-14	2094.68	2434.93	2416.53	3044.41	2370.11	2197.90	2031.23	2669.44				
Italy												इटली
2010-11	1434.88	1219.04	1300.88	1371.14	1507.33	1467.53	1833.41	1901.32	2421.48	1842.74	192407.00	2254.18
2011-12	2044.12	2434.75	2860.66	2746.16	1843.96	1491.54	1644.61	1766.10	1918.67	2083.50	1887.06	1960.00
2012-13	1664.68	1842.62	1899.63	1671.49	1810.76	1832.04	2136.22	1712.70	2419.37	2301.37	2062.46	2406.75
2013-14	2697.32	1874.41	2997.96	1913.36	2879.19	2212.32	3130.60	2186.85				
Japan												जापान
2010-11	2406.80	2550.47	1738.79	1784.88	1601.92	1534.22	1309.26	1810.78	1994.33	1729.56	2767.90	2151.56
2011-12	1832.09	2597.28	2157.67	2216.72	2369.78	1536.31	1807.81	2126.70	2746.55	3612.65	3689.11	3687.36
2012-13	1810.20	2235.61	2350.08	3131.79	2260.97	2624.21	3059.82	3718.98	2733.50	2684.28	2926.42	3737.15
2013-14	3398.40	3165.05	3038.47	3116.88	4085.45	3175.17	3814.19	3370.49				

बिदेशी व्यापार
Foreign Trade

सारणी सं. 12.9 : कुछ देशों को निर्यात -समाप्त

Table No. 12.9 : Exports to a few Countries-concd.

(ten million/करोड़)

	अप्रैल Apr	मई May	जून Jun	जुलाई Jul	अगस्त Aug	सितम्बर Sep	अक्टूबर Oct	नवम्बर Nov	दिसम्बर Dec	जनवरी Jan	फरवरी Feb	मार्च Mar
Kuwait												
2010-11	306.66	237.18	230.50	283.01	1154.00	1710.20	1287.58	629.28	761.73	438.19	905.57	969.80
2011-12	563.41	840.12	832.19	384.40	306.80	347.33	1119.37	481.55	605.23	590.18	417.01	414.30
2012-13	398.04	427.24	513.70	478.12	578.12	485.44	448.57	395.51	435.28	454.80	459.10	700.60
2013-14	424.64	434.52	475.24	478.62	523.52	487.28	442.27	578.65				
Nepal												
2010-11	674.05	759.21	774.05	789.31	773.47	694.15	596.96	323.75	864.13	731.15	891.00	1603.27
2011-12	868.21	597.89	816.16	900.47	608.75	625.66	652.40	1233.11	1631.27	1381.47	1311.73	1275.14
2012-13	1291.85	1255.02	1361.23	1377.60	1239.92	1237.90	1229.80	1519.51	976.66	1394.97	1148.32	1369.80
2013-14	1077.85	1128.67	1163.24	1317.60	1300.37	1510.14	1455.81	1256.15				
Netherlands												
2010-11	2043.29	1796.14	2921.52	2580.50	2497.68	3166.66	3001.47	1588.52	3939.35	2796.19	3985.74	4653.61
2011-12	3349.47	3264.82	4834.24	5523.05	3149.34	2403.08	4962.19	4968.22	4377.25	3057.95	2856.81	4040.96
2012-13	4579.13	3796.23	3230.07	4795.26	3795.09	5500.74	6390.54	5409.73	5391.19	3885.23	4615.27	4532.28
2013-14	3335.49	2536.10	2073.85	3660.31	5434.89	6499.37	6103.23	3245.73				
Russia												
2010-11	490.51	345.35	840.55	983.47	517.89	437.65	484.09	342.11	530.83	446.85	703.62	966.50
2011-12	741.29	962.20	737.61	757.11	624.13	616.42	700.56	906.89	789.80	740.94	729.19	814.19
2012-13	885.28	1184.59	962.16	1003.65	1140.76	960.48	911.57	894.70	1181.30	984.69	1253.93	1325.86
2013-14	925.13	956.18	1075.56	982.72	1155.51	1120.68	967.11	876.03				
Saudi Arabia												
2010-11	1876.50	1535.97	1945.97	1417.92	1311.46	1869.17	2826.22	1384.05	1625.60	2680.56	2352.99	2579.14
2011-12	1845.66	2523.11	2853.58	4078.28	1506.45	1821.73	1676.59	1972.45	2087.20	2499.56	2572.64	3690.98
2012-13	4269.21	4125.48	5281.15	5017.88	3265.41	3628.79	3741.83	4287.62	3790.58	4658.18	4880.75	6047.25
2013-14	6034.44	5657.45	4991.07	7212.41	8072.82	7005.19	5526.48	5109.69				
Singapore												
2010-11	3899.87	4465.38	4363.36	3009.08	2764.37	2350.01	2733.40	3322.17	4018.67	6208.18	6597.68	3891.29
2011-12	7414.48	12251.76	9407.92	8091.10	3811.46	4362.16	6403.51	5264.45	7589.63	7149.15	6159.07	7608.41
2012-13	7937.58	6024.68	5371.16	5796.45	8036.99	5718.42	6160.61	4268.03	6924.01	5426.62	4767.79	6134.19
2013-14	5697.23	10315.78	6002.65	11262.51	9861.12	4481.33	4635.44	3310.85				
Sri Lanka												
2010-11	942.00	848.84	1245.57	892.00	1098.53	1058.88	952.64	1748.16	2450.07	2433.21	2171.51	2450.83
2011-12	2303.82	3093.91	2928.34	4482.38	1445.96	1398.75	1675.43	1647.03	1858.47	1861.27	1970.88	1867.70
2012-13	1821.03	1529.21	2259.41	1682.56	2242.28	2145.59	1808.00	1657.98	1477.31	1164.86	1102.32	2280.53
2013-14	1587.48	1344.32	1288.69	2361.93	2958.23	2130.14	2067.24	2878.91				
Switzerland												
2010-11	181.05	181.48	305.05	178.03	212.88	243.76	253.01	205.47	392.74	449.87	226.01	552.31
2011-12	258.92	200.15	336.99	261.01	358.36	1183.60	360.60	528.09	522.79	448.69	436.11	684.49
2012-13	267.39	360.09	472.16	581.54	554.09	405.99	415.65	549.21	780.76	516.46	368.50	588.04
2013-14	787.70	1267.38	1059.60	2341.34	1157.01	470.24	550.35	437.27				
United Arab Emirates												
2010-11	10317.70	9865.39	12642.81	10475.11	9997.45	10535.68	8046.49	10058.37	14246.96	9469.92	11175.79	28418.12
2011-12	11892.22	12870.98	14659.94	15678.76	12994.38	13552.42	12835.71	14280.52	15663.55	13501.41	14447.20	20580.25
2012-13	13527.31	17894.02	21742.16	16928.99	15365.56	18117.75	14059.91	14027.01	14356.82	14186.76	16199.29	20760.28
2013-14	14106.65	12215.45	15129.28	14774.52	15812.89	16236.81	17726.58	13449.94				
United Kingdom												
2010-11	2267.46	2086.21	2388.11	2044.96	3186.88	2874.74	2270.56	2192.56	2789.81	3701.28	2977.59	3727.80
2011-12	2961.78	3127.69	4194.24	3588.87	2932.07	2982.38	3232.43	3682.03	3962.02	3513.66	3291.68	3743.82
2012-13	3310.75	3558.68	4031.66	3782.40	3728.79	4268.28	3416.06	3867.44	3746.65	4162.67	4054.96	5023.02
2013-14	3560.14	4723.20	4726.26	5283.91	5066.12	4771.36	4769.65	4378.13				
United States of America												
2010-11	8228.24	9701.10	9698.75	9051.44	8524.93	8780.12	8166.97	8320.35	9283.93	8201.60	9875.70	13124.66
2011-12	9518.52	12461.29	11585.43	15359.22	11938.48	11354.40	14134.39	12396.65	15483.20	15202.71	14166.96	17029.27
2012-13	15758.17	18659.71	17829.16	17096.01	16275.42	16500.21	15089.15	14421.33	14507.43	16021.89	16768.12	18589.64
2013-14	17077.75	20674.38	17783.54	19323.80	21849.82	20976.85	20930.21	18155.85				

Source : Directorate General of Commercial Intelligence and Statistics.

स्त्रोत : वाणिज्यिक जानकारी एवं सांख्यिकी महानिदेशालय।

विदेशी व्यापार

Foreign Trade

सारणी सं 12.10(A) : आर्थिक क्षेत्रों के अनुसार व्यापार -समाप्त

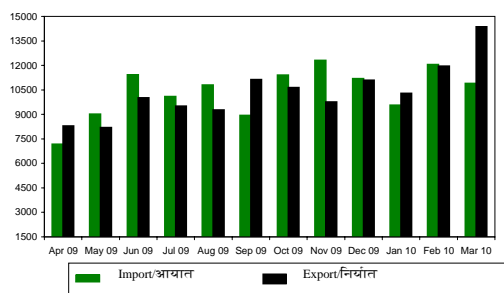
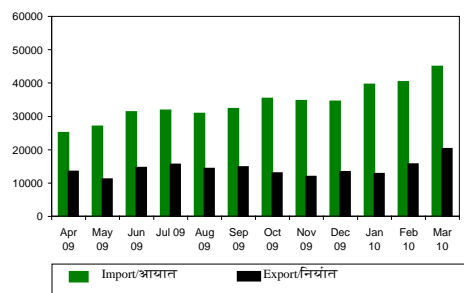
Table No. 12.10(A) : Trade by Economic Regions

(' ten million/करोड़ ')

	अप्रैल	मई	जून	जुलाई	अगस्त	सितम्बर	अक्टूबर	नवम्बर	दिसम्बर	जनवरी	फरवरी	मार्च	
	Apr 09	May 09	Jun 09	Jul 09	Aug 09	Sep 09	Oct 09	Nov 09	Dec 09	Jan 10	Feb 10	Mar 10	
Economic Community of West African (ECOWAS)													
Imports	1675.87	1690.17	3466.04	5674.98	2351.32	3788.80	3772.82	2344.57	2704.29	2883.42	4897.09	5386.54	आयात
Exports	1063.03	860.57	1085.30	1160.36	1079.73	1001.72	1265.41	979.66	1120.96	946.22	1157.97	1420.68	निर्यात
Balance	-612.84	-829.60	-2380.74	-4514.62	-1271.59	-2787.08	-2507.41	-1364.91	-1583.33	-1937.20	-3739.12	-3965.86	संतुलन
Southern African Development Community (SADC)													
Imports	4168.59	3005.42	2711.82	2960.23	4894.51	3720.03	4084.25	5091.51	3945.17	4917.94	2894.10	4701.08	आयात
Exports	1112.84	1656.17	1512.86	2136.67	2580.64	2101.60	2070.88	2368.96	1376.34	1844.45	1880.44	1917.68	निर्यात
Balance	-3055.75	-1349.25	-1198.96	-823.56	-2313.87	-1618.43	-2013.37	-2722.55	-2568.83	-3073.49	-1013.66	-2783.40	संतुलन
Organisation of American States (OAS)													
Imports	7168.51	9000.25	11417.92	10086.22	10779.87	8931.86	11396.47	12290.65	11173.61	9550.62	12041.20	10886.76	आयात
Exports	8289.05	8172.31	10008.31	9500.17	9259.82	11114.39	10638.94	9740.76	11090.29	10279.97	11937.35	14345.64	निर्यात
Balance	1120.54	-827.94	-1409.61	-586.05	-1520.05	2182.53	-757.53	-2549.89	-83.32	729.35	-103.85	3458.88	संतुलन
Association of Caribbean States (ACS)													
Imports	336.34	788.69	748.34	1956.99	1538.56	1395.17	1648.23	1675.45	2262.89	2501.45	4289.90	2361.84	आयात
Exports	828.50	633.94	1089.95	689.80	650.30	842.39	1174.33	1050.21	1598.05	1085.83	1209.75	1728.97	निर्यात
Balance	-492.16	-154.75	-341.61	-1267.19	-888.26	-552.78	-473.90	-625.24	-664.84	-1415.62	-3080.15	-632.87	संतुलन
Pacific Island Forum (PIF)													
Imports	3474.74	5490.81	5590.99	4595.03	2850.75	3101.78	4797.25	4296.24	6712.21	5491.32	4395.91	6225.39	आयात
Exports	478.49	444.81	563.44	710.71	769.36	822.17	751.52	580.46	608.57	648.70	639.08	684.59	निर्यात
Balance	-2996.25	-5046.00	-5027.55	-3884.32	-2081.39	-2279.61	-4045.73	-3715.78	-6103.64	-4842.62	-3756.83	-5540.80	संतुलन
Organisation of the Petroleum Exporting Countries (OPEC)													
Imports	25016.08	27022.08	31315.67	31742.24	30829.39	32270.37	35345.15	34655.54	34450.32	39525.21	40349.01	44951.99	आयात
Exports	13434.58	11110.34	14599.53	15545.38	14339.60	14797.30	13000.01	11923.47	13318.90	12799.94	15688.60	20301.76	निर्यात
Balance	-11581.50	-15911.74	-16716.14	-16196.86	-16489.79	-17473.07	-22345.14	-22732.07	-21131.42	-26725.27	-24660.41	-24650.23	संतुलन
Asia Pacific Economic Cooperation													
Imports	41557.68	41859.17	46925.57	40730.66	41172.60	38921.79	42820.93	43263.45	49985.74	41424.88	43993.18	51587.21	आयात
Exports	25319.74	21103.71	23408.17	23681.38	24011.43	27484.71	25256.34	27028.11	31069.31	27695.56	30005.00	38627.15	निर्यात
Balance	-16237.94	-20755.46	-23517.40	-17049.28	-17161.17	-11437.08	-17564.59	-16235.34	-18916.43	-13729.32	-13988.18	-12960.06	संतुलन

Source : Directorate General of Commercial Intelligence and Statistics.

स्रोत : बाणिज्यिक जनकारी एवं सांख्यिकी महाविद्यालय।

Organisation of American States (OAS) (ten million)
अमेरिकी राज्य संगठन (करोड़ ')Organisation of the Petroleum Exporting Countries (OPEC) (ten million)
तेल निर्यातक देशों का संगठन (ओपेक) (करोड़ ')

विदेशी व्यापार

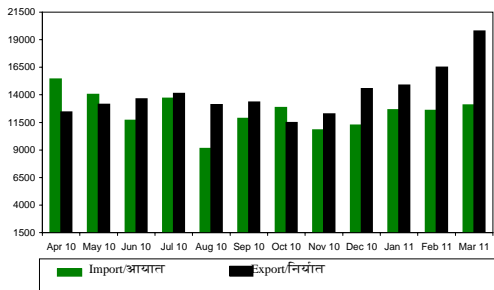
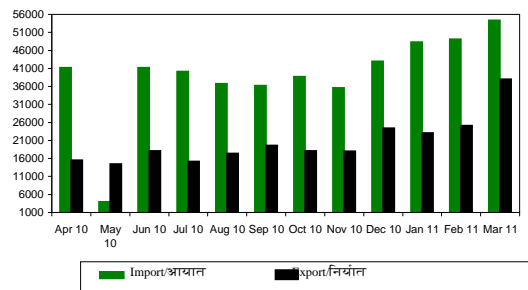
Foreign Trade

सारणी 12.10 (A): आर्थिक क्षेत्रों के अनुसार व्यापार

Table No. 12.10(A) : Trade by Economic Regions

(ten million/करोड़)

	अप्रैल Apr 10	मई May 10	जून Jun 10	जुलाई Jul 10	अगस्त Aug 10	सितम्बर Sep 10	अक्टूबर Oct 10	नवम्बर Nov 10	दिसम्बर Dec 10	जनवरी Jan 11	फरवरी Feb 11	मार्च Mar 11	
Economic Community of West African (ECOWAS)													
Imports	4313.04	6596.20	3930.33	3661.79	4050.11	3373.33	5209.80	4667.36	4037.12	3697.02	1747.65	8552.38	आयात
Exports	1339.87	1002.42	1383.13	1116.66	1096.41	1281.30	1530.37	1617.06	2028.19	1696.12	2475.67	1839.49	निर्यात
Balance	-2973.17	-5593.78	-2547.20	-2545.13	-2953.70	-2092.03	-3679.43	-3050.30	-2008.93	-2000.90	728.02	-6712.89	संतुलन
Southern African Development Community (SADC)													
Imports	4313.24	2757.63	2979.46	4646.82	5296.54	4069.04	3751.29	4265.65	5452.37	5953.40	4121.13	4864.84	आयात
Exports	1503.80	1639.96	6528.74	2038.00	1904.38	2308.53	3276.07	4112.47	3101.55	3520.69	3515.70	4270.65	निर्यात
Balance	-2809.44	-1117.67	3549.28	-2608.82	-3392.16	-1760.51	-475.22	-153.18	-2350.82	-2432.71	-605.43	-594.19	संतुलन
Organisation of American States (OAS)													
Imports	15415.71	14021.86	11662.36	13660.41	9105.72	11839.85	12816.10	10792.82	11214.48	12612.23	12565.02	13046.96	आयात
Exports	12416.14	13102.58	13604.69	14092.78	13089.28	13306.84	11446.27	12228.45	14543.79	14844.80	16467.62	19750.14	निर्यात
Balance	-2999.57	-919.28	1942.33	432.37	3983.56	1466.99	-1369.83	1435.63	3329.31	2232.57	3902.60	6703.18	संतुलन
Association of Caribbean States (ACS)													
Imports	4009.00	3802.59	1878.30	3116.07	1240.27	3467.54	1929.49	1367.96	3102.92	3830.03	2641.76	4169.75	आयात
Exports	1627.64	1564.32	1820.92	2454.83	1791.07	1180.05	1184.76	1543.30	1697.15	1671.82	1870.43	2480.78	निर्यात
Balance	-2381.36	-2238.27	-57.38	-661.24	550.80	-2287.49	-744.73	175.34	-1405.77	-2158.21	-771.33	-1688.97	संतुलन
Pacific Island Forum (PIF)													
Imports	5593.71	4859.84	5201.77	3826.37	4985.76	3112.39	3150.52	3032.42	3549.44	3738.53	3890.69	3562.59	आयात
Exports	551.03	558.22	587.75	720.42	960.58	710.08	808.69	684.73	1013.79	699.74	728.96	840.72	निर्यात
Balance	-5042.68	-4301.62	-4614.02	-3105.95	-4025.18	-2402.31	-2341.83	-2347.69	-2535.65	-3038.79	-3161.73	-2721.87	संतुलन
Organisation of the Petroleum Exporting Countries (OPEC)													
Imports	41165.59	3929.98	41122.44	40132.27	36744.81	36181.85	38653.65	35600.12	42936.46	48277.96	49046.07	54303.84	आयात
Exports	15516.23	14457.27	18029.24	15109.11	17326.84	19587.28	18092.97	17989.57	24358.31	23043.53	25053.11	37950.55	निर्यात
Balance	-25649.36	10527.29	-23093.20	-25023.16	-19417.97	-16594.57	-20560.68	-17610.55	-18578.15	-25234.43	-23992.96	-16353.29	संतुलन
Asia Pacific Economic Cooperation													
Imports	47854.42	50567.49	50051.19	51817.56	46955.32	45320.63	50789.06	44977.01	50014.92	52376.25	53207.07	54087.89	आयात
Exports	31446.76	38211.14	34147.01	28674.34	30010.03	32142.62	28806.53	41209.95	51313.84	46800.77	49545.22	46305.81	निर्यात
Balance	-16407.66	-12356.35	-15904.18	-23143.22	-16945.29	-13178.01	-21982.53	-3767.06	1298.92	-5575.48	-3661.85	-7782.08	संतुलन

Organisation of American States (OAS) (ten million)
अमेरिकी राज्य संगठन (करोड़)Organisation of the Petroleum Exporting Countries (OPEC) (ten million)
तेल निर्यातक देशों का संगठन (ओपेक) (करोड़)

विदेशी व्यापार
Foreign Trade

सारणी 12.10(A) : आर्थिक क्षेत्रों के अनुसार व्यापार -समाप्त

Table No. 12.10(A) : Trade by Economic Regions-concltd.

(ten million/करोड़)

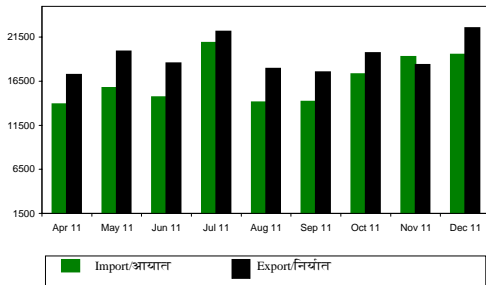
	अप्रैल Apr 11	मई May 11	जून Jun 11	जुलाई Jul 11	अगस्त Aug 11	सितम्बर Sep 11	अक्तूबर Oct 11	नवम्बर Nov 11	दिसम्बर Dec 11	
Economic Community of West African(ECOWAS)										
Imports	6850.19	7154.33	8984.24	6666.90	8113.96	4369.86	5759.22	4791.34	6391.65	आयात
Exports	2505.51	2130.55	2391.12	1846.55	1772.50	2185.40	2281.72	2656.21	3134.49	निर्यात
Balance	-4344.68	-5023.78	-6593.12	-4820.35	-6341.46	-2184.46	-3477.50	-2135.13	-3257.16	संतुलन
Southern African Development Community (SADC)										
Imports	6494.77	6233.54	2850.11	7507.45	8206.85	5938.63	7143.76	5867.67	8041.67	आयात
Exports	4246.64	3811.61	3165.15	3087.64	2890.44	3394.31	5147.20	3344.74	3905.75	निर्यात
Balance	-2248.13	-2421.93	315.04	-4419.81	-5316.41	-2544.32	-1996.56	-2522.93	-4135.92	संतुलन
Organisation of American States (OAS)										
Imports	13892.52	15741.61	14684.75	20853.50	14090.09	14167.65	17305.21	19253.21	19526.59	आयात
Exports	17242.90	19866.99	18525.79	22124.61	17933.96	17519.09	19709.44	18358.05	22536.26	निर्यात
Balance	3350.38	4125.38	3841.04	1271.11	3843.87	3351.44	2404.23	-895.16	3009.67	संतुलन
Association of Caribbean States (ACS)										
Imports	4752.01	2552.77	2244.69	5709.72	2118.99	4205.60	3882.11	3633.59	4764.63	आयात
Exports	2622.63	2407.81	2634.45	2382.83	2302.55	1419.31	2073.03	2153.61	3066.27	निर्यात
Balance	-2129.38	-144.96	389.76	-3326.89	183.56	-2786.29	-1809.08	-1479.98	-1698.36	संतुलन
Pacific Island Forum (PIF)										
Imports	4729.70	5218.38	6546.16	7911.42	4297.02	4415.84	6652.53	6298.42	6408.84	आयात
Exports	732.96	862.46	814.27	979.73	939.98	1060.53	1211.45	958.85	1302.53	निर्यात
Balance	-3996.74	-4355.92	-5731.89	-6931.69	-3357.04	-3355.31	-5441.08	-5339.57	-5106.31	संतुलन
Organisation of the Petroleum Exporting Countries (OPEC)										
Imports	56218.77	64945.17	65463.61	59550.14	62223.54	46488.00	59576.04	69818.47	68525.11	आयात
Exports	23334.68	20895.78	22724.07	22109.85	18931.87	22264.34	20270.03	21987.65	25570.27	निर्यात
Balance	-32884.09	-44049.39	-42739.54	-37440.29	-43291.67	-24223.66	-39306.01	-47830.82	-42954.84	संतुलन
Asia Pacific Economic Cooperation										
Imports	55865.90	76317.87	71665.01	77386.17	71161.94	61920.90	80145.56	81088.99	88616.48	आयात
Exports	44360.37	50460.23	3834.15	46762.93	48368.46	48364.75	45727.72	47349.95	56413.33	निर्यात
Balance	-11505.53	-25857.64	-67830.86	-30623.24	-22793.48	-13556.15	-34417.84	-33739.04	-32203.15	संतुलन

Source : Directorate General of Commercial Intelligence and Statistics.

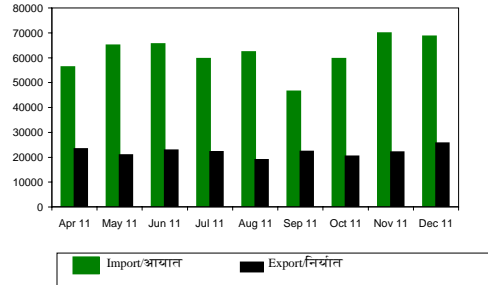
स्रोत : वाणिज्यिक अन्वेषण एवं सांख्यिकी महानिदेशालय।

Note : DGCIS has changed the group of economic regions from 2012 consequently there is change in the group of economic regions from January 2012
For data from January 2012 table 12.10(B) may be seen

Organisation of American States (OAS) (ten million)
अमेरिकी राज्य संघ (करोड़)



Organisation of the Petroleum Exporting Countries (OPEC) (ten million)
तेल निर्यातक देशों का संगठन (ओपेक) (करोड़)



विदेशी व्यापार

Foreign Trade

सारणी सं 12.10(A) : आर्थिक क्षेत्रों के अनुसार व्यापार -समाप्त

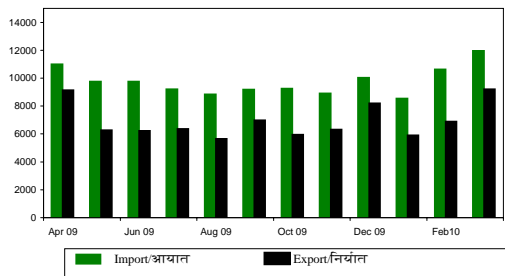
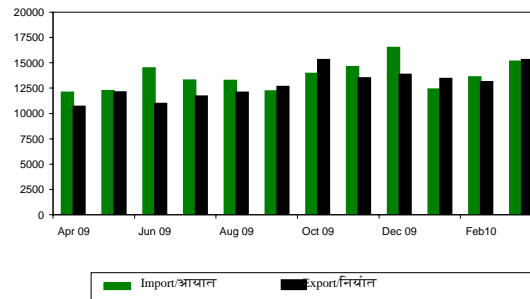
Table No. 12.10(A) : Trade by Economic Regions-concltd.

(' ten million/करोड़ ')

	अप्रैल Apr 09	मई May 09	जून Jun 09	जुलाई Jul 09	अगस्त Aug 09	सितम्बर Sep 09	अक्टूबर Oct 09	नवम्बर Nov 09	दिसम्बर Dec 09	जनवरी Jan 10	फरवरी Feb 10	मार्च Mar 10
South Asian Association for Regional Cooperation (SAARC) दक्षिण एशिया क्षेत्रीय सहयोग संघ (सांघी)												
Imports	455.19	499.34	684.58	535.25	502.66	514.51	526.39	498.36	526.75	481.07	545.86	656.28
Exports	2553.70	2437.60	2709.07	2811.03	2547.04	2721.38	2372.08	2543.44	2926.18	3312.30	2836.94	4614.01
Balance	2098.51	1938.26	2024.49	2275.78	2044.38	2206.87	1845.69	2045.08	2399.43	2831.23	2291.08	3957.73
Association of South East Asian Nations(ASEAN) दक्षिण पूर्वी एशियाई देशों का संघ (आसियान)												
Imports	10986.23	9747.52	9752.86	9207.86	8822.98	9182.90	9250.31	8896.71	10033.87	8542.22	10620.54	11951.53
Exports	9123.61	6271.33	6215.45	6357.18	5651.83	6983.49	5950.14	6316.76	8193.83	5888.29	6874.85	9199.33
Balance	-1862.62	-3476.19	-3537.41	-2850.68	-3171.15	-2199.41	-3300.17	-2579.95	-1840.04	-2653.93	-3745.69	-2752.20
Economic Cooperation Organisation (ECO) आर्थिक सहयोग संगठन												
Imports	4389.69	5626.31	6890.27	5112.01	5643.49	6529.88	5128.09	4976.66	5103.67	5288.55	4643.25	6900.38
Exports	2576.48	2497.65	2203.21	2230.88	2087.46	1960.54	1763.57	1957.49	2399.49	1841.71	2111.37	3019.21
Balance	-1813.21	-3128.66	-4687.06	-2881.13	-3556.03	-4569.34	-3364.52	-3019.17	-2704.18	-3446.84	-2531.88	-3881.17
European Union (EU) यूरोपीय संघ												
Imports	12061.10	12235.79	14470.55	13272.43	13253.41	12208.36	13945.40	14606.15	16491.20	12387.28	13578.34	15141.07
Exports	10675.74	12105.13	10977.41	11689.85	12075.26	12626.78	15287.57	13495.76	13845.65	13430.58	13103.54	15279.17
Balance	-1385.36	-1306.66	-3493.14	-1582.58	-1178.15	418.42	1342.17	-1110.39	-2645.55	1043.30	-474.80	138.10
European Free Trade Association (EFTA) यूरोपीय मुक्त व्यापार संघ												
Imports	5770.21	4716.23	3463.36	3576.63	4720.70	5955.29	6354.86	5124.39	7745.96	6964.89	6454.97	10959.64
Exports	296.05	256.16	390.83	243.83	263.92	261.05	401.89	332.51	234.16	294.99	346.83	415.70
Balance	-5474.16	-4460.07	-3072.53	-3332.80	-4456.78	-5694.24	-5952.97	-4791.88	-7511.80	-6669.90	-6108.14	-10543.94
Black Sea Economic Co-operation Group (BSEC) काला सागर आर्थिक सहयोग ग्रुप												
Imports	2261.68	3580.22	3742.10	3239.02	2591.30	3235.17	3050.39	2932.00	2844.88	2755.43	2544.81	1937.71
Exports	1320.50	1204.31	1247.56	1502.98	1442.14	1378.43	1765.13	1311.82	1426.63	1358.58	1511.44	1973.89
Balance	-941.18	-2375.91	-2494.54	-1736.04	-1149.16	-1856.74	-1285.26	-1620.18	-1418.25	-1396.85	-1033.37	36.18
Council of Baltic Sea States बाल्टिक सागर राज्य परिषद												
Imports	6680.59	6677.61	7567.06	7831.70	7375.44	6276.62	7446.31	7541.65	8098.61	6177.73	6144.24	6567.28
Exports	2984.88	2675.64	3123.15	3060.29	3032.15	2983.53	3158.12	3111.99	3477.98	3318.86	3594.13	4063.47
Balance	-3695.71	-4001.97	-4443.91	-4771.41	-4343.29	-3293.09	-4288.19	-4429.66	-4620.63	-2858.87	-2550.11	-2503.81
Commonwealth of Independent States (CIS) स्वतंत्र राज्यों का समूह देश												
Imports	1867.84	2526.53	2793.07	2337.53	2051.60	2055.07	3073.12	2965.46	1816.08	2105.80	2417.68	1597.32
Exports	605.05	455.19	518.00	600.85	616.59	579.70	788.96	686.63	752.96	720.79	695.22	800.77
Balance	-1265.79	-2071.34	-2275.07	-1736.68	-1435.01	-1475.37	-2284.16	-2278.83	-1063.12	-1385.01	-1722.46	-796.55

Source : Directorate General of Commercial Intelligence and Statistics.

स्रोत : वार्षिक आंकड़े एवं मासिकी मासिकीकरण।

Association of South East Asian Nations(ASEAN) (ten million)
दक्षिण पूर्वी एशियाई देशों का संघ (आसियान) (करोड़ ')European Union (EU) (ten million)
यूरोपीय संघ (करोड़ ')

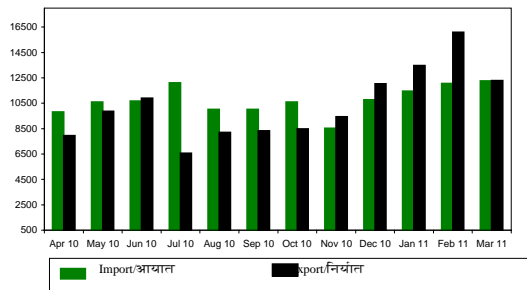
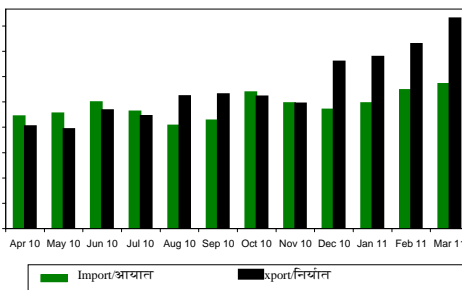
सारणी सं. 12.10(A) : आर्थिक क्षेत्रों के अनुसार व्यापार
Table No. 12.10(A) : Trade by Economic Regions-Concld.

(' ten million/करोड़ ')

	अप्रैल	मई	जून	जुलाई	अगस्त	सितम्बर	अक्टूबर	नवम्बर	दिसम्बर	जनवरी	फरवरी	मार्च
	Apr 10	May 10	Jun 10	Jul 10	Aug 10	Sep 10	Oct 10	Nov 10	Dec 10	Jan 11	Feb 11	Mar 11
South Asian Association for Regional Cooperation (SAARC) (दक्षिण एशिया क्षेत्रीय सहयोग संघ (संघी))												
Imports	616.66	623.00	600.87	695.88	684.65	770.65	647.27	629.78	742.70	647.65	733.48	953.76
Exports	3622.43	3274.01	3583.68	3243.07	3551.84	3584.06	3947.75	4360.74	7558.75	5424.13	5846.64	5566.77
Balance	3005.77	2651.01	2982.81	2547.19	2867.19	2813.41	3300.48	3730.96	6816.05	4776.48	5113.16	4613.01
Association of South East Asian Nations(ASEAN) (दक्षिण पूर्वी एशियाई देशों का संघ (असियान))												
Imports	9808.77	10588.83	10663.88	12099.65	10014.30	9994.44	10596.19	8520.60	10758.99	11449.17	12052.67	12261.42
Exports	7945.31	9862.67	10882.07	6540.71	8195.17	8317.95	8479.72	9414.16	12030.77	13455.15	16093.81	12265.41
Balance	-1863.46	-726.16	218.19	-5558.94	-1819.13	-1676.49	-2116.47	893.56	1271.78	2005.98	4041.14	3.99
Economic Cooperation Organisation (ECO) (आर्थिक सहयोग संगठन)												
Imports	5301.73	4395.09	4923.09	3483.92	3522.00	4055.14	4071.47	4704.95	5990.58	5512.95	4982.45	4994.97
Exports	2295.97	1951.96	2372.80	2153.83	2414.67	3533.85	3760.91	3464.99	6105.14	3428.78	4126.26	3302.27
Balance	-3005.76	-2443.13	-2550.29	-1330.09	-1107.33	-521.29	-310.56	-1239.96	114.56	-2084.17	-856.19	-1692.70
European Union (EU) (यूरोपीय संघ)												
Imports	13305.29	13658.59	14966.86	13862.52	12198.09	12793.45	16153.73	14855.13	14096.78	14845.71	16414.86	17135.77
Exports	12125.48	11796.26	14038.64	13355.22	15707.45	15931.16	15658.99	14800.99	19774.27	20343.36	21865.81	24903.35
Balance	-1179.81	-1862.33	-928.22	-507.30	3509.36	3137.71	-494.74	-54.14	5677.49	5497.65	5450.95	7767.58
European Free Trade Association (EFTA) (यूरोपीय मुक्त व्यापार संघ)												
Imports	6747.09	4075.50	3722.68	6441.08	10132.35	7809.75	11825.11	6494.36	7063.37	12823.18	15601.63	7625.32
Exports	271.77	236.63	381.04	246.08	274.72	315.54	311.43	270.75	398.32	335.21	363.25	618.60
Balance	-6475.32	-3838.87	-3341.64	-6195.00	-9857.63	-7494.21	-11513.68	-6223.61	-6665.05	-12487.97	-15238.38	-7006.72
Black Sea Economic Co-operation Group (BSEC) (काला सागर आर्थिक सहयोग ग्रुप)												
Imports	3544.01	3125.47	2198.95	2944.36	10132.35	2208.48	1772.70	1648.94	1689.19	2669.74	1952.82	2552.35
Exports	1766.87	1463.33	2057.75	2231.12	1815.27	1616.77	1788.67	2011.06	3975.57	2789.52	2810.24	3528.91
Balance	-1777.14	-1662.14	-141.20	-713.24	-8317.08	-591.71	15.97	362.12	2286.38	119.78	857.42	976.56
Council of Baltic Sea States (बाल्टिक सागर राज्यों के परिषद)												
Imports	6954.03	7300.16	7302.36	8020.26	5530.38	6422.70	9113.17	7678.75	6138.09	7935.45	7453.39	7212.06
Exports	3369.03	3099.90	3754.04	4061.09	3626.25	3601.00	3618.74	3714.97	4925.86	4754.42	5843.97	6250.18
Balance	-3585.00	-4200.26	-3548.32	-3959.17	-1904.13	-2821.70	-5494.43	-3963.78	-1212.23	-3181.03	-1609.42	-961.88
Commonwealth of Independent States (CIS) (स्वतंत्र राज्यों का समन्वयित देश)												
Imports	3397.32	2896.10	2131.98	2767.05	1288.30	1588.35	1453.58	1451.87	1495.78	1970.61	1643.47	2244.61
Exports	780.05	618.87	1093.60	1240.97	814.73	708.93	781.43	1082.45	2363.98	971.40	1068.07	1832.39
Balance	-2617.27	-2277.23	-1038.38	-1526.08	-473.57	-879.42	-672.15	-369.42	868.20	-999.21	-575.40	-412.22

Source : Directorate General of Commercial Intelligence and Statistics.

स्रोत : बाणिज्यिक जानकारी एवं सांख्यिकी महसूलविभाग।

Association of South East Asian Nations(ASEAN) (ten million)
दक्षिण पूर्वी एशियाई देशों का संघ (असियान) (करोड़)European Union (EU) (ten million)
यूरोपीय संघ (करोड़)

सारणी 12.10(A) : आर्थिक क्षेत्रों के अनुसार व्यापार -समाप्त

Table No. 12.10(A) : Trade by Economic Regions-conclcd.

(' ten million: करोड़ ')

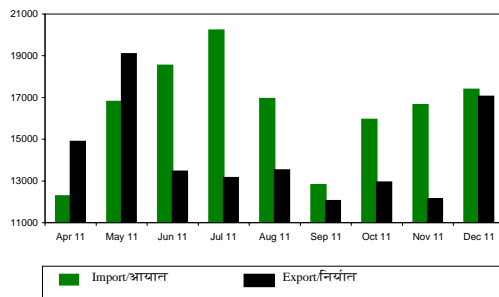
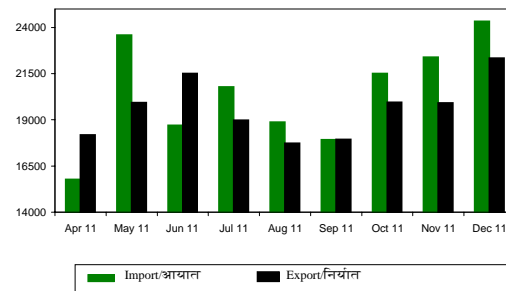
अप्रैल	मई	जून	जुलाई	अगस्त	सितम्बर	अक्टूबर	नवम्बर	दिसम्बर		
Apr 11	May 11	Jun 11	Jul 11	Aug 11	Sep 11	Oct 11	Nov 11	Dec 11		
South Asian Association for Regional Cooperation (SAARC) दक्षिण एशिया क्षेत्रीय सहयोग संघ (सांर)										
Imports	785.63	1200.70	722.90	802.89	777.44	904.48	720.11	894.92	788.08	आयात
Exports	4658.38	3685.59	3834.15	4465.19	3852.89	4455.67	4714.85	4842.36	6274.79	निर्यात
Balance	3872.75	2484.89	3111.25	3662.30	3075.45	3551.19	3994.74	3947.44	5486.71	संतुलन
Association of South East Asian Nations(ASEAN) दक्षिण पूर्वी एशियाई देशों का संघ (आसियान)										
Imports	12273.04	16791.54	18533.75	20215.59	16934.69	12810.23	15932.09	16643.64	17382.73	आयात
Exports	14880.03	19077.63	13461.03	13148.66	13510.16	12049.07	12936.98	12140.37	17038.16	निर्यात
Balance	2606.99	2286.09	-5072.72	-7066.93	-3424.53	-761.16	-2995.11	-4503.27	-344.57	संतुलन
Economic Cooperation Organisation (ECO) आर्थिक सहयोग संघ										
Imports	5997.08	6787.85	6257.72	5548.63	1988.79	1972.83	4262.12	6637.95	6672.43	आयात
Exports	5560.69	3026.98	2660.84	3599.16	3860.99	3384.17	2977.40	3105.07	4046.46	निर्यात
Balance	-436.39	-3760.87	-3596.88	-1949.47	1872.20	1411.34	-1284.72	-3532.88	-2625.97	संतुलन
European Union (EU) यूरोपीय संघ										
Imports	15761.86	23585.28	18693.60	20777.58	18870.62	17912.12	21502.99	22386.57	24325.01	आयात
Exports	18175.15	19928.62	21506.25	18978.45	17731.86	17935.83	19941.85	19899.81	22340.21	निर्यात
Balance	2413.29	-3656.66	2812.65	-1799.13	-1138.76	23.71	-1561.14	-2486.76	-1984.80	संतुलन
European Free Trade Association (EFTA) यूरोपीय मुक्त व्यापार संघ										
Imports	10389.15	22572.14	9785.72	8168.18	9754.58	10636.15	22845.99	8464.19	10544.13	आयात
Exports	1334.18	423.14	570.95	382.62	474.27	599.71	434.01	621.35	635.62	निर्यात
Balance	-9054.97	-22149.00	-9214.77	-7785.56	-9280.31	-10036.44	-22411.98	-7842.84	-9908.51	संतुलन
Black Sea Economic Co-operation Group (BSEC) काला सागर आर्थिक सहयोग ग्रुप										
Imports	3807.43	3040.13	2654.49	3469.61	2474.81	2203.25	3332.70	4391.23	4948.53	आयात
Exports	3006.84	2893.00	2590.32	3032.18	3206.05	2663.04	2830.60	3036.16	3012.92	निर्यात
Balance	-800.59	-147.13	-64.17	-437.43	731.24	459.79	-502.10	-1355.07	-1935.61	संतुलन
Council of Baltic Sea States बाल्टिक सागर राज्य परिषद										
Imports	7935.31	10979.32	10222.37	9634.21	10050.32	8720.97	11921.72	11224.17	13805.47	आयात
Exports	5493.52	5435.15	4874.84	4892.58	5363.21	4959.10	4666.56	5054.43	5744.01	निर्यात
Balance	-2441.79	-5544.17	-5347.53	-4741.63	-4687.11	-3761.87	-7255.16	-6169.74	-8061.46	संतुलन
Commonwealth of Independent States (CIS) स्वतंत्र राज्यों का कავज वैयथ										
Imports	3332.40	2542.86	2120.88	2307.19	2115.72	1804.01	3167.74	4024.94	4450.79	आयात
Exports	1103.18	929.02	1026.59	1110.35	1125.38	1295.36	1205.60	1421.44	1409.51	निर्यात
Balance	-2229.22	-1613.84	-1094.29	-1196.84	-990.34	-508.65	-1962.14	-2603.50	-3041.28	संतुलन

Source : Directorate General of Commercial Intelligence and Statistics.

स्रोत : बाणिजिक जासकरी एवं सांख्यिकी महसुलमालय।

Note : DGCIS has changed the group of economic regions from 2012 consequently there is change in the group of economic regions from January 2012

For data from January 2012 table 12.10(B) may be seen

Association of South East Asian Nations(ASEAN) (' ten million)
दक्षिण पूर्वी एशियाई देशों का संघ (आसियान) (करोड़ ')European Union (EU) (' ten million)
यूरोपीय संघ (करोड़ ')

सारणी 12.10 (B): आर्थिक क्षेत्रों के अनुसार व्यापार -समान

Table No. 12.10(B) : Trade by Economic Regions-concl'd.

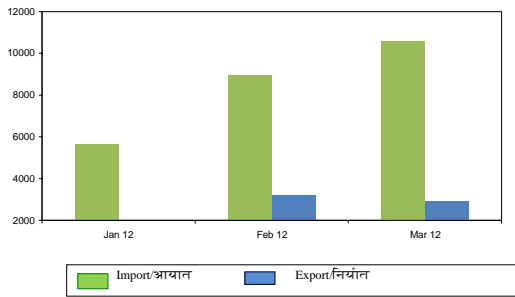
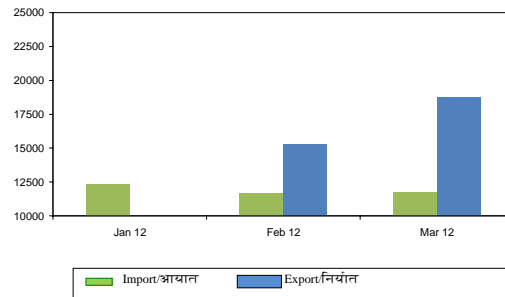
(' ten million करोड़ ₹)

	जनवरी Jan 12	फरवरी Feb 12	मार्च Mar 12	
West Africa				
Imports	5633.54	8934.89	10602.78	आयात
Exports		3194.10	2899.77	निर्यात
Balance		-5740.79	-7703.01	संतुलन
Southern African Customs Union (SACU)				
Imports	3992.53	4624.08	3303.65	आयात
Exports		1904.56	2038.94	निर्यात
Balance		-2719.52	-1264.71	संतुलन
Other South African Countries				
Imports	2735.72	2556.08	5253.28	आयात
Exports		588.86	658.33	निर्यात
Balance		-1967.22	-4594.95	संतुलन
Central Africa				
Imports	30.63	27.13	24.78	आयात
Exports		294.19	352.62	निर्यात
Balance		267.06	327.84	संतुलन
East Africa				
Imports	336.55	241.25	307.87	आयात
Exports		1742.78	4404.09	निर्यात
Balance		1501.53	4096.22	संतुलन
North Africa				
Imports	3165.22	1880.75	3261.81	आयात
Exports		1903.37	2654.59	निर्यात
Balance		22.62	-607.22	संतुलन
North America				
Imports	12316.25	11684.22	11736.91	आयात
Exports		15323.00	18713.40	निर्यात
Balance		3638.78	6976.49	संतुलन
Latin America				
Imports	8037.12	6832.10	8652.48	आयात
Exports		4939.81	5736.94	निर्यात
Balance		-1892.29	-2915.54	संतुलन

Source : Directorate General of Commercial Intelligence and Statistics.

स्रोत : आर्थिक अन्वेषण एवं सांख्यिकी महाविद्यालय।

Note : DGCI&S has changed the group of economic regions from 2012 consequently there is change in the group of economic regions from January 2012
For Previous Years data table 12.10(A) may be seen

West Africa (' ten million)
पश्चिम अफ्रीका (' ten million) (संख्यात्मक)North America (' ten million)
उत्तरी अमेरिका (' ten million) (संख्यात्मक)

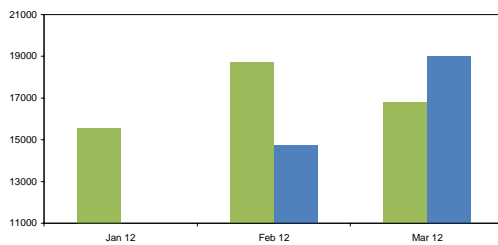
सारणी 12.10(B) : आर्थिक क्षेत्रों के अनुसार व्यापार -समाप्त

Table No. 12.10(B) : Trade by Economic Regions-conclcd.
(ten million करोड़)

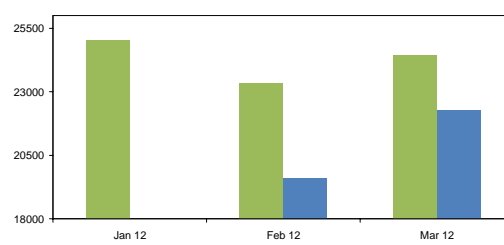
	जनवरी Jan 12	फरवरी Feb 12	मार्च Mar 12	
East Asia				
Imports	8497.44	6815.00	5331.85	आयात
Exports		1128.55	1627.03	निर्यात
Balance		-5686.45	-3704.82	संतुलन
Asean Countries				
Imports	15558.30	18721.49	16791.41	आयात
Exports		14736.53	19000.38	निर्यात
Balance		-3984.96	2208.97	संतुलन
West Asia GCC				
Imports	45283.41	40183.82	49568.98	आयात
Exports		18922.37	25930.65	निर्यात
Balance		-21261.45	-23638.33	संतुलन
Other West Asian Countries				
Imports	26024.87	14416.54	16237.13	आयात
Exports		4221.33	4190.66	निर्यात
Balance		-10195.21	-12046.47	संतुलन
North - East Asia				
Imports	39791.49	36623.40	36139.69	आयात
Exports		21727.21	21203.46	निर्यात
Balance		-14896.19	-14936.23	संतुलन
South Asia				
Imports	861.52	1031.08	1071.42	आयात
Exports		6451.57	6072.94	निर्यात
Balance		5420.49	5001.52	संतुलन
BIMSTEC Countries				
Imports	3206.17	3654.63	3941.97	आयात
Exports		7060.25	7024.92	निर्यात
Balance		3405.62	3082.95	संतुलन
European Union (EU)				
Imports	25038.03	23341.69	24434.95	आयात
Exports		19598.21	22283.11	निर्यात
Balance		-3743.48	-2151.84	संतुलन

Source : Directorate General of Commercial Intelligence and Statistics.

ध्यान : वार्षिक जानकारी एवं वार्षिकी महाविभाग।

Note : DGC&S has changed the group of economic regions from 2012 consequently there is change in the group of economic regions from January 2012
For Previous Years data table 12.10(A) may be seenAssociation of South East Asian Nations (ASEAN) (ten million)
दक्षिण पूर्व एशियाई राष्ट्रों का संगठन (संयुक्त रूप से) (दस लाख करोड़)

Import/आयात Export/निर्यात

European Union (EU) (ten million)
यूरोपीय संघ (दस लाख करोड़)

Import/आयात Export/निर्यात

सारणी 12.10(B) : आर्थिक क्षेत्रों के अनुसार व्यापार -समाप्त
Table No. 12.10(B) : Trade by Economic Regions-concltd.

(' ten million/करोड़ ')

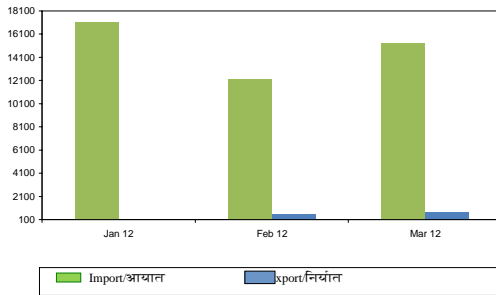
	जनवरी Jan 12	फरवरी Feb 12	मार्च Mar 12	
European Free Trade Association (EFTA)				
Imports	17131.35	12197.99	15368.48	आयात
Exports		593.57	779.10	निर्यात
Balance		-11604.42	-14589.38	संतुलन
Other European Countries				
Imports	380.74	520.74	680.99	आयात
Exports		1202.77	1940.10	निर्यात
Balance		682.03	1259.11	संतुलन
CAR Countries				
Imports	156.56	172.21	121.84	आयात
Exports		180.80	209.58	निर्यात
Balance		8.59	87.74	संतुलन
Other Commonwealth of independent states (CIS) countries				
Imports	3953.57	4837.59	4021.50	आयात
Exports		1078.85	1167.16	निर्यात
Balance		-3758.74	-2854.34	संतुलन

Source : Directorate General of Commercial Intelligence and Statistics.

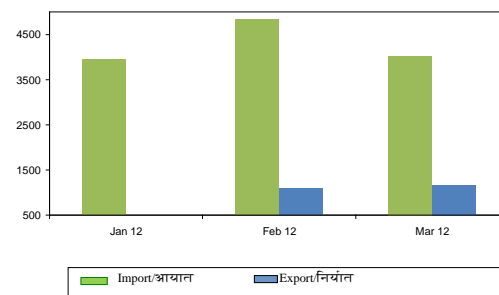
ध्यान : वार्षिक जानकारी एवं मासिक महसुलसालार।

Note : DGCI&S has changed the group of economic regions from 2012 consequently there is change in the group of economic regions from January 2012
For Previous Years data table 12.10(A) may be seen

European Free Trade Association (EFTA) (ten million)



Commonwealth of Independent States (CIS) (ten million)



विदेशी व्यापार

Foreign Trade

सारणी सं. 12.10(B) : आर्थिक क्षेत्रों के अनुसार व्यापार -समाप्त

Table No. 12.10(B) : Trade by Economic Regions-concltd.

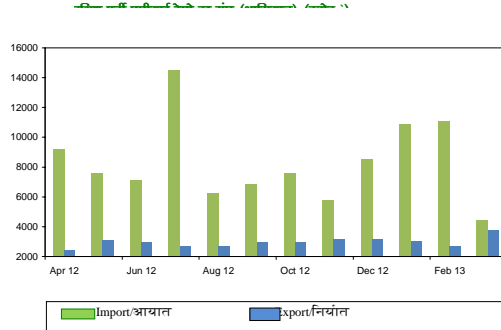
(' ten million/करोड़')

अप्रैल	मई	जून	जुलाई	अगस्त	सितम्बर	अक्टूबर	नवम्बर	दिसम्बर	जनवरी	फरवरी	मार्च		
Apr 12	May 12	Jun 12	Jul 12	Aug 12	Sep 12	Oct 12	Nov 12	Dec 12	Jan 13	Feb 13	Mar 13		
West Africa													
Imports	9196.77	7610.89	7123.12	14506.54	6223.80	6853.00	7610.76	5795.22	8536.54	10918.28	11065.67	4470.84	आयात
Exports	2415.74	3085.34	2962.90	2727.62	2728.66	2980.44	2946.59	3199.44	3199.44	3040.90	2688.20	3801.69	निर्यात
Balance	-6781.03	-4525.55	-4160.22	-11778.92	-3495.14	-3872.56	-4664.17	-2595.78	-5337.10	-7877.38	-8377.47	-669.15	संतुलन
Southern African Customs Union (SACU)													
Imports	2266.02	3990.31	1913.41	4587.61	2539.84	3835.27	3972.10	3658.04	4915.59	5726.95	3562.37	3785.93	आयात
Exports	1609.48	2091.32	2012.82	2224.08	2682.83	3144.47	2262.00	2826.02	2826.02	2726.78	2758.04	2324.40	निर्यात
Balance	-656.54	-1898.99	99.41	-2363.53	142.99	-690.80	-1710.10	-832.02	-2089.57	-3000.17	-804.33	-1461.53	संतुलन
Other South African Countries													
Imports	2676.66	2670.58	3373.31	2624.62	3696.35	4608.83	3762.51	6867.00	5160.66	3336.37	5859.92	3751.69	आयात
Exports	519.35	600.70	988.44	692.14	536.98	768.58	1407.92	668.90	668.90	1056.73	552.22	1090.82	निर्यात
Balance	-2157.31	-2069.88	-2384.87	-1932.48	-3159.37	-3840.25	-2354.59	-6198.10	-4491.76	-2279.64	-5307.70	-2660.87	संतुलन
Central Africa													
Imports	81.83	23.00	34.99	35.88	33.48	46.38	83.17	52.08	54.88	40.92	606.32	21.99	आयात
Exports	303.90	365.01	363.84	428.01	400.17	481.42	368.25	490.33	490.33	439.01	434.81	633.28	निर्यात
Balance	222.07	342.01	328.85	392.13	366.69	435.04	285.08	438.25	435.45	398.09	-171.51	611.29	संतुलन
East Africa													
Imports	266.58	336.30	421.24	261.57	208.01	249.83	391.09	476.88	755.65	715.47	583.47	764.10	आयात
Exports	2630.72	3549.18	3726.74	2335.52	2933.93	3432.59	2910.61	4428.89	4428.89	4333.04	2434.48	6282.78	निर्यात
Balance	2364.14	3212.88	3305.50	2073.95	2725.92	3182.76	2519.52	3952.01	3673.24	3617.57	1851.01	5518.68	संतुलन
North Africa													
Imports	2296.31	4205.58	2340.60	2906.46	3233.12	4321.82	4006.31	2161.21	2961.24	2843.44	2607.20	2700.11	आयात
Exports	3247.79	2572.26	3035.95	2499.20	1842.76	2140.77	1953.82	2520.41	2520.41	3052.97	2161.14	2963.47	निर्यात
Balance	951.48	-1633.32	695.35	-407.26	-1390.36	-2181.05	-2052.49	359.20	-440.83	209.53	-446.06	263.36	संतुलन
North America													
Imports	10226.40	15370.23	12509.63	15135.05	13386.90	12951.25	17117.93	14502.78	14000.68	14761.24	11332.01	16393.28	आयात
Exports	18440.90	21876.42	20718.71	19406.34	17875.48	18323.01	16683.65	16720.34	16720.34	17983.00	17839.11	20517.97	निर्यात
Balance	8214.50	6506.19	8209.08	4271.29	4488.58	5371.76	-434.28	2217.56	2719.66	3221.76	6507.10	4124.69	संतुलन
Latin America													
Imports	7304.44	9986.35	10173.21	9231.16	12936.17	11285.84	13058.19	16716.12	15004.01	14311.26	11621.91	17110.51	आयात
Exports	5794.00	6052.21	5924.33	5412.36	6305.62	7684.13	6794.58	6223.09	6223.09	5323.93	5819.58	7228.55	निर्यात
Balance	-1510.44	-3934.14	-4248.88	-3818.80	-6630.55	-3601.71	-6263.61	-10493.03	-8780.92	-8987.33	-5802.33	-9881.96	संतुलन

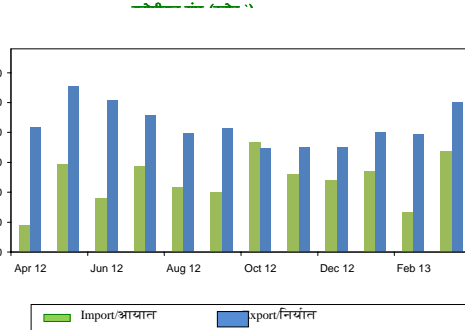
Source : Directorate General of Commercial Intelligence and Statistics.

स्रोत : वार्षिक जानकारी एवं सांख्यिकी महसूलसालार।

West Africa (ten million)



North America (ten million)



सारणी 12.10(B) : आर्थिक क्षेत्रों के अनुसार व्यापार -समाप्त

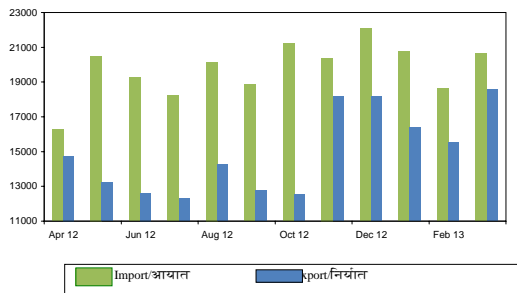
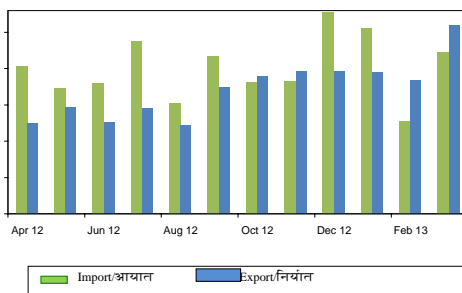
Table No. 12.10 (B): Trade by Economic Regions-concltd.

(' ten million/करोड़')

	अप्रैल Apr 12	मई May 12	जून Jun 12	जुलाई Jul 12	अगस्त Aug 12	सितम्बर Sep 12	अक्टूबर Oct 12	नवम्बर Nov 12	दिसम्बर Dec 12	जनवरी Jan 13	फरवरी Feb 13	मार्च Mar 13	
East Asia													
Imports	4324.29	6850.14	5853.99	6614.90	6116.87	4928.65	6766.13	6544.25	5342.23	7216.42	4519.78	6183.51	आयात
Exports	998.25	1308.96	1333.24	1469.46	1374.59	1461.88	1286.96	1115.97	1115.97	1046.54	985.16	1220.40	निर्यात
Balance	-3326.04	-5541.18	-4520.75	-5145.44	-4742.28	-3466.77	-5479.17	-5428.28	-4226.26	-6169.88	-3534.62	-4963.11	संतुलन
Asean Countries													
Imports	16268.52	20505.29	19278.28	18211.61	20150.65	18859.86	21210.01	20393.16	22060.22	20782.04	18638.90	20659.27	आयात
Exports	14753.86	13201.35	12614.07	12310.32	14280.36	12747.16	12548.03	18173.32	18173.32	16377.79	15526.76	18574.50	निर्यात
Balance	-1514.66	-7303.94	-6664.21	-5901.29	-5870.29	-6112.70	-8661.98	-2219.84	-3886.90	-4404.25	-3112.14	-2084.77	संतुलन
West Asia GCC													
Imports	46118.29	51584.12	48217.79	49242.05	45415.76	50270.89	53496.94	47180.14	48178.26	47525.46	51702.48	43905.12	आयात
Exports	19720.61	23507.16	28613.73	23958.25	20766.85	23069.04	19827.95	20290.36	20290.36	20694.69	23880.80	29334.57	निर्यात
Balance	-26397.68	-28076.96	-19604.06	-25283.80	-24648.91	-27201.85	-33668.99	-26889.78	-27887.90	-26830.77	-27821.68	-14570.55	संतुलन
Other West Asian Countries													
Imports	17598.85	16329.50	11402.88	16427.31	15500.00	20408.80	16315.11	14217.51	15434.76	19534.87	16968.15	17391.68	आयात
Exports	4173.28	5004.93	5089.07	5275.78	4704.92	4562.46	3690.49	4068.42	4068.42	5762.94	6290.37	6329.49	निर्यात
Balance	-13425.57	-11324.57	-6313.81	-11151.53	-10795.08	-15846.34	-12624.62	-10149.09	-11366.34	-11205.21	-11101.31	-11062.19	संतुलन
North - East Asia													
Imports	37398.62	43735.77	43325.38	41165.79	43522.06	45041.89	41373.68	43104.13	40982.78	42584.48	39163.26	42345.57	आयात
Exports	15516.98	18602.21	17795.98	15976.23	15934.26	17278.43	15335.71	18262.60	18262.60	19943.63	18368.29	21582.34	निर्यात
Balance	-21881.64	-25133.56	-25529.40	-25189.56	-27587.80	-27763.46	-26037.97	-24841.53	-22720.18	-22640.85	-20794.97	-20763.23	संतुलन
South Asia													
Imports	1105.45	1057.42	839.04	824.58	827.09	1681.97	1111.03	904.11	944.17	918.39	825.71	1171.44	आयात
Exports	6280.68	5703.07	6745.25	5887.73	5258.86	5968.58	5493.56	6233.99	6233.99	6014.21	5783.39	8581.89	निर्यात
Balance	5175.23	4645.65	5906.21	5063.15	4431.77	4286.61	4382.53	5329.88	5289.82	5095.82	4957.68	7410.45	संतुलन
BIMSTEC Countries													
Imports	3816.52	3949.08	3824.36	3861.78	4073.58	3684.05	4111.68	3827.60	3719.44	3794.41	3628.42	4421.58	आयात
Exports	6663.46	6170.50	7313.16	6341.67	6102.49	7206.19	6737.99	7342.25	7342.25	7081.72	7050.03	9603.14	निर्यात
Balance	2846.94	2221.42	3488.80	2479.89	2028.91	3522.14	2626.31	3514.65	3622.81	3287.31	3421.61	5181.56	संतुलन
European Union (EU)													
Imports	24148.95	22638.98	22967.39	25857.51	21627.80	24851.22	23036.93	23120.97	27902.68	26759.84	20398.95	25102.34	आयात
Exports	20218.70	21330.10	20312.78	21268.62	20126.96	22694.68	23489.05	23799.99	23799.99	23775.51	23219.91	26962.96	निर्यात
Balance	-3930.25	-1308.88	-2654.61	-4588.89	-1500.84	-2156.54	452.12	679.02	-4102.69	-2984.33	2820.96	1860.62	संतुलन

Source : Directorate General of Commercial Intelligence and Statistics.

ध्यान : वार्षिक जानकारी एवं वार्षिकी परामर्शालय।

Association of South East Asian Nations (ASEAN) (ten million)
दक्षिण पूर्वी एशियाई देशों का संघ (आसियान) (करोड़)European Union (EU) (ten million)
यूरोपीय संघ (करोड़)

सारणी 12.10(B) : आर्थिक क्षेत्रों के अनुसार व्यापार -समाप्त

Table No. 12.10(B) : Trade by Economic Regions-constd.

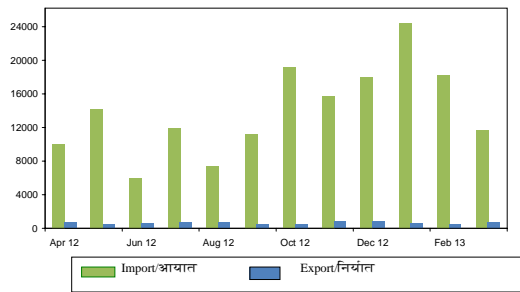
(' ten million/करोड़ ')

	अप्रैल Apr 12	मई May 12	जून Jun 12	जुलाई Jul 12	अगस्त Aug 12	सितम्बर Sep 12	अक्तूबर Oct 12	नवम्बर Nov 12	दिसम्बर Dec 12	जनवरी Jan 13	फरवरी Feb 13	मार्च Mar 13	
European Free Trade Association (EFTA)													
Imports	10030.43	14166.17	5976.67	11920.94	7364.11	11198.23	19105.40	15784.05	18010.10	24445.93	18286.10	11653.74	आयात
Exports	692.73	522.39	578.70	730.72	672.43	516.78	524.09	811.99	811.99	623.60	477.04	731.46	निर्यात
Balance	-9337.70	-13643.78	-5397.97	-11190.22	-6691.68	-10681.45	-18581.31	-14972.06	-17198.11	-23822.33	-17809.06	-10922.28	संतुलन
Other European Countries													
Imports	484.57	341.81	433.60	600.50	351.99	412.58	1125.13	612.66	264.79	322.27	398.63	318.69	आयात
Exports	1765.68	1856.04	1842.82	1254.19	1857.74	2076.69	2439.67	1858.06	1858.06	2097.95	2505.73	1877.14	निर्यात
Balance	1281.11	1514.23	1409.22	653.69	1505.75	1664.11	1314.54	1245.40	1593.27	1775.68	2107.10	1558.45	संतुलन
CAR Countries													
Imports	52.70	77.27	74.11	77.42	78.64	77.35	81.76	105.63	121.15	107.30	88.14	8908.00	आयात
Exports	199.80	223.00	248.05	221.90	237.84	298.04	207.61	248.48	248.48	216.72	252.34	292.23	निर्यात
Balance	147.10	145.73	173.94	144.48	159.20	220.69	125.85	142.85	127.33	109.42	164.20	-8615.77	संतुलन
Other Commonwealth of independent states (CIS) countries													
Imports	3251.66	4422.51	3508.42	4306.93	3799.68	4715.16	3897.63	3774.16	4524.26	4619.19	2784.91	3051.46	आयात
Exports	1195.04	1500.55	1376.11	1357.42	1521.79	1375.96	1303.05	1611.89	1611.89	1298.81	1592.83	1608.74	निर्यात
Balance	-2056.62	-2921.96	-2132.31	-2949.51	-2277.89	-3339.20	-2594.58	-2162.27	-2912.37	-3320.38	-1192.08	-1442.72	संतुलन

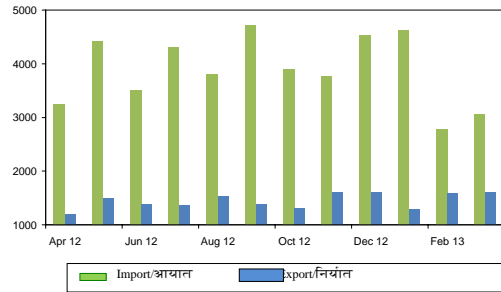
Source : Directorate General of Commercial Intelligence and Statistics.

स्रोत : वार्षिक जानकारी एवं वार्षिकी महानिदेशालय।

European Free Trade Association(EFTA) (ten million)



Commonwealth of Independent States (CIS) Countries (ten million)



विदेशी व्यापार

Foreign Trade

सारणी 12.10(B) : आर्थिक क्षेत्रों के अनुसार व्यापार -समाप्त

Table No. 12.10(B): Trade by Economic Regions-concltd.

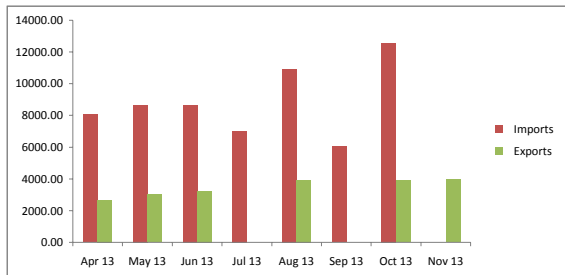
(' ten million/करोड़')

	अप्रैल Apr 13	मई May 13	जून Jun 13	जुलाई Jul 13	अगस्त Aug 13	सितम्बर Sep 13	अक्टूबर Oct 13	नवम्बर Nov 13	दिसम्बर Dec 13	जनवरी Jan 14	फरवरी Feb 14	मार्च Mar 14	
West Africa													आयात
Imports	8067.83	8662.90	8653.40	6991.21	10906.46	6053.48	12588.32						निर्यात
Exports	2659.86	3016.32	3247.64		3928.16		3893.66	3963.07					संतुलन
Balance	-5407.97	-5646.58											
Southern African Customs Union (SACU)													आयात
Imports	5140.80	6774.56	3011.60	2924.76	2419.56	1911.25	2295.03						निर्यात
Exports	2250.51	1978.18	1935.14		3417.47		3695.56	2276.73					संतुलन
Balance	-2890.29	-4796.38											
Other South African Countries													आयात
Imports	2412.45	3669.73	3581.84	2891.31	4492.60	3773.83	5452.43						निर्यात
Exports	1237.36	553.30	727.35		1094.04		990.07	2244.94					संतुलन
Balance	-1175.09	-3116.43											
Central Africa													आयात
Imports	18.90	121.52	77.38	78.94	54.59	54.38	65.13						निर्यात
Exports	450.74	445.73	407.55		561.59		518.11	530.29					संतुलन
Balance	431.84	324.21											
East Africa													आयात
Imports	659.36	827.21	517.10	625.51	336.88	213.16	261.35						निर्यात
Exports	4300.36	2796.70	2476.53		4970.82		5402.51	6764.18					संतुलन
Balance	3641.00	1969.49											
North Africa													आयात
Imports	2147.71	2522.43	2523.52	3352.77	1837.55	4200.56	2561.34						निर्यात
Exports	2214.99	2552.04	2567.15		2923.68		2398.00	2424.03					संतुलन
Balance	67.28	29.61											
North America													आयात
Imports	12587.02	13781.06	15118.31	18608.67	15820.38	13880.27	13954.55						निर्यात
Exports	18507.87	22335.67	19529.94		24042.31		23141.58	20248.37					संतुलन
Balance	5920.85	8554.61											
Latin America													आयात
Imports	12416.54	13935.93	9889.03	13481.64	14697.85	14803.82	15307.09						निर्यात
Exports	5075.48	3237.00	3776.33		5307.23		7856.81	4384.56					संतुलन
Balance	-7341.06	-10698.93											

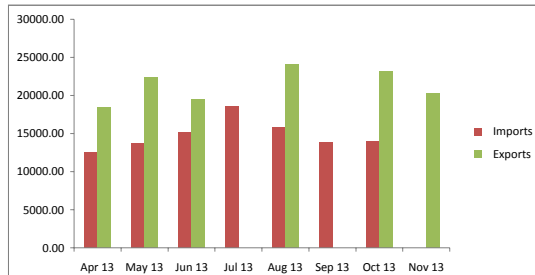
Source : Directorate General of Commercial Intelligence and Statistics.

स्रोत : वाणिज्यिक जानकारी एवं सांख्यिकी महानिदेशालय।

West Africa (' ten million)



North America (' ten million)



सारणी 12.10(B) : आर्थिक क्षेत्रों के अनुसार व्यापार -समाप्त
Table No. 12.10(B) : Trade by Economic Regions-concltd.

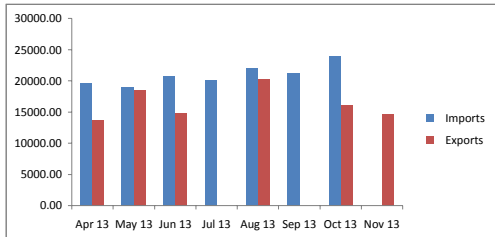
(' ten million/करोड़ ')

	अप्रैल Apr 13	मई May 13	जून Jun 13	जुलाई Jul 13	अगस्त Aug 13	सितम्बर Sep 13	अक्टूबर Oct 13	नवम्बर Nov 13	दिसम्बर Dec 13	जनवरी Jan 14	फरवरी Feb 14	मार्च Mar 14	
East Asia													
Imports	6308.37	6810.10	4398.96	5463.38	4248.77	5126.38	5506.70						आयात
Exports	977.09	1090.35	1305.34		1515.69		1560.47	1356.73					निर्यात
Balance	-5331.28	-5719.75											संतुलन
Asean Countries													
Imports	19646.06	18995.29	20752.33	20068.03	22041.48	21210.60	23983.54						आयात
Exports	13739.98	18560.79	14867.38		20306.26		16162.54	14724.80					निर्यात
Balance	-5906.08	-434.50											संतुलन
West Asia GCC													
Imports	53208.72	56077.52	44334.57	55853.12	56694.09	53814.34	47642.12						आयात
Exports	21564.28	20883.42	23023.57		26593.24		25681.31	21965.04					निर्यात
Balance	-31644.44	-35194.10											संतुलन
Other West Asian Countries													
Imports	14223.50	18866.54	17674.50	12335.70	18183.91	14932.64	20766.42						आयात
Exports	5415.58	5420.90	5568.76		6143.74		7491.59	6455.63					निर्यात
Balance	-8807.92	-13445.64											संतुलन
North - East Asia													
Imports	35895.57	40959.06	40754.38	44484.26	48091.73	45505.33	46934.76						आयात
Exports	16040.34	14757.04	17387.95		21876.11		22371.47	22426.60					निर्यात
Balance	-19855.23	-26202.02											संतुलन
South Asia													
Imports	931.29	857.13	873.67	1004.01	878.67	1172.62	1016.94						आयात
Exports	6091.58	5414.92	5749.59		8232.88		7408.33	7695.73					निर्यात
Balance	5160.29	4557.79											संतुलन
BIMSTEC Countries													
Imports	3828.89	3859.04	3547.28	3966.99	4427.76	4561.91	4706.51						आयात
Exports	7115.67	6389.31	6612.92		9417.48		8722.26	8904.93					निर्यात
Balance	3286.78	2530.27											संतुलन
European Union (EU)													
Imports	21956.53	24570.47	23945.03	26195.81	23391.24	23524.00	22925.70						आयात
Exports	21170.52	21687.65	22335.58		27452.25		29464.72	22988.51					निर्यात
Balance	-786.01	-2882.82											संतुलन

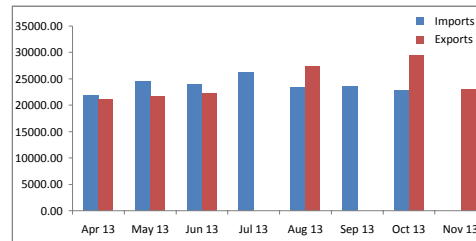
Source : Directorate General of Commercial Intelligence and Statistics.

स्रोत : वाणिज्यिक जासूसी एवं सांख्यिकी महानिदेशालय।

Association of South East Asian Nations(ASEAN) (ten million)
दक्षिण पूर्व एशियाई देशों का संघ (आसियान) (करोड़ ')



European Union (EU) (ten million)
यूरोपीयन संघ (करोड़ ')



सारणी 12.10 (B): आर्थिक क्षेत्रों के अनुसार व्यापार -समाप्त
Table No. 12.10 (B): Trade by Economic Regions-constd.

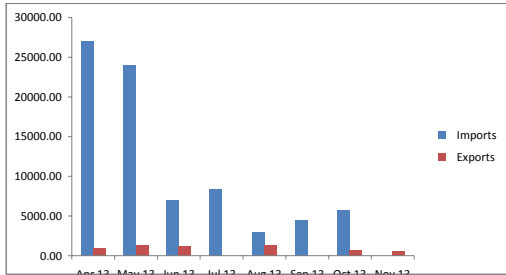
(' ten million/करोड़ '

	अप्रैल Apr 13	मई May 13	जून Jun 13	जुलाई Jul 13	अगस्त Aug 13	सितम्बर Sep 13	अक्तूबर Oct 13	नवम्बर Nov 13	दिसम्बर Dec 13	जनवरी Jan 14	फरवरी Feb 14	मार्च Mar 14
European Free Trade Association (EFTA)												
Imports	26980.91	23985.07	7056.17	8420.55	3028.82	4493.51	5771.12					
Exports	883.03	1365.77	1194.46		1304.22		655.81	544.34				
Balance	-26097.88	-22619.30										
Other European Countries												
Imports	284.38	371.94	327.41	453.33	948.95	262.19	634.59					
Exports	1435.39	1489.96	1705.99		1838.93		1945.85	3352.71				
Balance	1151.01	1118.02										
CAR Countries												
Imports	60.95	67.68	1287.46	75.41	59.92	48.97	104.02					
Exports	204.79	227.29	240.74		227.22		232.12	225.15				
Balance	143.84	159.61										
Other Commonwealth of independent states (CIS) countries												
Imports	3163.12	2803.77	4290.44	3261.29	3413.14	2447.05	4660.33					
Exports	1222.14	1230.09	1458.56		1564.05		1371.19	1365.17				
Balance	-1940.98	-1573.68										

Source : Directorate General of Commercial Intelligence and Statistics.

स्रोत : बाणिज्यिक जासूसी एवं सांख्यिकी महानिदेशालय।

European Free Trade Association(EFTA) (ten million)



Commonwealth of Independent States (CIS) Countries (ten million)

