

Fuel and Power

सारणा सख्या 4.1 कायला भूरा कायला प्राकृतिक गैस आर पेट्रोलियम (कच्चा) का उत्पादन

Table No.-4.1 : Production of Coal, Lignite, Natural Gas and Petroleum (Crude)

	अप्रिल Apr	मई May	जून Jun	जुलाई Jul	अगस्त Aug	सितम्बर Sep	अक्टूबर Oct	नवम्बर Nov	दिसम्बर Dec	जनवरी Jan	फरवरी Feb	मार्च Mar
Coal ('000 tonnes)												
	कोयला ('000 टन)											
2010-11	39108	40589	41186	37998	38406	36374	43907	46039	50438	51228	47641	60084
2011-12	47641	41297	38741	38960	32682	29861	40048	48118	53654	55186	56133	64563
2012-13	42063	44633	41678	39453	36093	36024	44276	46187	53686	56471	51437	65019
2013-14	42722	42678	40226	39710	38211	40726	42515(R)	47266(R)	53387(P)			
Lignite ('000 tonnes)												
	भूरा कोयला ('000 टन)											
2010-11	3738	3620	3397	2590	2572	2448	2537	2478	3006	3810	3622	3927
2011-12	3622	4218	3573	2622	2677	2681	2681	2940	3789	4242	4488	5153
2012-13	4165	4117	3951	3496	3333	3131	3295	3258	3906	4264	4194	5410
2013-14	4399	4522	3719	2521	2895	3141	2883(R)	2880(R)	3932(P)			
Petroleum(Crude) ('000 metric tonnes)												
	पेट्रोलियम (कच्चा) ('000 मी टन)											
2010-11	2871	2945	2939	3232	3191	3114	3245	3269	3363	3236	2985	3315
2011-12	2985	3229	3166	3278	3248	3118	3218	3085	3173	3173	2996	3218
2012-13	3143	3249	3142	3256	3228	3067	3204	3107	3206	3165	2817	3225
2013-14	3106	3171	3123	3179	3180	3081	3179(R)	3137(R)	3256(P)			
Natural Gas (Utilised) (Mln.cu.mtrs)												
	प्राकृतिक गैस (उपयोग की गई) (दस लाख घन मीटर)											
2010-11	4457	4483	4370	4414	4250	4151	4285	4193	4301	4281	3830	4188
2011-12	3830	4079	3951	4045	3993	3879	3932	3764	3821	3815	3526	3751
2012-13	3555	3614	3468	3517	3483	3263	3328	3162	3244	3170	2817	3112
2013-14	2942	2935	2868	2918	2902	2814	2870(R)	2807(R)	2906(P)			

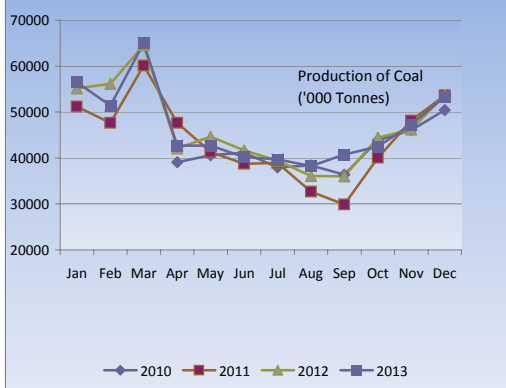
Source: 1. Indian Bureau of Mines, Deptt. of Mines, Ministry of Coal and Mines.

स्रोत : 1. भारतीय खान ब्यूरो, खान विभाग, कोयला एवं खान मंत्रालय।

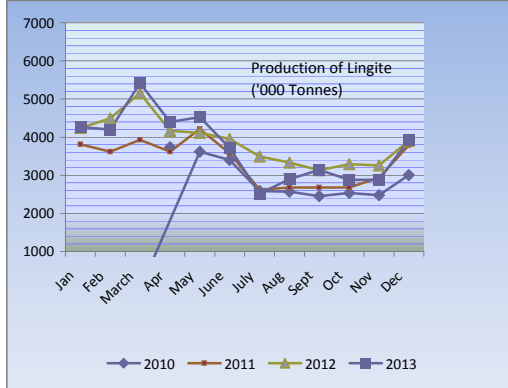
2. Ministry of Power.

2. ऊर्जा मंत्रालय।

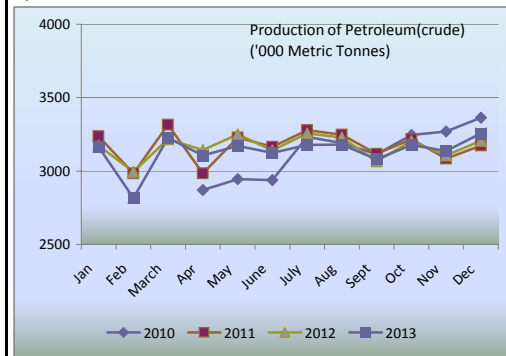
कोयला का उत्पादन '000 टन



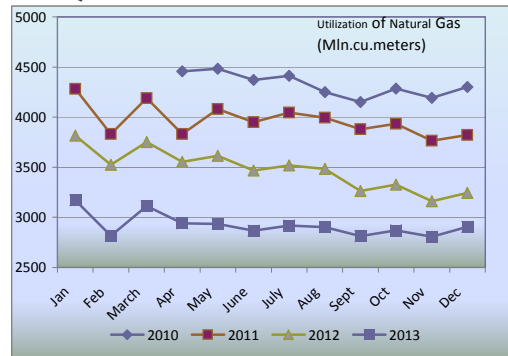
भूरा कोयला का उत्पादन '000 टन



पेट्रोलियम का उत्पादन कच्चा '000 मी टन



प्राकृतिक गैस (उपयोग की गई) (दस लाख घन मीटर)



सारणी:संख्या 4.2 कोयला भूरा कोयला प्राकृतिक गैस और

पेट्रोलियम (कच्चा) उत्पादन के सूचकांक

Table No-4.2 : Index of Coal, Lignite, Natural Gas and Petroleum (Crude) Production

(Base: 1993-94=100/आधार 1993-94=100)

(February 2011 Onwards Base: 2004-05=100/आधार 2004-05=100)

	अप्रैल Apr	मई May	जून Jun	जुलाई Jul	अगस्त Aug	सितम्बर Sep	अक्टूबर Oct	नवम्बर Nov	दिसम्बर Dec	जनवरी Jan	फरवरी Feb	मार्च Mar
All fuel (857.180), (812.328) revised since Feb. 2011	सभी प्रकार के इंधन खनिज (857.180)											
2010-11	198.1	187.4	186.7	186.6	184.6	178.2	195.6	198.7	210.1	209.7	129.3	152.3
2011-12	125.3	127.4	122.3	124.1	116.0	109.8	123.9	130.6	139.5	141.6	138.4	153.8
2012-13	129.0	130.0	122.0	121.9	117.2	113.3	125.6	125.4	136.8	139.3	126.6	150.9
2013-14	120.7	121.7	117.1	116.9	115.3	116.3	120.2(R)	124.8(R)	135.3(P)			
1.Coal Mining (324.628), (323.249)revised since Feb. 2011	1. कोयला खनन (324.628)											
2010-11	191.9	198.2	200.2	182.8	184.6	174.9	209.6	219.2	241.1	247.5	149.1	188.5
2011-12	128.3	131.0	122.6	124.1	102.6	94.2	124.7	149.4	167.5	172.8	176.1	202.5
2012-13	133.3	140.9	124.6	124.3	114.0	114.0	138.5	144.2	167.8	176.7	161.5	204.3
2013-14	135.7	135.8	127.0	123.5	119.6	127.6	132.5(R)	146.7(R)	166.9(P)			
2. Petroleum & Natural Gas (532.552), (489.080)revised since Feb. 2011	2प पेट्रोलियम और प्राकृतिक गैस (532.552)											
2010-11	177.8	180.8	178.5	189.0	184.6	180.2	187.1	186.2	191.3	186.7	116.1	128.3
2011-12	123.3	125.0	122.1	126.0	124.7	120.1	123.3	118.1	121.0	121.0	113.5	121.6
2012-13	117.7	121.1	120.3	120.3	119.2	112.9	117.1	112.9	116.4	114.6	103.5	115.6
2013-14	110.8	112.5	110.5	112.5	112.4	108.9	112.1(R)	110.3(R)	114.5(P)			
1. Coal Mining(324.628), (323.249) revised since Feb. 2011	1. कोयला खनन (324.628)											
1.1 Coal (307.610), (309.308)revised since Feb. 2011	1.1 कोयला (307.610)											
2010-11	188.7	195.9	198.7	183.3	185.3	175.5	211.9	222.2	243.4	247.2	149.4	190.0
2011-12	127.2	129.4	121.8	122.19	102.5	93.7	125.6	150.9	168.3	173.1	176.1	202.5
2012-13	131.9	140.0	124.0	123.7	113.2	113.6	138.9	144.9	168.4	177.1	161.3	203.9
2013-14	134.0	133.9	126.2	124.5	119.8	127.7	133.3(R)	148.2(R)	167.4(P)			
1.2 Lignite (17.018), (13.941) revised since Feb. 2011	1.2 भूरा कोयला (17.018)											
2010-11	249.0	241.2	226.3	172.6	171.3	163.1	169.0	165.1	200.1	253.8	142.6	154.9
2011-12	151.3	166.1	140.4	103.3	105.4	105.6	105.6	115.8	149.2	167.0	176.7	202.9
2012-13	164.0	166.1	137.6	137.7	131.2	123.3	129.8	128.3	153.8	167.9	165.2	213.0
2013-14	173.2	178.1	146.4	99.3	114.0	123.7	113.5(R)	113.4(R)	154.8(P)			
2. Petroleum & Natural Gas(532.552), (489.080) revised since Feb. 2011	2. पेट्रोलियम और प्राकृतिक गैस (532.552)											
2.1 Petroleum(Crude) (398.370), (368.445) revised since Feb. 2011	2.1 पेट्रोलियम (कच्चा) (368.445)											
2010-11	127.5	130.8	130.5	143.5	141.7	138.3	144.1	145.2	149.3	143.7	105.3	117.0
2011-12	112.4	113.9	111.7	115.6	114.6	110.0	113.5	108.8	111.9	111.9	105.7	113.5
2012-13	110.9	114.6	114.9	114.9	113.9	108.2	113.0	109.6	113.1	111.7	101.5	113.8
2013-14	109.6	111.9	110.2	112.2	112.2	108.7	112.2(R)	110.7(R)	114.9(P)			
2.2 Natural Gas (Utilised) (134.182), (120.635) revised since Feb. 2011	2.2 प्राकृतिक गैस (उपयोगिक) (134.182)											
2010-11	327.2	329.2	320.8	324.1	312.0	304.8	314.6	307.9	315.8	314.3	149.1	163.1
2011-12	156.5	158.8	153.8	157.5	155.5	151.0	153.1	146.6	148.8	148.5	137.3	146.1
2012-13	138.4	140.7	136.9	136.9	135.6	127.1	129.6	123.1	126.3	123.4	109.7	121.2
2013-14	114.6	114.3	111.7	113.6	113.0	109.6	111.8(R)	109.3(R)	113.2(P)			

Source: 1. Indian Bureau of Mines, Deptt. of Mines,

Ministry of Coal and Mines

2. Ministry of Power

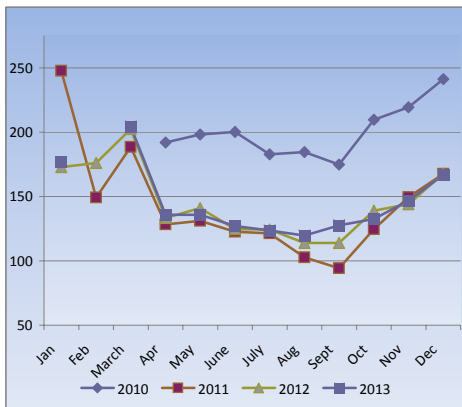
Note : Figures in brackets show weights of items.

स्रोत : 1. भारतीय खान ब्यूरो, खान विभाग, कोयला एवं खान मंत्रालय

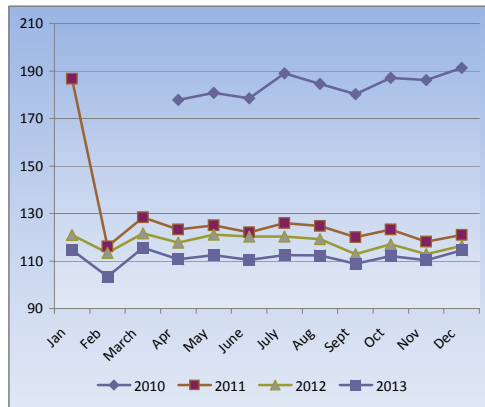
2. उर्जा मंत्रालय।

नोट : कोष्ठक में आंकड़े मयों के भार को दर्शाते हैं।

कोयला खनन Index of Coal Mining Production
(Base : 2004-05=100)



पेट्रोलियम और प्राकृतिक गैस Index of Petroleum & Natural Gas
Production (Base : 2004-05=100)



ईंधन और शक्ति

Fuel and Power

सारणी संख्या 4.3 विद्युत क्षमता एवं उत्पादन (जनोपयोगिता)

Table No.4.3 : Capacity and Generation of Electricity (Public Utilities)

अप्रैल	मई	जून	जुलाई	अगस्त	सितम्बर	अक्टूबर	नवम्बर	दिसम्बर	जनवरी	फरवरी	मार्च	
Apr	May	Jun	Jul	Aug	Sep	Oct	Nov	Dec	Jan	Feb	Mar	
Installed plant capacity (MW) (1)						स्थापित संयंत्र की क्षमता (मेगा वाट)(1)						
2010-11	143830	144625	145475	146453	147429	148024	149444	150233	152383	152800	152704	153775
2011-12	155475	156160	156054	158739	161099	161635	162320	164950	166195	166945	169507	174614
2012-13	176509	177265	179307	180361	181711	182581	183981	184784	184799	185569	187444	194504
2013-14	195505	195655	198017	198035	198935	199815	200435	201461	203116			
Thermal capacity (MW)(1)(2)						तापीय क्षमता (मेगा वाट)(1) (2)						
2010-11	102407	103152	103962	104860	105836	106136	107556	108306	110456	110872	110777	111527
2011-12	113127	113562	113417	115852	118112	118149	118834	121464	122667	123417	125879	130844
2012-13	132738	133494	135389	136289	137639	138509	139909	140679	140679	141417	143247	150232
2013-14	151233	151383	153613	153613	154513	155363	155863	156784	158439			
Hydel capacity (MW)(1)						जल क्षमता (मेगा वाट)(1)						
2010-11	36863	36913	36953	37033	37033	37328	37328	37367	37367	37367	37367	37467
2011-12	37567	37817	37856	38106	38206	38706	38706	38706	38748	38748	38848	38990
2012-13	38990	38990	39137	39291	39291	39291	39291	39324	39339	39372	39416	39491
2013-14	39491	39491	39623	39641	39641	39671	39791	39896	39896			
Nuclear capacity (MW)(1)						न्यूक्लीयर क्षमता (मेगा वाट)(1)						
2010-11	4560	4560	4560	4560	4560	4560	4560	4560	4560	4560	4560	4780
2011-12	4780	4780	4780	4780	4780	4780	4780	4780	4780	4780	4780	4780
2012-13	4780	4780	4780	4780	4780	4780	4780	4780	4780	4780	4780	4780
2013-14	4780	4780	4780	4780	4780	4780	4780	4780	4780			
Electricity generation (Million KWh)(3)						प्रजनित बिजली (दस लाख किलोवाटघंटे)(3)						
2010-11	66570	67980	65211	65633	66459	64315	70494	62155	67202	71416	65471	75498
2011-12	71426	75009	70601	74425	73101	70498	74434	71234	73303	73929	71371	77619
2012-13	75261	79433	76803	76471	74498	73269	78527	72965	77117	78616	68763	80333
2013-14	77870	84350	76827	80482	79811	82685	79568	77569	83034			
Thermal generation (Million KWh)						तापीय प्रजनित बिजली (दस लाख किलोवाटघंटे)						
2010-11	56267	56368	53096	52169	51289	47078	56964	52185	57630	61002	55510	63154
2011-12	59818	60504	55588	56519	53353	49173	59142	60307	63214	63676	61367	66144
2012-13	64125	66332	62189	60829	56778	55189	66045	63090	67814	69330	60153	68802
2013-14	67196	70300	61026	60825	56360	64309	63634	65565	71679			
Hydel generation (Million KWh)						जल प्रजनित बिजली (दस लाख किलोवाटघंटे)						
2010-11	8382	9657	9767	10781	12235	14251	10486	7368	6991	7552	7241	9312
2011-12	8835	11482	11885	14147	16004	17744	11957	8188	7302	7265	7233	8531
2012-13	8101	10019	11377	11922	14090	14487	9234	6830	6567	6452	5870	8772
2013-14	8257	11025	12151	15886	19421	15024	12087	8779	8133			
Nuclear generation (Million KWh)						न्यूक्लीयर प्रजनित बिजली (दस लाख किलोवाटघंटे)						
2010-11	1750	1700	1780	1680	1918	2009	2303	2256	2416	2764	2650	2970
2011-12	2663	2726	2502	2723	2720	2680	2715	2454	2628	2902	2714	2860
2012-13	2821	2845	2746	2726	2594	2672	2758	2856	2647	2799	2701	2702
2013-14	2230	2601	2829	2762	3002	2545	3138	2921	3079			

Source: Central Electricity Authority, Ministry of Power

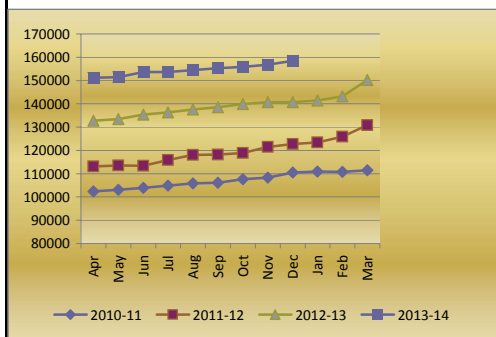
(1) Capacity figures relate to the end of month stated.

(2) Thermal capacity & generation figures includes data for gas & diesel plants also.

(3) The generation data does not include generation from non-conventional sources of energy like wind, solar, etc.

Thermal Capacity (MW)

तापीय प्रजनित बिजली (दस लाख किलोवाटघंटे)



स्त्रोत : केन्द्रीय विद्युत प्राधिकरण, ऊर्जा मंत्रालय।

(1) क्षमता के आंकड़ों का संबंध कथित मास के अन्त से है।

(2) तापीय क्षमता एवं उत्पादन आंकड़े के साथ गैस एवं डीजल संयंत्र आंकड़े भी शामिल हैं।

(3) उत्पादन आंकड़ों में अनौपचारिक सूत्रीय ऊर्जा जैसे, वायु, सौर, इत्यादि, शामिल नहीं है।

Hydel Capacity (MW)

जल प्रजनित बिजली (दस लाख किलोवाटघंटे)

