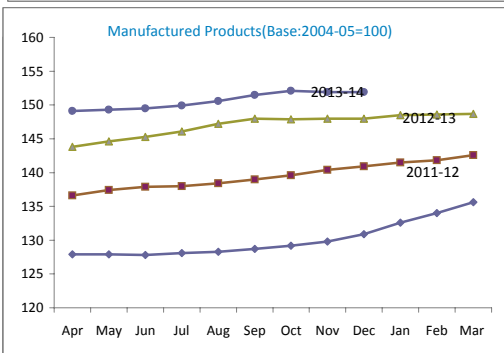
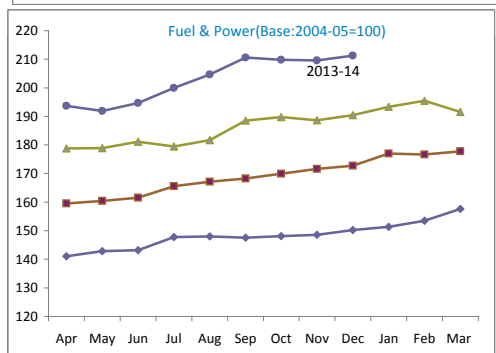
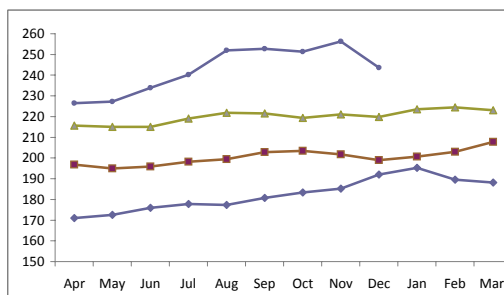
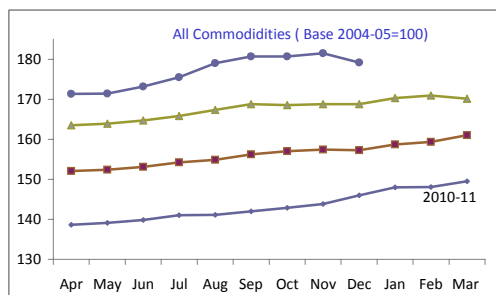


सारणी सं 16.1 थोक भावों के सूचकांक

Table 16.1 Index Numbers of Wholesale Prices

(Base: 2004-05=100/आधार : 2004-05=100)

	अप्रैल	मई	जून	जुलाई	अगस्त	सितम्बर	अक्टूबर	नवम्बर	दिसम्बर	जनवरी	फरवरी	मार्च
	Apr	May	Jun	Jul	Aug	Sep	Oct	Nov	Dec	Jan	Feb	Mar
All Commodities (100.00)	समस्त वस्तुएं (100.00)											
(100 being total of weights of (1) to (3) below)	(नीचे दिए गए (1) से (3) तक के वजनो का योग है।)											
2010-11	138.6	139.1	139.8	141.0	141.1	142.0	142.9	143.8	146.0	148.0	148.1	149.5
2011-12	152.1	152.4	153.1	154.2	154.9	156.2	157.0	157.4	157.3	158.7	159.3	161.0
2012-13	163.5	163.9	164.7	165.8	167.3	168.8	168.5	168.8	168.8	170.3	170.9	170.1
2013-14	171.3	171.4	173.2	175.5	179.0	180.7	180.7	181.5	179.2			
1. Primary Articles (20.12)	1. प्राथमिक वस्तुएं (20.12)											
2010-11	171.0	172.6	176.0	177.8	177.3	180.8	183.4	185.3	192.0	195.3	189.6	188.2
2011-12	196.8	194.9	195.9	198.2	199.4	202.9	203.5	201.8	198.9	200.7	203.0	207.8
2012-13	215.6	215.0	215.0	219.1	221.8	221.6	219.4	221.1	219.9	223.6	224.4	223.1
2013-14	226.5	227.3	233.9	240.3	251.9	252.7	251.4	256.3	243.6			
2. Fuel & Power (14.91)	2. ईंधन, पावर और स्नेहक (14.91)											
2010-11	141.1	142.8	143.2	147.8	148.0	147.6	148.1	148.6	150.2	151.3	153.5	157.6
2011-12	159.5	160.4	161.6	165.6	167.1	168.3	170.0	171.6	172.7	177.0	176.7	177.8
2012-13	178.8	178.9	181.1	179.5	181.7	188.5	189.8	188.7	190.4	193.4	195.5	191.6
2013-14	193.7	191.9	194.7	199.9	204.7	210.6	209.8	209.6	211.3			
3. Manufactured Products (64.97)	3. विनिर्मित उत्पाद (63.75)											
2010-11	127.9	127.9	127.8	128.1	128.3	128.7	129.2	129.8	130.9	132.6	134.0	135.6
2011-12	136.6	137.4	137.9	138.0	138.4	139.0	139.6	140.4	140.9	141.5	141.8	142.6
2012-13	143.8	144.6	145.3	146.1	147.2	148.0	147.9	148.0	148.0	148.5	148.6	148.7
2013-14	149.1	149.3	149.5	149.9	150.6	151.5	152.1	151.9	151.9			



सारणी सं 16.1 थोक भावों के सूचकांक - क्रमशः

Table No.16.1 Index Numbers of Wholesale Prices-Contd.

(Base: 2004-05=100/आधार:2004-05=100)

	अप्रैल	मई	जून	जुलाई	अगस्त	सितम्बर	अक्तूबर	नवम्बर	दिसम्बर	जनवरी	फरवरी	मार्च
	Apr	May	Jun	Jul	Aug	Sep	Oct	Nov	Dec	Jan	Feb	Mar
1. Primary Articles (20.12)	1. प्राथमिक वस्तुएं (20.12)											
1.1 Food articles (14.34)	1.1 खाद्य पदार्थ (14.34)											
2010-11	168.8	172.1	175.6	178.2	176.7	179.9	180.9	181.4	189.4	192.4	181.3	179.0
2011-12	186.8	186.3	188.8	192.8	193.7	197.2	199.3	196.5	190.9	191.1	192.4	197.1
2012-13	207.2	206.1	209.4	212.4	211.8	213.1	212.7	213.8	211.2	214.7	215.4	214.1
2013-14	219.8	223.1	230.9	238.5	252.4	252.9	251.7	256.4	240.1			
1.2 Non-food articles (4.26)	1.2 खाद्येतर वस्तुएं (4.26)											
2010-11	151.5	150.8	152.9	152.2	153.8	160.6	166.1	170.8	176.0	181.8	191.6	191.4
2011-12	192.2	183.1	181.1	176.2	181.8	184.0	178.4	176.6	179.2	183.1	186.8	189.9
2012-13	194.9	198.8	194.1	199.7	207.4	203.2	198.8	201.4	203.5	206.9	206.8	207.6
2013-14	209.7	208.5	209.1	211.1	209.9	213.2	213	216.7	215.8			
1.3 Minerals (1.52)	1.3 खनिज (1.52)											
2010-11	245.7	238.4	246.0	246.1	248.4	245.3	255.0	263.2	261.3	260	263.1	266.8
2011-12	303.6	308.9	303.6	309.7	301.9	309.3	312.8	322.5	328.7	339.9	348.1	358.8
2012-13	351.9	344.4	326.6	336.5	356.6	352.2	339.8	344.7	347.0	353.6	357.8	351.8
2013-14	336.0	320.2	330.9	338.1	363.7	360.4	355.3	365.7	354.2			
1.1 Food articles (14.34)	1.1 खाद्य पदार्थ (14.34)											
1.1.1 Foodgrains (Cereals+Pulses)(4.09)	1.1.1 खाद्यान्न (4.09)											
2010-11	171.8	172.2	173.4	174.2	174.4	174.0	173.4	174.4	175.2	176.4	178.2	175.6
2011-12	175.5	176.7	177.0	178.6	180.2	180.8	182.9	182.4	182.1	183.3	183.5	185.6
2012-13	188.9	190.4	193.3	199.8	207.6	212.0	214.1	215.3	215.8	216.3	216.0	216.1
2013-14	216.5	216.8	221.4	224.4	226.1	228.2	228.4	229.8	230.3			
1.1.2 Fruits & Vegetables (3.84)	1.1.2 फल और सब्जियां (3.84)											
2010-11	153.3	157.6	168.3	171.3	161.8	169.3	175.1	174.2	196.1	206.6	165.1	165.9
2011-12	193.9	181.6	180.9	191.2	191.4	194.8	198.7	189.8	166.2	160.8	166.00	182.5
2012-13	215.3	208.5	212.7	211.3	201.8	194.9	192.9	195.4	181.0	190.4	190.0	186.6
2013-14	206.4	214.5	232.8	254.8	290.6	292.3	282.8	298.1	236.7			
1.1.3 Milk (3.24)	1.1.3 दूध (3.24)											
2010-11	170.5	171.9	171.9	174.6	176.5	177.1	177.2	177.9	178.7	179.3	180.4	174.6
2011-12	175.4	182.4	191.7	193.4	193.1	195.3	196.9	197.3	198.4	201.4	201.5	201.3
2012-13	202.9	204.1	206.0	208.9	206.0	207.9	209.4	209.5	210.6	210.5	210.6	210.2
2013-14	211.1	213.2	214.4	215.2	218.4	219.9	221.2	222.6	225.2			
1.1.4 Eggs,Fish & Meat (2.41)	1.1.4 अंडे, मछली और मांस (2.41)											
2010-11	175.9	185.1	184.3	188.2	190.1	196.1	192.2	192.9	196.2	193.2	192.0	195.4
2011-12	195.5	197.3	202.5	206.2	209.9	219.4	216.1	214.9	221.9	228.5	230.4	229.4
2012-13	229.8	231.1	236.3	240.4	239.7	248.4	244.4	245.5	250.0	254.1	258.9	255.6
2013-14	253.8	257.4	265.8	269.3	288	281.6	287.3	282.8	278.5			
1.1.5 Condiments & Spices (0.57)	1.1.5 स्वादवर्धक सामग्री और मसाले (0.57)											
2010-11	208.9	214.0	220.5	231.7	237.1	241.4	245.5	250.3	279.2	284.6	267.8	246.8
2011-12	243.4	250.0	243.1	236.4	235.7	241.6	255.5	252.2	237.6	226.1	214.4	214.3
2012-13	207.4	198.9	196.3	204.0	210.4	210.2	208.8	207.9	209.9	217.8	220.1	222.3
2013-14	230.0	232.0	229.7	231.5	231.8	235.8	240.7	256.2	263.2			
1.1.6 Other food articles (0.18)	1.1.6 अन्य खाद्य पदार्थ (0.18)											
2010-11	174.8	176.8	173.7	176.8	178.8	184	184.9	187.9	186.7	186.7	192.6	179.6
2011-12	201.8	220.9	221.4	220.7	213.9	217.8	224.2	220.2	218.2	219.5	216.5	202.3
2012-13	225.4	239.2	244.0	238.6	255.0	258.3	248.8	242.1	242.4	234.4	235.0	243.1
2013-14	250.9	239.9	238.0	237.3	233.6	238.1	229.3	226.7	215.6			
1.1.1 Foodgrains (4.09)	1.1.1 खाद्यान्न (4.09)											
1.1.1.1 Cereals (3.37)	1.1.1.1 अनाज (3.37)											
2010-11	165.2	165.0	166.3	167.4	168.7	169.3	169.0	171.7	172.6	173.5	175.0	172.3
2011-12	172.5	174.5	174.7	176.1	177.4	176.3	176.3	175.4	175.6	177.4	178.2	180.3
2012-13	184.3	184.3	186.3	190.3	196.5	201.6	205.0	206.7	209.1	210.4	211.4	212.5
2013-14	212.9	213.7	219.6	224.0	227.1	228.7	228.3	230.1	230.4			
1.1.1.2 Pulses (0.72)	1.1.1.2 दाल (0.72)											
2010-11	202.5	206.2	206.8	205.8	201.7	196.5	194.1	187.2	187.2	189.9	193.4	191.0
2011-12	189.6	187.2	187.5	190.4	193.1	202.2	214.0	215.2	212.9	210.8	208.6	210.3
2012-13	211.0	218.6	226.1	244.8	259.8	260.8	256.5	255.6	247.5	244.3	237.7	233.1
2013-14	233.2	231.6	229.7	226.6	221.6	225.8	229	228.6	229.7			
1.2 Non-food articles (4.26)	1.2 खाद्येतर वस्तुएं (4.26)											
1.2.1 Fibres (0.88)	1.2.1 रेशे (0.88)											
2010-11	152.6	154.3	157.6	157.1	157.4	183.9	193.5	205.4	220.1	234.1	281.0	283.6
2011-12	285.7	242.1	227.9	203.7	215.5	227.6	215.2	208.6	203.8	198.9	197	194.7
2012-13	197.2	202.1	198.9	215.7	223.1	214.7	205.0	205.8	205.2	205.4	207.6	219.2
2013-14	218.7	219.1	228.4	240.3	249.4	255.5	253.0	244.9	236.3			

सारणी सं 16.1 थोक भावों के सूचकांक - क्रमशः

Table No. 16.1 Index Numbers of Wholesale Prices-Contd.

(Base: 2004-05=100/आधार:2004-05=100)

	अप्रैल	मई	जून	जुलाई	अगस्त	सितम्बर	अक्टूबर	नवम्बर	दिसम्बर	जनवरी	फरवरी	मार्च
	Apr	May	Jun	Jul	Aug	Sep	Oct	Nov	Dec	Jan	Feb	Mar
1.2.2 Oil seeds (1.78)	1.2.2 तिलहन (1.78)											
2010-11	138.6	137.7	137.7	137.1	138.4	139.7	140.1	138.6	141.9	144.9	150.2	151.0
2011-12	152.5	154.3	155.4	156.2	161.3	160.3	154.5	154.6	156.9	163.4	164.3	171.3
2012-13	178.0	183.8	184.1	196.0	207.8	207.0	196.6	201.9	204	207.6	204.3	205.1
2013-14	210.4	207.6	202.4	201.3	193.8	196.4	198.7	205.5	203.9			
1.2.3 Other non-food articles (1.39)	1.2.3 अन्य खाद्येतर वस्तुएं (1.39)											
2010-11	167.9	164.6	167.6	170.5	170.6	171.0	175.7	179.6	180.5	185.3	192.9	194.3
2011-12	195.5	188.5	189.7	190.6	191.5	192.5	192.5	190.4	195.4	198.1	202.3	216.6
2012-13	225.2	226.6	214.1	204.8	207.2	201.8	206.4	203.8	209.4	211.8	210.3	212.1
2013-14	210.1	209.6	211.3	212.9	209.3	212.4	208.3	216.8	214.7			
2. Fuel, Power & Lubricant (14.91)	2. ईंधन, पावर और स्नेहक (14.91)											
2.1 Coal Mining (2.09)	2.1 कोयला खनन (2.09)											
2010-11	163.0	163.0	163.0	163.0	163.0	163.0	163.0	163.0	163.0	163.1	169.3	184.6
2011-12	184.6	184.6	184.6	184.6	184.6	184.6	184.6	184.6	184.6	210.0	210.3	210.3
2012-13	210.3	210.3	210.3	210.3	210.3	210.3	210.3	210.3	210.3	210.3	210.3	189.7
2013-14	189.7	189.7	191.5	191.5	191.5	191.5	191.5	191.5	191.5			
2.2 Mineral oils (9.36)	2.2 खनिज तेल (9.36)											
2010-11	148.2	148.9	149.5	156.9	157.2	156.6	157.3	158.1	160.7	163.0	165.1	168.2
2011-12	171.1	172.6	174.6	181.0	183.2	184.1	186.3	188.9	190.6	191.7	191.2	192.9
2012-13	194.5	194.6	192.6	189.9	193.5	204.4	206.4	204.6	207.3	212.1	215.6	213.9
2013-14	210.8	208.0	212.1	220.4	224.3	232.9	231.3	230.9	232.8			
2.3 Electricity (3.45)	2.3 बिजली (3.45)											
2010-11	108.6	114.0	114.0	114.0	114.0	114.0	114.0	114.0	114.0	112.5	112.5	112.5
2011-12	112.5	112.5	112.5	112.5	112.5	115.9	117.0	117.0	117.0	117.0	117.0	117.0
2012-13	117.0	117.0	132.4	132.4	132.4	132.4	132.4	132.4	132.4	132.4	132.4	132.4
2013-14	149.6	149.6	149.6	149.6	159.8	161.7	162.8	162.8	164.7			
3. Manufactured Products (64.97)	3. विनिर्मित उत्पाद (64.97)											
3.1 Food products (9.97)	3.1 खाद्य पदार्थ (9.97)											
2010-11	138.0	137.5	136.8	139.0	139.2	140.4	141	142.2	144.2	145.3	145.1	145.1
2011-12	146.2	148.3	148.8	150.3	150.9	151.7	151.8	152.5	153.3	153.3	153.2	154.1
2012-13	155.5	156.9	157.6	160.8	164.9	167.3	166.7	166.6	166.7	166.6	166.7	165.6
2013-14	166.8	167.3	167.7	167.7	168.9	170	170.6	170.8	169.7			
3.1.1 Dairy Products (0.57)	3.1.1 डेरी उत्पाद (0.57)											
2010-11	151.1	152.1	152.1	151.8	151.0	150.7	150.6	150.0	151.4	153.2	154.4	156.4
2011-12	157.2	160.5	165.1	165.7	168.6	174.1	177.0	178.0	178.1	178.1	178.7	178.1
2012-13	177.1	175.3	175.7	176.4	176.6	176.2	175.7	175.7	175.7	176	176.1	176.1
2013-14	176.3	176.6	177.0	177.4	177.5	178.3	179.6	180.7	182.8			
3.1.2 Grain Mills Products (1.34)	3.1.2 अनाज मिल उत्पाद (1.34)											
2010-11	143.2	142.1	142.6	144.3	145.3	145.1	146.1	146.4	146.4	149.1	149.6	149.3
2011-12	147.5	146.3	146.1	146.1	146.0	146.1	146.2	145.9	145.5	145.4	146.3	146.9
2012-13	146.7	145.4	145.4	147.8	151.1	156.4	157.4	159.6	162.8	166	167	166.4
2013-14	162.9	162.4	164.4	165.7	166.9	168.3	169.9	171.5	171.1			
3.1.3 Sugar, Khandasari & gur (2.09)	3.1.3 चीनी, खाण्डसारी और गुड़ (2.09)											
2010-11	161.9	158.7	152.8	159.8	157.1	156.1	157.7	161.9	166.5	166.6	163.0	163.9
2011-12	164.6	164.3	162.2	165.6	166.1	166.9	168.2	170.8	173.8	171.1	169.9	169.1
2012-13	170.5	172.8	173.7	180.7	192.6	197.6	197.4	195.3	190	187.3	186.8	184.2
2013-14	184.6	185.0	185.3	185.1	185.2	185.5	184.5	182.6	181.4			

सारणी सं 16.1 थोक भावों के सूचकांक - क्रमशः

Table No. 16.1 Index Numbers of Wholesale Prices - Contd.

(Base: 2004-05=100/आधार :2004-05=100)

	अप्रैल	मई	जून	जुलाई	अगस्त	सितम्बर	अक्टूबर	नवम्बर	दिसम्बर	जनवरी	फरवरी	मार्च
	Apr	May	Jun	Jul	Aug	Sep	Oct	Nov	Dec	Jan	Feb	Mar
3.1.4 Edible Oils (3.04)	3.1.4 खाद्य तेल (3.04)											
2010-11	114.3	114.4	115.2	116.5	118.2	119.7	119.9	121.0	122.4	127.2	129.4	128.8
2011-12	129.7	132.1	133.4	133.7	135.6	136.3	135.4	135.3	137.0	139.2	139.3	141.6
2012-13	144.2	145.8	146.1	148.2	150.4	150.9	148.1	148.5	149.6	149.7	149.1	146.7
2013-14	147.1	147.1	146.2	144.9	146.1	146.8	147.7	148.4	147.8			
3.1.5 Oil cakes (0.49)	3.1.5 खली (0.49)											
2010-11	165.9	160.9	161.2	161.2	163.1	169.0	172.3	173.2	184.8	171.8	171.1	169.1
2011-12	169.8	168.8	168.5	171.5	176.2	179.4	180.6	182.3	175.9	175.4	175.5	179.7
2012-13	186.1	190.0	194.9	213.4	222.2	228.0	222.5	217.5	212.7	213.3	211.9	216.5
2013-14	228.6	228.1	228.8	225.7	224.1	225.6	227.9	228.8	221.5			
3.1.6 Other food products n.e.c. (0.88)	3.1.6 अन्य खाद्य उत्पाद (0.88)											
2010-11	138.2	138.9	139.5	139.7	139.9	139.2	139.0	139.1	139.8	145.2	147.4	147.9
2011-12	149.9	151.3	153.8	156.5	159.0	161.6	159.4	159.4	159.6	159.1	159.6	160.1
2012-13	159.2	161.7	162.1	161.5	161.8	162.8	164.5	164.9	167.6	167.3	170.8	171.1
2013-14	172.3	173.0	173.7	175.6	177.2	178.3	179.3	179.1	179.2			
3.2 Beverages, Tobacco & tob.prod. (1.76)	3.2 पेय पदार्थ, तम्बाकू व तम्बाकू उत्पाद (1.76)											
2010-11	144.0	143.7	143.8	143.7	144.3	144.4	144.5	144.5	144.9	150.6	151.5	154.5
2011-12	155.1	157.7	161.9	161.8	163.8	164.0	162.8	163.6	165.3	167.1	167.8	168.3
2012-13	169.7	170.7	171.3	171.8	174.9	176.0	177.2	176.9	177.1	178.4	178.5	181.6
2013-14	181.8	182.2	181.7	181.8	182.2	182.3	183.8	182.9	185.9			
3.2.1 Manu. of bidi, cig, tobacco, zarda (0.98)	3.2.1 बीड़ी, सिगरेट, तम्बाकू, जर्दा (0.98)											
2010-11	152.1	152.2	151.7	151.4	151.4	151.6	151.6	151.7	152.4	162.6	163.1	166.1
2011-12	167.0	173.4	180.3	180.2	183.5	183.2	180.6	182.3	185.1	187.4	188.7	189.6
2012-13	192.5	193.8	194.9	195.4	200.9	202.4	204.4	204.4	204.1	205.9	205.7	210.8
2013-14	210.8	210.8	210.7	210.8	210.7	210.7	213.6	211.9	216.2			
3.3 Textiles (7.33)	3.3 वस्त्र (7.33)											
2010-11	114.5	115.4	115.5	115.7	116.1	116.1	117.1	118.7	121.1	124.8	128.0	132.4
2011-12	133.8	133.9	132.2	128.9	126.6	126.1	126.1	126.4	126.3	126.9	127.4	127.9
2012-13	128.7	129.9	130.2	130.0	130.7	131.8	131.8	132.2	132.5	132.2	132.8	133.4
2013-14	134.4	135.7	136.1	137.1	137.9	140	140.3	140.4	140.2			
3.3.1 Cotton textiles (2.61)	3.3.1 सूती वस्त्र (2.61)											
2010-11	120.0	121.5	121.4	121.3	121.6	122.7	124.1	127.2	131.7	138.7	145.5	154.7
2011-12	157.3	156.6	152.3	144.2	139.6	138.0	138.1	139.3	139.2	139.2	140.4	141.3
2012-13	142.5	144.2	145.0	145.1	146.5	147.7	146.8	146.9	146	146.3	147.8	150.1
2013-14	152.1	153.3	154.0	155.8	157.2	159.3	159.6	159	159.1			
3.3.2 Man made textiles (2.21)	3.3.2 कृत्रिम वस्त्र (2.21)											
2010-11	109.9	110.1	109.6	111.8	112.5	110.7	111.5	113.0	114.3	117.4	120.3	122.1
2011-12	122.9	121.6	120.7	119.8	118.5	119.1	119.5	119.3	119.0	119.8	119.9	120.1
2012-13	120.6	121.2	121.6	121.6	123.2	124.3	124	124.5	125.6	127.3	127.8	127.5
2013-14	127.1	127.4	128.2	129.6	130.8	132.4	133.1	133.8	133.3			
3.3.3 Jute, Hemp & Mesta Textiles (0.26)	3.3.3 पदसन, हेम्प और मेस्ता वस्त्र (0.26)											
2010-11	156.8	158.0	158.3	155.6	155.9	159.3	160.7	162.2	167.7	180.2	182.3	182.1
2011-12	183.9	183.7	183.6	182.5	177.3	174.8	172.8	172.0	171.5	170.8	171.0	171.3
2012-13	173.9	174.5	174.7	175.2	175.9	178.3	179.9	179.3	180	180.2	180.4	181.5
2013-14	182.7	183.8	182.8	182.6	181.6	180.8	183	182.2	183.4			
3.4 Wood & Wood products (0.59)	3.4 काष्ठ तथा काष्ठ उत्पाद (0.59)											
2010-11	148.8	147.5	146.8	147.7	148.1	149.1	148.7	148.8	149.0	150.3	151.1	151.7
2011-12	153.1	155.3	160.7	161.9	160.9	161.6	161.8	162.2	162.3	163.8	163.9	164.8
2012-13	166.1	166.5	167.8	170.9	171.2	171.0	171.2	171.9	173.5	173.9	173.4	174.1
2013-14	173.9	175.2	175.5	176.4	177.8	179.1	179.2	178.9	175.8			
3.5 Paper & paper products (2.03)	3.5 कागज और कागज उत्पाद (2.03)											
2010-11	122.4	121.9	122.0	123.4	125.6	125.6	125.6	125.8	125.7	126.6	128.2	129.5
2011-12	130.8	131.5	131.5	131.3	131.7	132.3	132.4	132.4	132.3	132	132.3	132.7
2012-13	133.8	134.3	134.5	134.7	135.6	136.3	136.5	137	137.7	139.4	139.4	140.2
2013-14	140.3	140.6	140.5	140.6	140.9	141.9	142.4	142.9	144.3			
3.6 Leather & Leather products (0.84)	3.6 चमड़ा तथा चमड़ा उत्पाद (0.84)											
2010-11	126.9	128.3	127.8	128.7	128.8	128.8	128.2	127.8	127.8	123.2	123.8	125.5
2011-12	126.7	127.6	129.3	130.0	129.6	129.6	130.8	131.8	131.6	131.3	130.4	131.7
2012-13	132.1	132.8	133.0	135.1	135.1	134.5	134.3	135.1	135.1	134.5	134.1	134.7
2013-14	135.6	138.1	140.2	142.7	143.6	145.8	145.2	145.6	144.0			

सारणी सं 16.1 थोक भावों के सूचकांक - क्रमशः

Table No.16.1 : Index Numbers of Wholesale Prices - Contd.

(Base: 2004-05=100/आधार :2004-05=100)

	अप्रैल	मई	जून	जुलाई	अगस्त	सितम्बर	अक्टूबर	नवम्बर	दिसम्बर	जनवरी	फरवरी	मार्च
	Apr	May	Jun	Jul	Aug	Sep	Oct	Nov	Dec	Jan	Feb	Mar
3.7 Rubber & Plastic products (2.99)	3.7 रबर तथा प्लास्टिक उत्पाद (2.99)											
2010-11	121.9	122.9	123.0	123.7	123.8	124.1	125.0	126.7	127.6	130	131.3	133.0
2011-12	133.5	132.9	132.9	133.3	133.6	133.3	133.5	133.4	133.9	134.3	134.2	134.6
2012-13	135.1	135.8	135.9	136.7	137.2	137.7	137.8	137.8	138.6	139.2	139.3	139.5
2013-14	140.7	142.2	143.3	144	145.2	146.4	147.4	146.7	147.8			
3.7.1 Tyres & tubes (0.54)	3.7.1 टायर तथा ट्यूब (0.54)											
2010-11	135.9	140.4	141.1	141.2	144.9	145.1	145.3	148.7	150.2	153.7	154.6	156.8
2011-12	158.1	159.8	160.6	160.6	161.3	161.7	161.7	161.6	161.8	162.1	162.1	162.4
2012-13	162.6	162.9	162.8	163.0	163.1	163.1	163.4	163.6	163.9	163.3	162.9	162.4
2013-14	165.8	170.9	172.4	173.9	173.7	174.7	175.9	175.3	176.2			
3.7.2 Plastic Products (1.86)	3.7.2 प्लास्टिक उत्पाद (1.86)											
2010-11	116.3	116.7	116.6	117.3	116.6	117.0	118.2	119.8	120.5	122.5	123.0	124.1
2011-12	124.4	122.3	121.9	122.6	122.6	121.8	121.6	121.5	122.3	122.7	122.6	123.1
2012-13	123.8	124.8	125	125.8	126.6	127.3	127.1	127.1	128.1	129.1	129.6	130.1
2013-14	131.1	131.9	133.2	133.9	135.7	136.9	137.6	137.2	137.8			
3.8 Chemicals & Chemical prod. (12.02)	3.8 रसायन तथा रासायनिक उत्पाद (12.02)											
2010-11	122.6	122.6	122.4	122.1	122.6	122.8	123.0	123.3	124.2	125.9	127.7	129.3
2011-12	131.0	131.8	132.2	132.7	133.0	133.8	135.2	135.6	136.5	137.8	137.9	139.2
2012-13	140.3	141.4	141.9	142.6	143.4	144.0	144.2	144.1	144.5	145.6	145.8	145.9
2013-14	146.2	145.9	146.2	147.4	148.1	149.0	149.1	148.7	149.2			
3.8.1 Basic Inorganic Chemical (1.19)	3.8.1 मूलभूत अकार्बनिक रसायन (1.19)											
2010-11	124.9	125.2	125.8	125.3	125.0	124.9	125.8	125.5	126.8	127.4	128.3	130.2
2011-12	132.8	135.2	137.2	138.6	137.9	137.2	137.9	139.2	139.5	140.9	141.5	141
2012-13	143.0	144.2	146.0	146.1	148.4	149.0	149.2	149.6	149.7	150	149.3	148.9
2013-14	149.6	149.5	149.6	149.7	150.1	150.5	150.5	150.6	150.3			
3.8.2 Basic Organic Chemicals. (1.95)	3.8.2 मूलभूत कार्बनिक रसायन (1.95)											
2010-11	122.7	123.5	122.9	121.6	122.1	121.5	122.5	123.2	124.8	126.9	129.3	131.7
2011-12	133.9	135.5	135.0	134.9	134.8	135.3	134.4	132.0	132.6	135.9	136.8	139.4
2012-13	139.6	140.2	139.4	138.6	139.8	139.9	139.7	139.2	139.4	142.1	142.3	143
2013-14	142.8	142.1	142.1	143.2	143.5	144.4	145.6	145.4	145.8			
3.8.3 Fertilizers & Pesticides (3.14)	3.8.3 उर्वरक तथा कीट नाशक (3.14)											
2010-11	114.6	115.0	115.0	115.0	116.0	116.1	115.9	116.2	116.1	117.0	119.2	119.7
2011-12	121.6	123.5	123.9	125.0	125.8	127.9	131.8	134.0	135.1	135.8	136.3	137.3
2012-13	138.7	138.8	140.2	144	144.8	146.1	146.3	146.6	147.5	148	148	147.7
2013-14	147.8	147.1	146.4	147.2	147.7	148.3	148.9	148.9	148.9			
3.8.4 Paints, varnishes & lacquers (0.53)	3.8.4 रंग रोगन वार्निशोलाख (0.53)											
2010-11	122.4	122.6	122.6	123.0	123.2	123.1	123.2	123.2	123.3	121.2	120.9	123.0
2011-12	123.5	120.1	123.6	124.9	125.6	126.6	127.5	130.9	132.2	134.3	134.9	137.7
2012-13	139.6	141.3	143.4	144.4	144.3	144.2	144.1	144.2	144.4	144.4	144.4	144.4
2013-14	145.1	145.1	145.9	147.4	147.3	148.3	148.1	148.3	148.4			
3.8.5 Dyestuff & indigo (0.56)	3.8.5 रंजक पदार्थ और नील (0.56)											
2010-11	114.6	114.9	115.1	115.2	115.0	115.7	117.7	116.4	116.6	118.1	117.8	119.0
2011-12	119.3	120.0	120.3	121.5	124.0	121.6	122.8	123.8	124.0	124.1	123.8	124.4
2012-13	124.5	125.8	126.8	127.1	127.3	127.0	127.3	127.2	127.3	127.2	127.4	128.1
2013-14	128.2	128	128.7	129.4	129.5	130.1	132	130.1	130.9			
3.8.6 Drugs & medicines (0.46)	3.8.6 औषधि तथा दवाईयां (0.46)											
2010-11	114.3	114.6	114.6	114.8	114.8	114.8	114.8	114.8	116.8	116.7	117.0	116.8
2011-12	117.9	117.8	118.1	118.2	118.8	119.3	119.7	120.8	121.1	121.3	121.3	121.4
2012-13	122.5	122.9	123.5	123.9	124.1	124.2	124.4	124.4	124.9	125.4	125.3	125.4
2013-14	126.1	126.2	126.2	126.4	126.8	126.9	127.2	127	127.2			
3.8.7 Perfumes, cosmetics, toiletries (1.13)	3.8.7 सुगंधित पदार्थ सौंदर्य प्रसाधनें (1.13)											
2010-11	138.5	137.0	136.5	136.4	137.4	137.4	137.6	137.9	137.7	140.4	142.6	142.8
2011-12	142.8	143.2	143.8	144.9	144.9	145.4	145.5	145.5	146.1	146.9	146.8	148.3
2012-13	149.8	150.3	150.7	152.1	152.1	152.2	152.6	152.6	152.7	152.5	152.9	153.3
2013-14	153.9	155	155	156.3	157.1	158.3	157.6	157.6	157.4			
3.8.8 Turpentine, Plastic Chemicals (0.59)	3.8.8 तारपीन संश्लिष्ट रेजिन तथा प्लास्टिक (0.59)											
2010-11	121.5	121.4	121.3	121.7	122.1	122.3	122.6	123.9	123.6	124.8	126.0	130.0
2011-12	131.4	132.9	134.0	133.3	134.9	134.9	136.7	138.1	140.0	139.7	138.3	138.5
2012-13	138.8	140.1	139.1	138.2	138.8	138.6	139.8	139.8	139.1	141.7	141.9	144.3
2013-14	145.8	145.7	145.8	145.7	147.2	148.4	147.4	145.9	147.0			

सारणी सं 16.1 थोक भावों के सूचकांक - क्रमशः

Table No.16.1 : Index Numbers of Wholesale Prices - Contd.

(Base: 2004-05=100/आधार :2004-05=100)

	अप्रैल	मई	जून	जुलाई	अगस्त	सितम्बर	अक्टूबर	नवम्बर	दिसम्बर	जनवरी	फरवरी	मार्च	
	Apr	May	Jun	Jul	Aug	Sep	Oct	Nov	Dec	Jan	Feb	Mar	
3.8.9	Matches,explosives & other chemicals (0.63)						3.8.9 दियासलाई, विस्फोटक, अन्य रासायन (0.63)						
	2010-11	127.6	128	127.8	128.4	128.5	128.3	128.5	128.7	128.7	129.2	130.3	130.6
	2011-12	131.8	132.6	133.8	135.2	135.0	135.7	136.4	136.4	136.4	137.4	136.7	138.0
	2012-13	138.4	140.9	142.0	142.5	142.8	142.6	142.1	142.1	144	144.2	144.8	144.8
	2013-14	146.1	147.3	149.1	150	150.2	151.1	150.7	149.7	150.4			
3.9	Non-metallic mineral products (2.56)						3.9 अधात्विक खनिज उत्पाद (2.56)						
	2010-11	143.7	145.0	143.3	145.1	144.0	143.4	145.0	143.8	143.6	144.2	146.1	148.3
	2011-12	148.9	150.2	149.8	150.2	149.6	150.5	153.8	155.7	156.0	155.9	156.2	158.2
	2012-13	159.7	159.9	161.3	162.8	164.5	164.5	164	163.1	162.4	164.8	165.6	166.8
	2013-14	166.2	166.4	166.5	167.1	165.9	164.4	165.2	164.7	165.6			
3.9.1	Structural clay products (0.66)						3.9.1 संरचनात्मक मिट्टी उत्पाद (0.66)						
	2010-11	140.7	143.8	141.0	141.1	140.8	141.2	141.2	141.2	141.8	143.5	144.2	146.2
	2011-12	146.1	149.8	151.4	153.5	153.9	155.9	157.4	158.2	157.9	159.1	159.3	160.6
	2012-13	161.8	162.1	161.9	162.7	164.5	164.8	164.4	164.8	166.5	167.6	167.8	167.6
	2013-14	168.1	170.3	171.3	171.7	173.2	174.8	177.5	178.6	180.1			
3.9.2	Glass,Earthen & China wares (0.26)						3.9.2 काच, मिट्टी तथा चीनी मिट्टी के बर्तन (0.26)						
	2010-11	119.8	119.6	119.7	119.9	120.2	120.5	120.3	120.2	120.2	121.2	123.1	124.4
	2011-12	125.1	125.5	126.2	126.4	126.8	127.3	127.5	127.5	127.6	127.9	128.1	128.3
	2012-13	129.2	129.2	129.4	130.4	130.6	131.3	131.3	132.2	131.9	131.4	131.5	131.7
	2013-14	131.4	130.9	130.1	130	130.5	131.3	132	132.3	132.7			
3.9.3	Cement & Lime (1.39)						3.9.3 सीमेंट और चूना (1.39)						
	2010-11	151.6	152.2	150.2	153.4	151.4	150.2	151.4	148.4	148.1	148.3	151.2	153.7
	2011-12	154.3	155.3	153.6	153	151.9	152.5	157.5	160.6	161.3	160.1	160.5	163.1
	2012-13	164.9	164.9	167.5	169.5	171.6	171.1	170.3	168.2	164.9	168.4	169.9	172.3
	2013-14	171.3	170.5	170.7	171.6	168.2	164.5	164.4	162.8	163.5			
3.9.4	Cement, Slate & Graphite Products(0.26)						3.9.4 सीमेंट, स्लेट और ग्रेफाइट उत्पाद (0.26)						
	2010-11	132.7	133.9	135.5	135.5	136.0	135.8	145.4	148.8	146.6	146.4	146.8	148.3
	2011-12	150.2	148.9	149.1	149.5	149.2	149.5	150.6	150.8	150.9	152.4	153	155.3
	2012-13	156.4	157.8	158.4	159.1	160.0	161.3	161.8	161.7	168.8	171.2	171	170.5
	2013-14	168.2	169.6	167.7	168.2	169.9	170.5	170.4	172	171.7			
3.10	Basic metals,alloys & metal products(10.75)						3.10 मूलभूत धातुएँ, धातुमिश्र और धातु उत्पाद						
	2010-11	138.9	138.7	138.3	137.2	137.5	138.9	139.8	139.9	141.2	143.5	146.6	148.3
	2011-12	149.3	150.3	151.5	151.8	154.1	155.6	156.7	159.4	160.3	161.2	162	163.3
	2012-13	165.9	166.3	166.8	166.6	166.5	167.1	166.6	166.5	165.4	165.3	165.1	164.8
	2013-14	164.3	163	162.5	162.2	162.9	163.7	164.6	164	163.6			
3.10.1	Ferrous metals (8.06)						3.10.1 लोह धातुएं (8.06)						
	2010-11	154.2	153.9	152.3	152.5	152.9	152.6	153.0	152.8	153.5	153.6	155.3	155.2
	2011-12	156.5	156.3	156.7	157.3	157.4	157.2	156.7	156.7	157.5	152.3	153.1	154.8
	2012-13	157.9	157.9	157.9	157.5	156.9	156.7	156.3	155.9	154.9	154.8	154.6	154.7
	2013-14	154.7	154.3	153.7	153.3	153.1	153.5	154.7	153.9	153.5			
3.10.2	Non-ferrous metals (1.00)						3.10.2 अलोह धातुएं (1.00)						
	2010-11	154.2	153.9	152.3	152.5	152.9	152.6	153.0	152.8	153.5	153.6	155.3	155.2
	2011-12	156.5	156.3	156.7	157.3	157.4	157.2	156.7	156.7	157.5	157.3	157.6	158.2
	2012-13	158.7	159.6	159.9	160.5	160.6	161.4	161.2	161	162.4	162.4	161.9	161.5
	2013-14	161.3	160.6	162.2	163	164.2	165.1	165.2	164.4	163.5			
3.10.3	Metal products (1.68)						3.10.3 धातु उत्पाद (1.68)						
	2010-11	154.4	156.5	157.2	159.2	159.6	166.7	169.7	171.8	173.4	173.9	175.5	180.1
	2011-12	181.8	183.1	185.8	185.0	195.1	199.6	201.8	207.4	206.5	205.9	207.5	207.2
	2012-13	208.8	210.2	214.0	214.1	216.2	220.5	219.3	221	217.9	217.4	217	215.3
	2013-14	211.9	205.8	204.8	204.3	208.9	211.5	211.7	212.6	212.3			
3.11	Machinery & machine tools (8.93)						3.11 मशीनरी तथा मशीन औजार (8.93)						
	2010-11	120.5	120.2	120.4	120.5	120.8	121.1	121.0	121.2	121.9	122.3	122.5	123.3
	2011-12	123.9	123.9	124.0	124.2	124.6	125.2	125.3	125.5	125.7	126.0	126.3	126.4
	2012-13	126.4	127.0	127.7	128.2	128.3	128.4	128.6	128.8	128.9	129.3	129.3	129.4
	2013-14	130.0	130.6	130.7	130.8	131	131.3	131.9	132.2	132.1			

सारणी सं 16.1 थोक भावों के सूचकांक - समाप्त

Table No.16.1 : Index Numbers of Wholesale Prices - Concl'd.

(Base: 2004-05=100/आधार :2004-05=100)

	अप्रैल	मई	जून	जुलाई	अगस्त	सितम्बर	अक्टूबर	नवम्बर	दिसम्बर	जनवरी	फरवरी	मार्च
	Apr	May	Jun *	Jul	Aug	Sep	Oct	Nov	Dec	Jan	Feb	Mar
3.11.1 Agricultural Machinery & Implements(0.14)	कृषि मशीनरी और वंश(0.14)											
2010-11	135.8	134.2	133.7	133.7	133.7	133.7	133.7	133.7	133.7	133.2	132.6	133.1
2011-12	132.7	132	133.2	133.4	133.3	133.7	133.9	134.1	134.6	135.2	135.5	135.1
2012-13	135.6	136.3	136.4	136.9	137.4	137.4	137.4	137.3	137.2	137.3	137.4	137.6
2013-14	137.7	137.7	137.7	137.9	138.2	143.1	144.8	144.5	144.8			
3.11.2 Industrial Machinery(1.84)	औद्योगिक मशीनरी (1.84)											
2010-11	138.2	137.7	138.2	138.6	138.5	138.9	138.7	138.8	139.4	139.9	140.3	140.9
2011-12	141.4	141.8	141.9	141.4	142.0	142.1	142.2	142.3	142.4	142.8	143.6	144.2
2012-13	144.5	144.8	145.4	145.8	146.0	145.9	146	146.4	147.1	147.4	147.4	147.6
2013-14	148.5	149.5	149.3	149.4	149.2	149.5	150.3	150.5	150.6			
3.11.3 Construction Machinery(0.04)	निर्माण मशीनरी (0.04)											
2010-11	131.9	132.1	132.1	131.8	131.8	131.8	131.8	131.8	131.8	132.6	130.4	131.0
2011-12	131.0	131	131.7	131.8	131.8	131.8	131.8	131.8	131.8	131.8	131.8	131.9
2012-13	132.5	134.4	135.9	135.3	135.6	136.0	136.3	136.3	136.5	136.5	136.5	136.7
2013-14	137.0	137.0	137.1	137	137.4	136.3	136.1	136.1	136.1			
3.11.4 Non-electrical machinery (1.03)	3.11.1 गैर विद्युतीय मशीनें और पुर्जे (1.03)											
2010-11	118.8	117.6	117.8	117.9	117.9	118.0	118.0	118.2	118.0	118.5	119.6	120.2
2011-12	120.6	120.4	120.6	120.6	120.7	121.0	121.2	122.0	122.0	123.6	124	122.8
2012-13	122.1	122.6	122.6	122.7	122.9	122.9	123	123.1	123	123	123.5	123.1
2013-14	123.0	122.9	122.9	123.1	123.8	123.9	124.1	124.1	124.3			
3.11.5 Electrical machinery (2.34)	3.11.2 विद्युतीय मशीनें (2.34)											
2010-11	122.8	123.1	123.2	123.3	123.5	123.5	123.3	123.3	123.7	125.1	125.1	126.4
2011-12	127.2	127.6	128.0	128.7	129.2	130.9	130.6	130.8	131.0	130.9	130.9	130.9
2012-13	130.7	131.2	132.2	133.0	133.2	133.1	133.6	133.6	133.6	133.9	133.8	134.1
2013-14	134.5	135.5	135.6	135.6	135.7	136.3	137.1	137	136.8			
3.12 Transport equipment & parts (5.21)	3.12 परिवहन उपस्कर तथा पुर्जे (5.21)											
2010-11	120.1	120.1	120.2	120.4	119.3	119.3	119.6	119.7	119.9	121.5	121.6	122.4
2011-12	122.6	121.8	123.8	124.2	124.6	124.8	124.9	125.3	125.3	125.5	125.8	126.4
2012-13	126.8	127.3	128.2	128.8	129.1	129.9	130.3	130.8	131.2	131.4	132	132.2
2013-14	132.1	132.2	132.8	133.3	133.9	134.9	135.8	135.5	135.6			
3.12.1 Automotives (4.23)	3.12.1 लोकोमोटिव, रेल के डिब्बे और पुर्जे (4.23)											
2010-11	119.8	120.0	120.0	120.3	119.0	119.0	119.3	119.4	119.6	121.1	120.8	121.6
2011-12	121.8	120.6	123.0	123.5	123.9	124.1	124.1	124.5	124.5	124.8	125.0	125.6
2012-13	126.0	126.3	127.2	127.9	128.2	129.0	129.5	130.1	130.4	130.7	131.5	131.7
2013-14	131.5	131.7	132.2	132.7	133.3	134.6	135.6	135.3	135.3			
3.12.2 Auto parts (0.80)	3.12.2 आटोमोबाइल्स और पुर्जे (0.80)											
2010-11	120.4	119.1	119.2	119.3	119.0	119.1	119.0	119.1	119.5	121.4	122.8	123.8
2011-12	123.3	124.7	124.6	124.3	124.8	125.1	125.6	125.9	126.0	126.1	126.5	127.0
2012-13	127.8	128.5	129.5	129.8	130.1	130.6	130.7	131	131.3	131.2	131.1	131.3
2013-14	131.3	131.6	132.7	133.5	133.8	133.4	133.4	133.0	133.6			
3.12.3 Other Transport Equipments(0.18)	3.12.3 अन्य परिवहन उपस्कर (0.18)											
2010-11	127.6	127.9	127.9	127.9	127.9	128.5	128.4	128.4	128.5	130.0	134.9	136.6
2011-12	137.3	137.9	138.5	139.3	140.0	140.4	140.4	140.9	141.8	141.6	142.1	142.9
2012-13	143.3	144.9	145.7	146.8	147	146.5	146.6	148	149.7	149.8	149.8	149.7
2013-14	149.4	148.0	148.7	148.7	149	149.3	150.3	151.2	151.3			

Source: Office of the Economic Advisor; Ministry of Commerce and Industry.

Note : "All Commodities" consists of three major group viz. (a)

Primary Articles (b) Fuel and Power (c) Manufactured

Products. This Major group viz. Manufactured Product is further broken into 12 groups.

Each group mentioned above is further broken into sub-groups

wherever applicable. However, in respect of some groups, all

the components of each such group are not covered in this

publication.

Note :

2) Figures in brackets show weight of commodities.

टिप्पणी:- "सभी पण्यवस्तुओं" में तीन मुख्य समूहों अर्थात् (क) प्राथमिक वस्तुएं

(ख) ईंधन, और बिजली (ग) विनिर्मित उत्पाद शामिल हैं।

इस मुख्य समूह अर्थात् विनिर्मित उत्पाद को आगे 12 समूहों में बांटा गया है।

उपरोक्त उल्लिखित प्रत्येक समूह को, जहां लागू हो, आगे उप-समूहों में बांटा गया

है। तथापि कुछ उप-समूहों के संबंध में ऐसे प्रत्येक उप-समूह के सभी घटकों को

इस प्रकाशन में शामिल नहीं किया गया है।

2) कोष्ठक में दर्शाये गए आंकड़े वस्तुओं के भार हैं।

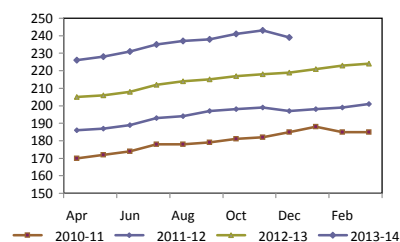
सारणी सं 16.2 : उपभोक्ता कीमतों के सूचकांक (औद्योगिक श्रमिक)

Table No.16.2 : Index Numbers of Consumer Prices (Industrial Workers)

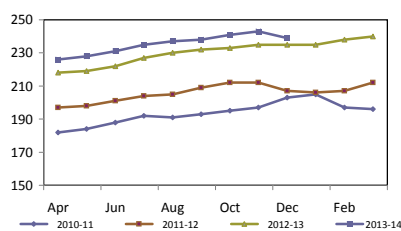
(Base: 2001=100/आधार : 2001=100)

	अप्रैल	मई	जून	जुलाई	अगस्त	सितम्बर	अक्टूबर	नवम्बर	दिसम्बर	जनवरी	फरवरी	मार्च
	Apr	May	Jun	Jul	Aug	Sep	Oct	Nov	Dec	Jan	Feb	Mar
All-India: General (100.00)	अखिल भारत: सामान्य (100.00)											
2010-11	170	172	174	178	178	179	181	182	185	188	185	185
2011-12	186	187	189	193	194	197	198	199	197	198	199	201
2012-13	205	206	208	212	214	215	217	218	219	221	223	224
2013-14	226	228	231	235	237	238	241	243	239			
All-India: Clothing (6.58)	अखिल भारत: कपड़ा (6.58)											
2010-11	131	131	132	133	134	135	135	137	138	141	142	144
2011-12	146	149	150	152	153	155	157	158	159	160	161	162
2012-13	163	165	165	167	167	169	170	171	173	174	175	176
2013-14	177	178	179	179	180	181	181	182	183			
All-India: Food (46.20)	अखिल भारत: खाद्य पदार्थ (46.20)											
2010-11	182	184	188	192	191	193	195	197	203	205	197	196
2011-12	197	198	201	204	205	209	212	212	207	198	207	212
2012-13	218	219	222	227	230	232	233	235	235	235	238	240
2013-14	245	248	255	259	262	263	268	273	262			
Ahmedabad: General (1.37)	अहमदाबाद : सामान्य (1.37)											
2010-11	164	165	169	175	173	176	178	180	183	183	177	177
2011-12	180	180	181	188	191	193	195	192	190	192	196	201
2012-13	202	205	205	208	212	214	213	214	215	220	222	222
2013-14	226	227	232	240	241	237	245	244	234			
Ahmedabad: Clothing (0.11)	अहमदाबाद : कपड़ा (0.11)											
2010-11	124	124	125	125	128	129	129	131	131	131	125	131
2011-12	131	134	134	134	140	140	140	140	140	140	140	150
2012-13	150	150	153	162	162	167	167	167	167	167	167	168
2013-14	171	171	171	171	171	171	173	173	173			
Ahmedabad: Food (0.64)	अहमदाबाद : खाद्य पदार्थ (0.64)											
2010-11	184	186	195	200	195	200	203	206	211	207	191	191
2011-12	197	195	198	206	208	212	217	208	202	204	211	220
2012-13	222	228	225	228	239	239	238	239	238	248	251	250
2013-14	254	258	267	282	285	276	292	290	267			
Ajmer: General (1.56)	अजमेर: सामान्य (1.56)											
2010-11	173	171	174	178	178	178	178	179	182	185	183	183
2011-12	187	187	189	193	194	197	200	200	198	202	203	209
2012-13	215	213	213	218	222	221	221	222	221	224	224	227
2013-14	230	229	232	236	238	238	238	240	238			
Ajmer: Clothing (0.11)	अजमेर: कपड़ा (0.11)											
2010-11	130	130	131	131	131	133	122	126	129	145	146	152
2011-12	155	155	162	163	166	166	166	169	169	170	161	169
2012-13	167	173	173	175	176	177	180	182	182	182	182	182
2013-14	182	183	184	184	184	184	179	179	185			
Ajmer: Food (0.63)	अजमेर: खाद्य पदार्थ (0.63)											
2010-11	196	192	198	203	203	202	203	205	211	213	206	183
2011-12	211	210	212	217	216	221	226	224	220	222	225	236
2012-13	249	243	242	250	259	255	251	252	249	253	253	256
2013-14	264	260	268	274	276	276	278	289	276			
Amritsar: General (1.07)	अमृतसर: सामान्य (1.07)											
2010-11	184	182	184	194	194	195	196	197	197	207	202	201
2011-12	203	202	202	205	214	215	218	215	212	214	214	216
2012-13	225	226	227	229	232	235	235	235	232	234	233	235
2013-14	238	236	235	243	244	246	251	247	241			
Amritsar: Clothing (0.06)	अमृतसर: कपड़ा (0.06)											
2010-11	133	133	133	133	133	133	134	134	134	150	150	149
2011-12	150	150	150	150	159	159	159	160	163	164	164	164
2012-13	170	170	172	172	172	175	175	175	177	177	177	184
2013-14	184	184	184	184	185	187	187	187	187			
Amritsar: Food (0.47)	अमृतसर: खाद्य पदार्थ (0.47)											
2010-11	183	178	184	197	196	200	201	203	203	212	201	199
2011-12	204	200	196	197	214	217	222	215	208	209	209	214
2012-13	231	233	234	238	244	250	249	248	247	249	248	251
2013-14	256	254	251	267	268	270	282	274	259			

CPI-Industrial Workers (General) All India



CPI-Industrial Workers (Food) All India



कीमतें

Prices

सारणी सं 16.2 : उपभोक्ता कीमतों के सूचकांक (औद्योगिक श्रमिक) - क्रमशः

Table No.16.2 : Index Numbers of Consumer Prices (Industrial Workers) - Contd.

(Base: 2001=100 आधार: 2001=100)

	अप्रैल	मई	जून	जुलाई	अगस्त	सितम्बर	अक्तूबर	नवम्बर	दिसम्बर	जनवरी	फरवरी	मार्च
	Apr	May	Jun	Jul	Aug	Sep	Oct	Nov	Dec	Jan	Feb	Mar
Bangalore: General (1.95)	बंगलौर : सामान्य (1.95)											
2010-11	179	182	182	183	182	185	184	183	186	196	187	188
2011-12	190	192	192	194	194	197	198	200	199	200	204	206
2012-13	209	212	211	215	210	211	215	220	219	223	226	228
2013-14	236	237	242	242	243	243	246	247	243			
Bangalore: Clothing (0.12)	बंगलौर : कपड़ा (0.12)											
2010-11	119	116	119	120	114	118	113	112	113	118	119	125
2011-12	124	123	124	127	124	129	129	129	130	129	135	131
2012-13	136	137	139	141	141	139	142	142	142	146	144	145
2013-14	145	144	145	146	147	144	150	149	148			
Bangalore: Food (0.89)	बंगलौर : खाद्य पदार्थ (0.89)											
2010-11	193	198	198	197	194	199	197	195	202	216	196	196
2011-12	201	205	205	201	199	204	207	211	206	207	213	218
2012-13	225	230	228	234	226	227	230	241	237	241	248	253
2013-14	271	274	284	279	280	281	286	287	278			
Chandigarh: General (0.16)	चण्डीगढ़ : सामान्य (0.16)											
2010-11	167	167	168	178	179	182	182	182	182	192	190	189
2011-12	190	190	195	200	202	204	206	205	204	203	202	204
2012-13	208	212	212	217	218	221	220	219	219	225	224	225
2013-14	226	226	226	233	236	239	240	241	238			
Chandigarh: Clothing (0.01)	चण्डीगढ़ : कपड़ा (0.01)											
2010-11	148	148	148	148	148	150	150	150	150	150	151	148
2011-12	148	148	154	157	157	157	157	157	158	158	158	158
2012-13	160	180	180	181	181	182	182	182	179	196	196	196
2013-14	197	199	199	199	199	199	201	201	200			
Chandigarh: Food (0.06)	चण्डीगढ़ : खाद्य पदार्थ (0.06)											
2010-11	181	181	183	190	193	198	197	196	197	203	196	195
2011-12	196	197	204	209	213	217	223	219	215	211	211	217
2012-13	226	225	224	234	238	242	240	236	239	243	242	242
2013-14	245	246	244	254	260	265	265	268	259			
Chennai: General (2.31)	चेन्नई : सामान्य (2.31)											
2010-11	156	160	162	162	161	162	162	165	169	172	167	163
2011-12	164	166	167	168	172	175	178	180	184	187	186	187
2012-13	190	192	197	200	201	202	200	203	206	209	211	209
2013-14	210	218	222	222	221	221	223	227	225			
Chennai: Clothing (0.11)	चेन्नई : कपड़ा (0.11)											
2010-11	117	117	117	117	118	118	103	117	117	117	118	118
2011-12	118	116	116	116	138	142	137	141	141	145	145	145
2012-13	144	144	144	156	156	156	156	156	155	155	164	165
2013-14	165	165	165	165	165	172	171	171	171			
Chennai: Food (1.02)	चेन्नई : खाद्य पदार्थ (1.02)											
2010-11	176	185	189	185	181	183	184	188	199	202	190	182
2011-12	185	189	190	190	190	196	202	206	208	203	209	212
2012-13	216	218	228	229	229	230	225	230	235	239	240	237
2013-14	240	257	265	262	259	256	261	270	263			
Delhi: General (1.99)	दिल्ली : सामान्य (1.99)											
2010-11	158	159	159	164	164	169	168	168	169	173	170	169
2011-12	172	172	172	178	178	182	184	182	182	181	182	185
2012-13	188	189	188	194	195	197	198	198	199	200	202	204
2013-14	206	200	203	210	215	216	218	221	214			
Delhi: Clothing (0.11)	दिल्ली : कपड़ा (0.11)											
2010-11	129	134	134	135	132	132	131	139	139	143	148	150
2011-12	152	152	152	159	159	160	160	162	168	177	176	174
2012-13	174	176	180	182	182	182	182	184	184	186	186	192
2013-14	192	192	192	192	192	190	188	190	191			
Delhi: Food (0.87)	दिल्ली : खाद्य पदार्थ (0.87)											
2010-11	168	168	168	175	175	185	183	181	185	190	181	178
2011-12	184	184	185	190	191	198	202	197	191	188	191	198
2012-13	203	204	224	210	213	217	217	215	216	214	216	218
2013-14	222	214	219	233	243	245	248	256	240			

सारणी सं 16.2 : उपभोक्ता कीमतों के सूचकांक (औद्योगिक श्रमिक) - क्रमशः

Table No.16.2 : Index Numbers of Consumer Prices (Industrial Workers) - Contd.

(Base: 2001=100/आधार: 2001=100)

अप्रैल	मई	जून	जुलाई	अगस्त	सितम्बर	अक्टूबर	नवम्बर	दिसम्बर	जनवरी	फरवरी	मार्च	
Apr	May	Jun	Jul	Aug	Sep	Oct	Nov	Dec	Jan	Feb	Mar	
Doom-Dooma Tinsukia: General (0.44)									दूम-दूमा (तिनसुकिया) : सामान्य (0.44)			
2010-11	154	157	161	161	161	162	163	164	166	165	162	163
2011-12	164	164	172	173	175	177	177	176	172	172	173	174
2012-13	177	179	180	184	185	187	190	194	189	191	191	191
2013-14	189	189	190	193	198	200	204	209	204			
Doom-Dooma Tinsukia: Clothing (0.03)									दूम-दूमा (तिनसुकिया) : कपड़ा (0.03)			
2010-11	125	125	125	125	125	125	125	136	136	136	136	136
2011-12	137	137	161	161	161	161	161	161	164	164	164	164
2012-13	167	167	167	167	167	167	167	173	173	173	173	173
2013-14	175	175	175	175	177	177	177	177	178			
Doom-Dooma Tinsukia: Food (0.28)									दूम-दूमा (तिनसुकिया) : खाद्य पदार्थ (0.28)			
2010-11	156	163	169	169	168	170	172	171	173	171	167	166
2011-12	168	168	175	177	179	182	182	181	172	171	172	174
2012-13	179	181	182	189	192	194	198	202	195	196	194	192
2013-14	190	191	194	199	204	208	213	221	213			
Ernakulam: General (3.08)									अरनाकुलम : सामान्य (3.08)			
2010-11	161	164	166	169	170	170	171	172	175	179	179	179
2011-12	181	183	184	187	187	191	189	189	188	190	191	191
2012-13	194	196	199	202	202	203	204	205	212	215	218	218
2013-14	221	222	226	229	227	229	231	232	232			
Ernakulam: Clothing (0.26)									अरनाकुलम : कपड़ा (0.26)			
2010-11	127	129	130	130	127	127	130	131	137	138	139	140
2011-12	138	155	155	156	153	155	155	155	167	166	168	168
2012-13	168	171	168	169	165	173	173	174	174	177	177	177
2013-14	181	181	180	178	177	179	182	182	183			
Ernakulam: Food (1.17)									अरनाकुलम : खाद्य पदार्थ (1.17)			
2010-11	175	180	183	188	192	191	191	195	201	207	206	206
2011-12	210	210	209	213	212	215	209	210	206	209	208	208
2012-13	215	219	223	228	227	226	229	230	240	244	250	250
2013-14	255	259	269	274	269	271	275	278	276			
Guntur: General (0.81)									गुन्तूर : सामान्य (0.81)			
2010-11	173	178	183	184	184	185	186	186	194	193	190	188
2011-12	187	189	191	195	194	197	201	204	201	202	205	207
2012-13	208	204	206	206	205	206	210	215	217	219	218	223
2013-14	223	227	235	236	241	243	244	248	243			
Guntur: Clothing (0.04)									गुन्तूर : कपड़ा (0.04)			
2010-11	133	133	133	133	134	134	134	134	134	133	139	139
2011-12	139	139	138	138	138	151	152	153	153	152	152	152
2012-13	176	176	176	176	176	176	180	180	180	179	180	180
2013-14	180	180	180	180	180	180	180	178	180			
Guntur: Food (0.45)									गुन्तूर : खाद्य पदार्थ (0.45)			
2010-11	190	196	205	205	202	204	207	205	218	217	210	206
2011-12	205	208	211	217	216	218	224	229	224	225	229	232
2012-13	231	223	226	225	223	224	231	238	245	249	246	244
2013-14	245	252	266	266	271	273	274	279	269			
Guwahati: General (0.50)									गुवाहटी : सामान्य (0.50)			
2010-11	153	153	154	155	157	159	159	161	163	163	162	162
2011-12	164	162	167	173	174	175	173	172	172	174	174	176
2012-13	178	183	185	189	187	188	190	193	192	193	190	191
2013-14	191	193	195	197	202	204	207	210	208			
Guwahati: Clothing (0.04)									गुवाहटी : कपड़ा (0.04)			
2010-11	138	138	138	138	155	155	155	156	156	156	157	157
2011-12	167	167	167	167	167	167	167	176	176	177	177	177
2012-13	177	177	178	178	178	185	187	188	188	188	188	188
2013-14	188	188	188	188	192	198	198	201	201			
Guwahati: Food (0.22)									गुवाहटी : खाद्य पदार्थ (0.22)			
2010-11	170	170	172	172	174	177	178	182	185	184	178	178
2011-12	181	177	186	187	189	190	186	184	182	178	179	180
2012-13	185	195	197	204	201	200	204	208	203	203	195	195
2013-14	197	201	205	208	215	220	226	233	224			
Howrah: General (0.79)									हावड़ा : सामान्य (0.79)			
2010-11	166	167	169	173	173	175	176	176	178	177	175	176
2011-12	177	179	182	184	188	190	190	187	186	185	185	190
2012-13	194	197	202	201	203	206	207	207	205	205	207	206
2013-14	212	213	214	214	218	219	224	225	221			
Howrah: Clothing (0.06)									हावड़ा : कपड़ा (0.06)			
2010-11	140	140	140	141	141	146	146	147	147	147	147	147
2011-12	138	149	166	166	166	166	170	170	170	170	170	170
2012-13	171	171	172	174	174	174	174	174	174	174	176	176
2013-14	176	176	176	176	176	176	176	178	178			
Howrah: Food (0.38)									हावड़ा : खाद्य पदार्थ (0.38)			
2010-11	182	183	187	192	190	194	196	195	201	197	193	194
2011-12	196	197	200	203	210	212	212	204	200	197	196	202
2012-13	211	216	226	223	227	232	232	232	227	226	229	227
2013-14	237	239	241	241	248	249	259	262	253			

कीमतें

Prices

सारणी सं 16.2 : उपभोक्ता कीमतों के सूचकांक (औद्योगिक श्रमिक) - क्रमशः

Table No.16.2 : Index Numbers of Consumer Prices (Industrial Workers) - Contd.

(Base: 2001=100) आधार: 2001=100

	अप्रैल	मई	जून	जुलाई	अगस्त	सितम्बर	अक्टूबर	नवम्बर	दिसम्बर	जनवरी	फरवरी	मार्च
	Apr	May	Jun	Jul	Aug	Sep	Oct	Nov	Dec	Jan	Feb	Mar
Hubli-Dharwar: General (1.18)	हुबली धारवाड : सामान्य (1.18)											
2010-11	179	180	181	183	183	183	183	184	190	193	191	196
2011-12	194	197	201	202	201	202	206	208	206	211	212	212
2012-13	213	215	217	223	224	224	220	224	234	234	237	236
2013-14	239	245	248	255	256	255	254	257	256			
Hubli-Dharwar: Clothing (0.06)	हुबली धारवाड : कपड़ा (0.06)											
2010-11	131	127	134	134	134	129	128	127	135	128	135	123
2011-12	141	142	142	142	134	149	149	145	149	133	147	140
2012-13	142	142	142	141	140	139	141	148	146	150	152	151
2013-14	149	150	148	148	148	151	147	161	161			
Hubli-Dharwar: Food (0.58)	हुबली धारवाड : खाद्य पदार्थ (0.58)											
2010-11	187	190	191	192	188	191	193	195	204	207	202	208
2011-12	203	208	217	213	212	212	220	224	218	225	226	226
2012-13	229	233	236	246	248	248	236	240	257	252	257	256
2013-14	262	274	276	274	274	270	266	270	267			
Hyderabad: General (1.51)	हैदराबाद : सामान्य (1.51)											
2010-11	162	165	166	167	165	166	167	168	170	172	170	169
2011-12	169	170	171	173	175	176	182	183	181	182	183	184
2012-13	185	186	189	192	192	193	195	197	198	199	200	200
2013-14	202	206	210	210	211	211	212	215	213			
Hyderabad: Clothing (0.10)	हैदराबाद : कपड़ा (0.10)											
2010-11	110	110	110	114	114	114	112	112	112	112	114	124
2011-12	125	125	125	125	125	125	142	142	142	142	142	142
2012-13	142	144	144	144	144	144	152	152	155	160	157	157
2013-14	147	147	147	147	147	147	147	147	147			
Hyderabad: Food (0.63)	हैदराबाद : खाद्य पदार्थ (0.63)											
2010-11	188	195	199	197	192	195	195	197	203	205	200	195
2011-12	195	194	197	200	201	202	211	212	208	206	209	211
2012-13	212	215	220	226	227	228	228	232	233	233	235	235
2013-14	241	251	259	258	260	257	257	264	259			
Indore: General (1.05)	इन्दौर : सामान्य (1.05)											
2010-11	164	164	166	168	171	170	171	175	176	179	176	177
2011-12	176	177	178	179	183	187	188	188	187	187	189	191
2012-13	196	197	197	202	206	206	208	209	207	210	212	213
2013-14	218	220	220	226	227	227	229	231	228			
Indore: Clothing (0.06)	इन्दौर : कपड़ा (0.06)											
2010-11	120	120	120	120	120	120	120	137	137	137	143	143
2011-12	143	143	143	143	145	145	145	145	145	145	145	145
2012-13	150	150	150	150	150	150	150	150	150	151	151	151
2013-14	151	151	151	154	154	154	154	154	154			
Indore: Food (0.43)	इन्दौर : खाद्य पदार्थ (0.43)											
2010-11	181	182	184	187	190	189	189	193	197	202	194	193
2011-12	191	193	194	195	199	208	210	210	205	203	205	210
2012-13	218	219	220	228	238	236	237	237	232	234	237	241
2013-14	251	254	255	264	266	261	267	271	263			
Jalpaiguri: General (0.48)	जलपाईगुड़ी : सामान्य (0.48)											
2010-11	162	164	164	166	166	172	173	175	176	175	174	175
2011-12	175	176	177	182	182	183	185	183	180	180	181	183
2012-13	186	189	190	192	193	200	204	205	201	205	205	206
2013-14	212	212	219	223	230	230	236	238	232			
Jalpaiguri: Clothing (0.03)	जलपाईगुड़ी : कपड़ा (0.03)											
2010-11	129	130	130	130	130	132	132	132	132	132	132	132
2011-12	132	139	139	139	139	139	139	140	140	140	140	140
2012-13	140	140	140	140	153	153	165	168	168	168	173	173
2013-14	173	173	184	184	186	186	187	187	187			
Jalpaiguri: Food (0.29)	जलपाईगुड़ी : खाद्य पदार्थ (0.29)											
2010-11	178	181	181	185	184	192	194	195	196	194	192	194
2011-12	194	192	193	198	199	200	200	196	192	192	192	195
2012-13	199	204	204	209	208	218	222	222	214	217	217	217
2013-14	224	224	233	239	247	248	256	260	247			

सारणी सं 16.2 : उपभोक्ता कीमतों के सूचकांक (औद्योगिक श्रमिक) - क्रमशः

Table No.16.2 : Index Numbers of Consumer Prices (Industrial Workers)-Contd.

(Base: 2001=100)आधार: 2001=100)

	अप्रैल	मई	जून	जुलाई	अगस्त	सितम्बर	अक्टूबर	नवम्बर	दिसम्बर	जनवरी	फरवरी	मार्च
	Apr	May	Jun	Jul	Aug	Sep	Oct	Nov	Dec	Jan	Feb	Mar
Jamshedpur: General (1.02)	जमशेदपुर: सामान्य (1.02)											
2010-11	175	176	177	186	184	185	186	192	194	205	205	203
2011-12	205	207	208	220	219	221	224	222	214	221	222	224
2012-13	227	228	232	237	237	237	239	239	237	239	241	242
2013-14	243	246	251	255	255	260	264	265	256			
Jamshedpur: Clothing (0.08)	जमशेदपुर: कपड़ा (0.08)											
2010-11	128	128	128	129	133	135	138	137	137	137	141	141
2011-12	143	143	143	148	148	148	145	145	145	149	159	159
2012-13	159	166	167	167	167	169	166	167	171	172	172	172
2013-14	175	175	176	177	183	183	179	182	182			
Jamshedpur: Food (0.43)	जमशेदपुर: खाद्य पदार्थ (0.43)											
2010-11	165	168	171	177	172	174	174	185	190	196	192	187
2011-12	191	194	197	207	204	209	213	206	194	192	191	197
2012-13	203	203	211	219	219	219	225	224	213	213	217	219
2013-14	220	228	239	243	239	252	261	263	241			
Jharia: General (0.84)	झरिया: सामान्य (0.84)											
2010-11	175	175	177	184	181	183	184	185	187	191	188	189
2011-12	194	193	194	198	203	204	205	207	204	207	207	208
2012-13	214	220	220	224	227	231	235	239	237	247	253	251
2013-14	253	253	257	266	267	269	274	278	271			
Jharia: Clothing (0.07)	झरिया: कपड़ा (0.07)											
2010-11	133	134	135	136	144	144	142	145	145	153	154	154
2011-12	166	166	166	167	169	177	177	178	178	185	185	185
2012-13	188	211	211	213	213	215	216	221	223	224	232	232
2013-14	223	223	230	230	230	233	231	239	239			
Jharia: Food (0.43)	झरिया: खाद्य पदार्थ (0.43)											
2010-11	182	184	187	195	189	192	194	193	198	199	192	193
2011-12	197	196	198	202	207	206	209	210	203	205	205	207
2012-13	214	217	219	222	228	234	239	242	236	236	242	237
2013-14	243	244	251	253	254	257	266	275	262			
Kanpur: General (2.09)	कानपुर: सामान्य (2.09)											
2010-11	178	179	182	187	186	187	188	189	189	195	194	195
2011-12	197	196	197	202	204	205	206	204	201	202	203	206
2012-13	210	209	211	216	221	222	221	221	221	222	225	226
2013-14	228	230	237	245	246	246	247	249	245			
Kanpur: Clothing (0.15)	कानपुर: कपड़ा (0.15)											
2010-11	137	144	144	144	144	144	146	148	148	148	149	148
2011-12	162	162	162	162	162	163	167	168	168	168	168	173
2012-13	173	173	173	173	177	177	175	176	184	184	184	188
2013-14	188	188	189	190	189	189	186	192	193			
Kanpur: Food (0.86)	कानपुर: खाद्य पदार्थ (0.86)											
2010-11	191	191	194	197	197	198	200	202	200	206	204	205
2011-12	206	203	204	209	212	213	214	211	203	202	205	209
2012-13	214	216	220	230	240	239	236	234	229	230	235	236
2013-14	240	245	258	272	274	274	275	279	267			
Kolkata: General (1.51)	कोलकत्ता : सामान्य (1.51)											
2010-11	168	170	172	175	175	176	177	177	180	180	178	178
2011-12	180	181	183	186	192	193	191	189	185	184	186	190
2012-13	196	197	200	202	202	205	207	210	209	208	209	210
2013-14	214	218	220	222	228	230	236	238	233			
Kolkata: Clothing (0.10)	कोलकत्ता : कपड़ा (0.10)											
2010-11	153	156	156	157	159	159	159	161	161	161	161	165
2011-12	165	165	170	172	172	172	176	178	178	178	178	178
2012-13	178	178	180	180	184	184	197	197	197	200	201	201
2013-14	201	201	201	202	209	209	209	209	209			
Kolkata: Food (0.74)	कोलकत्ता : खाद्य पदार्थ (0.74)											
2010-11	183	187	191	194	193	195	197	197	202	200	196	195
2011-12	199	199	201	205	217	217	212	207	197	195	197	201
2012-13	214	215	222	224	223	230	232	233	230	228	228	229
2013-14	237	243	247	248	260	263	272	276	266			

सारणी सं 16.2 : उपभोक्ता कीमतों के सूचकांक (औद्योगिक श्रमिक) - समाप्त

Table No.16.2 : Index Numbers of Consumer Prices (Industrial Workers)-Concl'd.

(Base: 2001=100/आधार: 2001=100)

	अप्रैल	मई	जून	जुलाई	अगस्त	सितम्बर	अक्तूबर	नवम्बर	दिसम्बर	जनवरी	फरवरी	मार्च
	Apr	May	Jun	Jul	Aug	Sep	Oct	Nov	Dec	Jan	Feb	Mar
Mumbai: General (9.57)	मुम्बई : सामान्य (9.57)											
2010-11	167	169	171	175	175	178	181	182	184	187	183	183
2011-12	184	186	189	194	195	199	201	201	199	199	200	204
2012-13	208	208	212	214	216	219	221	222	223	224	226	228
2013-14	229	231	238	241	244	244	248	249	244			
Mumbai: Clothing (0.49)	मुम्बई : कपड़ा (0.49)											
2010-11	136	136	139	139	139	139	145	145	145	154	155	155
2011-12	155	163	163	163	163	175	175	175	175	175	175	175
2012-13	178	178	178	178	179	179	180	180	180	180	183	186
2013-14	186	186	189	189	189	190	189	189	189			
Mumbai: Food (4.68)	मुम्बई : खाद्य पदार्थ (4.68)											
2010-11	179	181	186	188	186	190	193	195	204	204	194	194
2011-12	195	196	200	205	206	211	215	216	210	209	212	218
2012-13	225	224	224	228	229	232	234	236	237	237	239	243
2013-14	245	248	260	261	265	262	270	271	261			
Nagpur: General (1.06)	नागपूर : सामान्य (1.06)											
2010-11	195	197	200	206	207	210	210	209	214	217	212	210
2011-12	214	215	217	224	224	225	227	228	225	229	229	230
2012-13	234	236	239	244	247	249	249	247	246	250	254	254
2013-14	256	264	266	272	278	274	276	274	264			
Nagpur: Clothing (0.07)	नागपूर : कपड़ा (0.07)											
2010-11	126	126	127	127	128	128	127	128	133	136	136	136
2011-12	136	136	137	143	144	148	149	148	152	152	152	152
2012-13	152	158	158	158	165	165	172	172	172	179	180	180
2013-14	179	179	179	179	181	181	181	180	184			
Nagpur: Food (0.46)	नागपूर : खाद्य पदार्थ (0.46)											
2010-11	189	194	204	206	205	212	211	207	217	214	203	199
2011-12	203	205	209	217	218	220	223	221	213	219	219	221
2012-13	229	233	237	244	250	251	248	243	240	245	254	253
2013-14	259	277	280	291	304	291	296	291	266			
Rourkela: General (0.71)	राउरकेला : सामान्य (0.71)											
2010-11	180	182	184	190	190	190	191	196	198	201	199	197
2011-12	199	199	200	203	204	209	213	215	211	211	210	212
2012-13	216	220	222	223	230	230	232	233	230	229	233	233
2013-14	237	241	242	248	251	254	255	262	254			
Rourkela: Clothing (0.05)	राउरकेला : कपड़ा (0.05)											
2010-11	142	142	142	142	142	146	159	158	159	159	159	159
2011-12	159	161	161	161	161	161	161	168	168	169	169	169
2012-13	169	169	169	169	171	171	174	174	174	174	192	192
2013-14	194	194	194	194	194	194	194	199	199			
Rourkela: Food (0.43)	राउरकेला : खाद्य पदार्थ (0.43)											
2010-11	193	196	199	202	201	200	200	208	212	212	209	206
2011-12	209	207	209	211	213	220	227	228	223	219	219	221
2012-13	227	232	234	235	244	244	246	248	242	240	243	243
2013-14	249	255	257	265	270	275	276	287	274			
Srinagar: General (0.45)	श्रीनगर : सामान्य (0.45)											
2010-11	155	156	157	160	160	161	162	162	165	166	164	170
2011-12	169	168	168	172	174	174	178	179	177	183	183	184
2012-13	186	189	192	194	194	193	195	196	194	194	198	197
2013-14	199	195	199	206	205	208	208	212	213			
Srinagar: Clothing (0.03)	श्रीनगर : कपड़ा (0.03)											
2010-11	168	168	168	168	168	168	169	169	169	172	172	182
2011-12	187	198	198	198	198	198	198	198	200	201	203	203
2012-13	206	211	215	224	224	224	224	224	224	228	238	238
2013-14	238	238	238	238	238	238	238	238	238	245		
Srinagar: Food (0.21)	श्रीनगर : खाद्य पदार्थ (0.21)											
2010-11	164	165	166	170	167	170	172	172	176	177	174	179
2011-12	176	173	172	178	179	179	187	185	180	186	187	190
2012-13	191	192	198	200	198	197	201	203	199	195	201	200
2013-14	203	199	204	215	213	218	219	227	227			
Yamunanagar: General (1.67)	यमुनानगर : सामान्य (1.67)											
2010-11	180	178	179	184	184	185	185	186	189	192	191	190
2011-12	192	192	193	198	197	201	208	208	206	206	206	208
2012-13	213	212	213	216	218	221	222	225	224	225	226	228
2013-14	230	227	228	228	230	231	233	236	234			
Yamunanagar: Clothing (0.10)	यमुनानगर : कपड़ा (0.10)											
2010-11	131	131	131	131	131	133	133	136	140	142	144	144
2011-12	155	160	161	161	162	165	166	178	178	178	180	182
2012-13	182	182	188	187	188	188	187	183	183	184	184	184
2013-14	188	188	188	188	188	188	191	189	189			
Yamunanagar: Food (0.78)	यमुनानगर : खाद्य पदार्थ (0.78)											
2010-11	191	188	190	196	196	196	197	198	202	205	201	199
2011-12	201	201	202	209	207	210	224	223	218	218	218	222
2012-13	231	226	227	232	235	241	242	248	247	245	246	249
2013-14	251	251	253	261	266	267	271	279	273			

Source: Labour Bureau, Shimla

स्त्रोत : श्रम ब्यूरो, शिमला

Note : All India index covers 78 centres including 25 centres given in this table.

टिप्पणी: अखिल भारतीय सूचकांक इस तालिका में दिए हुए 25 केंद्रों सहित 78 केंद्रों पर आधारित है।

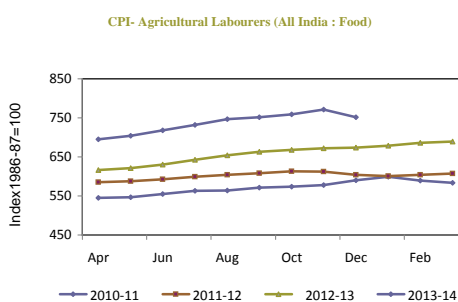
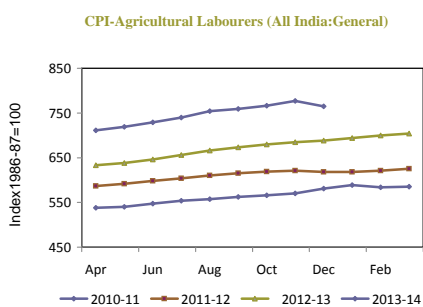
सारणी सं 16.3 उपभोक्ता कीमतों के सूचकांक (कृषि मजदूर)

Table No. 16.3 : Index Numbers of Consumer Prices (Agricultural Labourers)

(Base: 1986-87=100/आधार:1986-87=100)

	अप्रैल	मई	जून	जुलाई	अगस्त	सितम्बर	अक्तूबर	नवम्बर	दिसम्बर	जनवरी	फरवरी	मार्च
	Apr	May	Jun	Jul	Aug	Sep	Oct	Nov	Dec	Jan	Feb	Mar
All-India: General (100.00)	अखिल भारत : सामान्य (100.00)											
2010-11	538	540	547	554	557	562	566	570	581	589	584	585
2011-12	587	592	598	604	610	615	619	621	618	618	621	625
2012-13	633	638	646	656	666	673	680	685	688	694	700	704
2013-14	711	719	729	740	754	759	766	777	765			
All-India: Food (69.15)	अखिल भारत : खाद्य पदार्थ (69.15)											
2010-11	545	547	555	563	564	571	574	578	590	599	589	584
2011-12	585	588	593	599	604	608	613	612	604	601	604	607
2012-13	616	621	630	643	654	663	668	672	674	679	686	689
2013-14	695	704	718	732	747	752	759	771	752			
Andhra Pradesh: General (12.97)	आन्ध्र प्रदेश : सामान्य (12.97)											
2010-11	561	569	580	578	578	582	584	589	604	619	608	611
2011-12	615	625	638	650	655	661	662	667	665	668	670	673
2012-13	674	682	689	693	697	703	710	718	725	734	749	752
2013-14	758	771	789	793	812	819	821	833	823			
Andhra Pradesh: Food (8.31)	आन्ध्र प्रदेश : खाद्य पदार्थ (8.31)											
2010-11	582	592	607	605	600	606	607	614	634	654	635	629
2011-12	631	641	652	663	667	672	670	676	672	675	675	676
2012-13	673	680	688	694	696	703	708	718	723	734	753	756
2013-14	761	779	807	811	833	838	840	853	834			
Assam: General (1.69)	असम : सामान्य (1.69)											
2010-11	523	533	540	550	561	570	577	583	586	585	581	584
2011-12	588	595	600	602	610	614	618	615	611	613	617	623
2012-13	638	648	652	665	670	674	681	682	681	688	691	688
2013-14	686	692	691	702	710	723	727	747	750			
Assam: Food (1.23)	असम : खाद्य पदार्थ (1.23)											
2010-11	521	533	543	555	570	581	589	595	598	595	586	586
2011-12	588	594	600	602	612	616	621	617	611	609	611	617
2012-13	635	644	650	666	673	678	685	686	681	689	691	684
2013-14	678	685	685	698	708	724	730	749	750			
Bihar: General (11.38)	बिहार : सामान्य (11.38)											
2010-11	511	504	507	515	513	517	526	534	538	541	540	539
2011-12	540	538	540	548	549	548	549	546	541	544	549	552
2012-13	562	564	574	587	595	603	609	611	610	619	627	634
2013-14	640	629	636	649	661	671	686	707	699			
Bihar: Food (8.64)	बिहार : खाद्य पदार्थ (8.64)											
2010-11	505	496	498	507	503	507	516	524	526	530	527	523
2011-12	525	519	519	529	529	525	527	521	507	507	509	514
2012-13	526	526	537	550	560	568	574	576	572	582	590	596
2013-14	600	584	591	606	620	629	648	672	659			

कुमशः



सारणी सं 16.3 उपभोक्ता कीमतों के सूचकांक (कृषि मजदूर) - क्रमशः

Table No. 16.3 : Index Numbers of Consumer Prices (Agricultural Labourers) - Contd.

(Base: 1986-87=100/आधार: 1986-87=100)

	अप्रैल	मई	जून	जुलाई	अगस्त	सितम्बर	अक्तूबर	नवम्बर	दिसम्बर	जनवरी	फरवरी	मार्च
	Apr	May	Jun	Jul	Aug	Sep	Oct	Nov	Dec	Jan	Feb	Mar
Gujarat: General (5.20)												गुजरात : सामान्य (5.20)
2010-11	545	550	558	573	575	575	574	574	596	600	586	582
2011-12	584	587	593	599	609	619	624	625	621	624	629	633
2012-13	639	646	652	661	669	676	677	683	683	691	698	707
2013-14	718	726	735	749	769	778	794	799	775			
Gujarat: Food (3.55)												गुजरात : खाद्य पदार्थ (3.55)
2010-11	577	583	593	611	612	612	609	608	636	639	615	605
2011-12	604	606	613	621	633	645	651	652	641	643	647	652
2012-13	659	667	674	684	696	705	704	711	711	719	723	733
2013-14	744	752	763	776	799	806	828	830	793			
Haryana: General (1.81)												हरियाणा : सामान्य (1.81)
2010-11	604	601	610	617	627	636	641	638	642	654	648	648
2011-12	653	650	654	669	676	685	690	684	682	683	687	692
2012-13	705	711	721	730	743	757	756	759	763	765	773	775
2013-14	784	788	792	802	817	836	846	860	841			
Haryana: Food (1.15)												हरियाणा : खाद्य पदार्थ (1.15)
2010-11	652	647	656	663	675	684	686	680	686	698	686	685
2011-12	686	680	683	705	711	722	724	712	707	707	714	720
2012-13	739	747	757	764	782	800	798	798	804	803	810	811
2013-14	822	825	829	846	861	883	891	909	878			
Himachal Pradesh: General (0.10)												हिमाचल प्रदेश : सामान्य (0.10)
2010-11	460	464	464	475	484	486	492	486	486	492	480	482
2011-12	479	479	482	492	497	503	514	515	509	514	512	519
2012-13	523	531	530	538	546	555	556	559	556	554	556	555
2013-14	557	560	566	583	591	608	616	631	622			
Himachal Pradesh: Food (0.06)												हिमाचल प्रदेश : खाद्य पदार्थ (0.06)
2010-11	481	488	487	498	509	511	518	510	507	517	497	500
2011-12	494	491	496	507	514	518	532	531	521	529	526	536
2012-13	541	551	550	560	574	583	584	588	582	580	581	579
2013-14	580	582	577	600	608	633	636	658	642			
Jammu & Kashmir: General (0.26)												जम्मू और कश्मीर : सामान्य (0.26)
2010-11	539	538	539	546	543	545	551	561	575	587	582	580
2011-12	583	585	581	587	591	594	601	608	606	609	608	616
2012-13	624	627	628	639	645	654	660	665	669	676	682	688
2013-14	689	694	695	701	708	721	737	739	726			
Jammu & Kashmir: Food (0.19)												जम्मू और कश्मीर : खाद्य पदार्थ (0.19)
2010-11	574	572	573	583	578	581	589	600	616	630	622	619
2011-12	620	622	616	622	628	632	638	645	640	644	638	647
2012-13	657	659	659	673	680	691	698	704	703	709	716	722
2013-14	721	726	728	736	743	749	771	768	747			
Karnataka: General (6.67)												कर्नाटक : सामान्य (6.67)
2010-11	541	543	547	554	564	568	575	579	595	609	614	616
2011-12	619	623	629	631	637	648	658	665	664	667	669	672
2012-13	684	691	696	702	706	713	725	739	746	758	765	767
2013-14	775	792	808	822	838	832	831	835	817			
Karnataka: Food (4.38)												कर्नाटक : खाद्य पदार्थ (4.38)
2010-11	563	561	566	573	584	588	595	599	619	635	629	626
2011-12	627	631	640	640	645	657	671	678	676	675	672	675
2012-13	692	698	704	711	716	727	736	753	763	774	784	784
2013-14	793	815	835	854	875	865	859	865	832			
Kerala: General (5.02)												केरल : सामान्य (5.02)
2010-11	509	513	521	530	539	544	549	550	564	576	577	575
2011-12	576	580	586	591	596	593	602	603	602	600	601	603
2012-13	606	609	610	618	624	630	640	652	661	670	676	686
2013-14	698	708	721	732	745	754	767	771	777			
Kerala: Food (3.37)												केरल : खाद्य पदार्थ (3.37)
2010-11	513	516	526	538	547	555	563	563	578	592	589	578
2011-12	578	584	590	596	601	591	604	604	597	591	591	590
2012-13	593	594	595	604	611	621	633	647	659	670	675	685
2013-14	699	713	728	738	748	758	772	775	782			

सारणी सं 16.3 उपभोक्ता कीमतों के सूचकांक (कृषि मजदूर) - क्रमशः

Table No. 16.3 : Index Numbers of Consumer Prices (Agricultural Labourers) - Contd.

(Base: 1986-87=100/आधार: 1986-87=100)

	अप्रैल	मई	जून	जुलाई	अगस्त	सितम्बर	अक्तूबर	नवम्बर	दिसम्बर	जनवरी	फरवरी	मार्च
	Apr	May	Jun	Jul	Aug	Sep	Oct	Nov	Dec	Jan	Feb	Mar
Madhya Pradesh: General (6.86)	मध्य प्रदेश : सामान्य (6.86)											
2010-11	531	534	541	548	550	559	562	565	569	582	578	576
2011-12	578	581	583	594	604	608	615	612	610	611	615	618
2012-13	624	630	636	648	662	668	675	673	676	679	684	688
2013-14	691	699	702	713	730	733	738	744	725			
Madhya Pradesh: Food (4.96)	मध्य प्रदेश : खाद्य पदार्थ (4.96)											
2010-11	547	550	559	567	568	580	581	582	585	601	591	585
2011-12	584	584	586	598	605	606	613	603	599	598	601	605
2012-13	611	617	623	639	656	661	668	662	665	667	671	674
2013-14	679	686	690	704	724	720	723	727	698			
Maharashtra: General (9.96)	महाराष्ट्र : सामान्य (9.96)											
2010-11	567	574	584	586	593	591	593	604	624	633	627	627
2011-12	637	648	660	666	673	680	687	692	689	690	691	694
2012-13	705	709	715	730	745	749	756	763	768	759	761	763
2013-14	764	773	785	793	808	809	805	806	797			
Maharashtra: Food (6.46)	महाराष्ट्र : खाद्य पदार्थ (6.46)											
2010-11	599	607	619	618	626	621	623	637	664	669	656	653
2011-12	662	676	690	696	704	713	720	725	720	716	714	717
2012-13	729	734	739	758	777	780	785	792	796	781	783	786
2013-14	787	798	815	826	843	843	837	838	822			
Manipur: General (0.10)	मणिपुर : सामान्य (0.10)											
2010-11	462	473	482	491	502	508	515	522	530	534	535	538
2011-12	543	549	554	561	572	579	587	592	595	597	600	603
2012-13	606	613	618	625	628	629	631	633	632	634	642	644
2013-14	650	658	667	677	687	697	711	721	724			
Manipur: Food (0.07)	मणिपुर : खाद्य पदार्थ (0.07)											
2010-11	450	463	474	485	497	503	512	520	530	530	528	528
2011-12	531	537	540	540	550	558	564	564	556	559	549	549
2012-13	545	551	559	562	563	564	568	566	562	563	555	552
2013-14	554	561	574	589	601	611	629	642	643			
Meghalaya: General (0.13)	मेघालय : सामान्य (0.13)											
2010-11	537	542	550	553	562	563	569	573	579	574	577	579
2011-12	586	595	599	610	618	625	626	627	626	627	631	639
2012-13	645	658	664	672	683	698	704	708	709	711	713	715
2013-14	713	725	721	725	740	752	755	757	749			
Meghalaya: Food (0.09)	मेघालय : खाद्य पदार्थ (0.09)											
2010-11	542	548	559	562	574	575	581	585	589	581	581	581
2011-12	590	601	606	616	623	630	630	630	622	623	623	628
2012-13	635	650	658	670	684	703	708	712	711	708	708	707
2013-14	703	721	713	716	736	755	758	756	745			
Orissa: General (5.07)	उड़ीसा : सामान्य (5.07)											
2010-11	502	508	511	515	521	529	540	547	556	553	541	535
2011-12	539	541	543	549	554	558	563	566	553	551	557	558
2012-13	567	577	590	600	610	612	620	625	626	632	636	638
2013-14	645	657	667	685	699	701	717	736	720			
Orissa: Food (3.95)	उड़ीसा : खाद्य पदार्थ (3.95)											
2010-11	493	498	500	505	514	525	537	543	552	545	527	517
2011-12	522	523	525	530	534	535	541	541	521	518	523	523
2012-13	533	545	560	570	580	582	692	596	595	592	597	597
2013-14	605	617	628	650	666	667	685	707	683			
Punjab: General (3.02)	पंजाब : सामान्य (3.02)											
2010-11	592	593	595	603	608	618	619	622	624	634	625	627
2011-12	630	636	646	660	666	673	677	678	676	677	682	693
2012-13	711	710	713	726	739	743	749	752	749	755	760	765
2013-14	772	775	785	793	814	826	832	841	814			
Punjab: Food (1.86)	पंजाब : खाद्य पदार्थ (1.86)											
2010-11	636	635	637	645	650	663	664	668	668	682	665	660
2011-12	661	666	677	696	704	714	719	716	700	700	707	717
2012-13	744	737	737	762	781	787	790	787	779	780	785	789
2013-14	794	793	810	823	856	873	879	891	844			

सारणी सं 16.3 उपभोक्ता कीमतों के सूचकांक (कृषि मजदूर) - समाप्त

Table No. 16.3 : Index Numbers of Consumer Prices (Agricultural Labourers) - Concl'd.

(Base: 1986-87=100/आधार: 1986-87=100)

	अप्रैल	मई	जून	जुलाई	अगस्त	सितम्बर	अक्तूबर	नवम्बर	दिसम्बर	जनवरी	फरवरी	मार्च
	Apr	May	Jun	Jul	Aug	Sep	Oct	Nov	Dec	Jan	Feb	Mar
Rajasthan: General (2.14)	राजस्थान : सामान्य (2.14)											
2010-11	577	577	580	588	589	591	593	593	604	616	614	617
2011-12	621	628	637	642	647	657	663	665	664	664	670	679
2012-13	681	688	692	701	717	728	734	739	746	758	765	768
2013-14	773	776	780	788	807	814	819	823	815			
Rajasthan: Food (1.33)	राजस्थान : खाद्य पदार्थ (1.33)											
2010-11	591	588	590	604	601	603	601	598	606	620	612	608
2011-12	606	611	620	626	630	641	644	643	638	637	644	655
2012-13	659	666	666	681	708	720	722	723	733	750	758	754
2013-14	759	760	764	773	797	806	803	805	793			
Tamil Nadu: General (8.47)	तमिलनाडु : सामान्य (8.47)											
2010-11	521	528	534	542	543	544	542	546	566	579	578	583
2011-12	579	583	589	575	577	584	592	599	607	609	613	617
2012-13	620	627	635	638	644	653	662	666	681	686	696	709
2013-14	722	733	745	751	758	764	768	772	767			
Tamil Nadu: Food (5.83)	तमिलनाडु : खाद्य पदार्थ (5.83)											
2010-11	489	496	503	512	512	511	508	512	539	552	548	544
2011-12	541	544	550	521	519	527	536	542	541	544	545	550
2012-13	553	561	570	572	580	591	600	605	621	627	638	651
2013-14	664	676	691	698	701	706	704	708	702			
Tripura: General (0.15)	त्रिपुरा : सामान्य (0.15)											
2010-11	469	444	472	480	486	493	510	514	523	530	525	526
2011-12	526	444	533	536	539	547	553	550	541	536	542	551
2012-13	559	562	565	571	572	581	590	589	588	587	583	591
2013-14	592	597	601	619	629	647	664	675	677			
Tripura: Food (0.09)	त्रिपुरा : खाद्य पदार्थ (0.09)											
2010-11	470	470	476	487	490	498	522	522	535	545	536	535
2011-12	534	534	543	545	546	551	559	554	540	532	538	549
2012-13	557	560	564	574	574	587	600	598	593	590	581	590
2013-14	590	591	598	618	631	656	674	687	682			
Uttar Pradesh: General (9.61)	उत्तर प्रदेश : सामान्य (9.61)											
2010-11	534	534	542	548	550	560	559	563	565	573	572	576
2011-12	569	575	577	586	589	592	593	591	588	585	592	597
2012-13	602	609	621	638	653	672	674	671	667	671	676	677
2013-14	681	684	699	714	719	721	729	746	735			
Uttar Pradesh: Food (6.35)	उत्तर प्रदेश : खाद्य पदार्थ (6.35)											
2010-11	555	553	564	572	573	586	583	586	582	590	585	589
2011-12	578	577	578	589	589	592	593	588	580	575	584	592
2012-13	598	607	622	645	663	690	689	682	673	672	677	675
2013-14	681	684	706	729	736	738	747	771	751			
West Bengal: General (9.39)	पश्चिम बंगाल : सामान्य (9.39)											
2010-11	525	522	530	545	543	558	567	562	567	569	560	559
2011-12	565	570	569	582	594	595	600	595	587	575	580	582
2012-13	596	600	612	625	636	641	647	651	652	660	658	658
2013-14	663	682	690	703	715	722	732	750	731			
West Bengal: Food (7.28)	पश्चिम बंगाल : खाद्य पदार्थ (7.28)											
2010-11	516	510	519	537	530	555	549	586	553	555	541	535
2011-12	540	545	543	555	570	569	573	562	550	533	538	538
2012-13	554	557	572	587	600	598	604	606	605	613	609	608
2013-14	612	635	646	661	676	681	692	715	690			

Source: Labour Bureau, Shimla

स्रोत : श्रम ब्यूरो, शिमला

सारणी सं 16.4 : उपभोक्ता मूल्य सूचकांक ग्रामीण

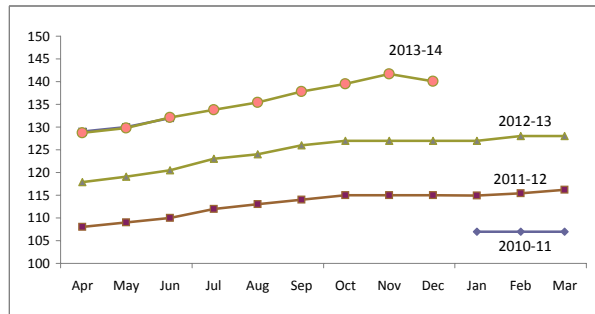
Table No.16.4 Consumer Price Index Numbers for Rural

(Base: 2010=100/आधार: 2010=100)

	अप्रैल	मई	जून	जुलाई	अगस्त	सितम्बर	अक्तूबर	नवम्बर	दिसम्बर	जनवरी	फरवरी	मार्च	
	Apr	May	Jun	Jul	Aug	Sep	Oct	Nov	Dec	Jan	Feb	Mar	
General Index												सामान्य सूचकांक	
2010-11											107	107	107
2011-12	108	109	110	112	113	114	115	115	115	115	115	115	116
2012-13	118	119	121	123	124	126	127	127	127	128.1	128.0	128.3	
2013-14	128.7	129.8	132.1	133.8	135.4	137.8	139.5	141.7	140.1				
Food, beverages, tobacco												खाद्य, पेय पदार्थ और तम्बाकू	
2010-11											108	106	106
2011-12	107	108	109	111	112	113	114	114	113	113	114	115	
2012-13	117	119	120	123	125	127	128	128	127	127.8	128.7	128.9	
2013-14	129.5	130.8	133.8	136.0	138.2	141.0	143.3	146.3	143.2				
Fuel and light												ईंधन एवं प्रकाश	
2010-11											107	107	109
2011-12	111	112	113	117	118	119	120	121	120	121	121	122	
2012-13	122	123	124	125	127	128	129	129	130	130.6	131.2	130.8	
2013-14	131.3	132.7	134.0	135.2	135.5	137.4	138.0	139.2	139.5				
Clothing, bedding and footwear												वस्त्र, बिस्तर एवं जूते- चप्पल	
2010-11											107	109	110
2011-12	112	114	115	116	118	120	120	120	122	122	123	123	
2012-13	125	126	127	129	130	131	133	134	135	135.9	136.4	136.9	
2013-14	137.7	138.3	139.5	140.6	141.5	143.7	145.0	146.3	147.8				
Miscellaneous												विविध	
2010-11											105	106	106
2011-12	107	109	110	111	112	113	114	115	115	115	116	116	
2012-13	116	118	119	119	120	121	122	122	122	123.0	123.5	123.7	
2013-14	123.8	124.4	125.5	126.4	127.6	129.2	129.8	130.7	131.3				

Source: Central Statistics Office MOSPI

CPI-Rural (General Index 2010=100)



सारणी सं 16.4 :उपभोक्ता मूल्य सूचकांक शहरी

Table No.16.4 Consumer Price Index Numbers for Urban

	अप्रैल	माई	जून	जुलाई	अगस्त	सितम्बर	अक्टूबर	नवम्बर	दिसम्बर	जनवरी	फरवरी	मार्च
	Apr	May	Jun	Jul	Aug	Sep	Oct	Nov	Dec	Jan	Feb	Mar
General Index												सामान्य सूचकांक
2010-11										104	104	104
2011-12	105	105	107	109	110	112	112	113	112	113	114	115
2012-13	116	117	119	120	121	122	123	123	124	124.9	125.8	126.5
2013-14	127.4	128.4	130.5	132.1	133.6	134.0	135.1	136.4	135.3			
Food, beverages, tobacco												खाद्य, पेय पदार्थ और तम्बाकू
2010-11										107	105	105
2011-12	106	107	108	110	111	113	113	113	112	112	113	115
2012-13	117	119	120	123	125	125	126	126	126	127.2	128.5	128.9
2013-14	130.2	132.2	135.7	138.2	140.2	139.5	141.6	144.3	140.0			
Fuel and light												इंधन एवं प्रकाश
2010-11										105	105	106
2011-12	106	107	108	113	114	116	116	117	117	118	118	118
2012-13	120	120	121	122	123	124	125	127	128	128.8	129.2	129.6
2013-14	130.1	131.2	132.0	132.8	133.7	134.1	134.4	134.8	135.4			
Housing												आवास
2010-11										100	100	100
2011-12	100	100	106	107	108	110	110	111	112	113	114	114
2012-13	115	116	118	118	120	121	122	122	124	124.5	125.5	126.4
2013-14	127.5	128.6	130.1	130.9	132.1	133.2	134.3	135.0	136.5			
Clothing, bedding and footwear												बस्त्र, बिस्तर एवं जूते- घपपल
2010-11										107	109	111
2011-12	113	114	115	116	118	120	120	122	123	124	125	125
2012-13	127	128	128	131	132	132	133	135	136	136.5	137.3	137.9
2013-14	139.0	139.8	140.7	141.5	142.4	143.7	145.0	146.2	147.1			
Miscellaneous												विविध
2010-11										103	104	104
2011-12	104	105	106	107	108	110	110	110	111	111	112	112
2012-13	113	114	115	115	116	117	117	118	119	119.1	120.0	120.8
2013-14	121.1	120.9	122.0	123.4	124.6	126.0	125.9	126.2	126.6			

Source: Central Statistics Office MOSPI

CPI-Urban (General Index 2010=100)

