

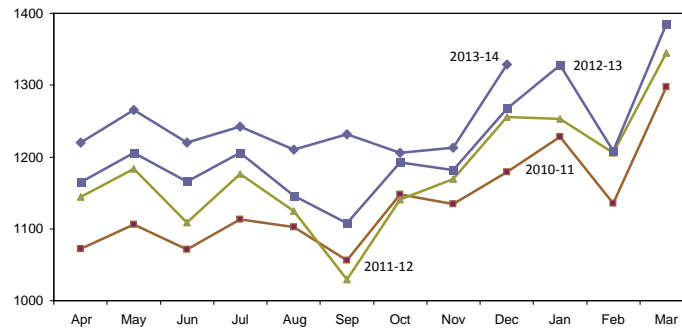
सारणी संख्या 8.1 बड़ी लाइन पर लादे गये डिब्बे

Table No- 8.1 Wagons Loaded on Broad Gauge

('000 wagons/000 डिब्बे)

	अप्रैल Apr	मई May	जून Jun	जुलाई Jul	अगस्त Aug	सितम्बर Sep	अक्टूबर Oct	नवम्बर Nov	दिसम्बर Dec	जनवरी Jan	फरवरी Feb	मार्च Mar
Total wagons loaded(Total of (1) and (2))	लादे गये कुल माल डिब्बे (1) और (2) का योग											
2010-11	1072.1	1105.6	1071.0	1113.3	1102.1	1056.1	1148.2	1134.4	1179.0	1228.3	1135.3	1297.3
2011-12	1144.2	1183.2	1109.0	1176.6	1124.9	1029.8	1140.7	1169.0	1255.8	1253.2	1206.0	1345.1
2012-13	1165.2	1205.4	1165.4	1206.0	1146.0	1107.6	1192.4	1182.0	1267.6	1328.1	1208.9	1384.9
2013-14	1219.8	1265.8	1219.9	1242.5	1210.2	1231.3	1205.9	1212.5	1328.8			
1.Revenue Earning Goods Traffic(wagons)	1 राजस्व अर्जक माल यातायात(डिब्बे)											
2010-11	1067.5	1101.1	1066.5	1108.4	1097.3	1051.9	1143.0	1125.1	1175.2	1225.0	1131.2	1290.4
2011-12	1139.9	1177.3	1101.5	1169.0	1117.5	1023.2	1134.6	1162.8	1248.3	1246.6	1197.3	1334.6
2012-13	1158.4	1197.5	1159.1	1197.6	1139.4	1100.8	1186.4	1175.5	1259.7	1320.8	1199.9	1372.6
2013-14	1212.6	1258.8	1212.3	1234.4	1202.1	1223.8	1199.1	1206.0	1321.3			
2.Non-revenue Goods Traffic(wagons)	2.राजस्व अर्जित न करने वाले माल यातायात (डिब्बे)											
2010-11	4.6	4.5	4.5	4.9	4.8	4.2	5.2	9.3	3.8	3.3	4.1	6.9
2011-12	4.3	5.9	7.5	7.6	7.4	6.6	6.1	6.2	7.5	6.6	8.7	10.5
2012-13	6.8	7.9	6.3	8.4	6.6	6.8	6.0	6.5	7.9	7.3	9.0	12.3
2013-14	7.2	7.0	7.6	8.1	8.1	7.5	6.8	6.5	7.5			

Contd.

Total Wagons Loaded on Broad Gauge
('000 Wagons)

सारणी संख्या 8.1 बड़ी लाइन पर लादे गये डिब्बे (समाप्त)

Table No.- 8.1 Wagons Loaded on Broad Gauge (Concl'd.)

(000 wagons/000 डिब्बे)

	अप्रैल Apr	मई May	जून Jun	जुलाई Jul	अगस्त Aug	सितम्बर Sep	अक्टूबर Oct	नवम्बर Nov	दिसम्बर Dec	जनवरी Jan	फरवरी Feb	मार्च Mar
1. Revenue Earning Goods Traffic												
1. राजस्व अर्जक माल यातायात												
1.1 Coal and coke												
1.1 कोयला और कोक												
2010-11	414.6	422.3	412.3	423.0	422.4	389.0	430.7	431.3	450.9	474.1	422.5	497.8
2011-12	458.2	469.4	432.6	453.8	422.6	367.7	426.7	454.4	483.3	483.3	469.5	527.0
2012-13	481.3	491.9	465.9	476.0	437.3	425.8	483.6	484.7	529.1	544.5	491.4	566.6
2013-14	517.8	518.3	497.0	498.3	465.4	470.3	446.9		517.7			
1.2 Grains and pulses												
1.2 अनाज और दालें												
2010-11	56.2	53.3	38.9	46.9	50.6	52.1	51.4	57.1	57.5	63.0	58.6	67.0
2011-12	62.9	56.8	51.3	56.8	54.2	57.4	55.7	45.4	61.4	67.1	66.2	67.2
2012-13	50.0	48.9	51.4	55.4	62.5	55.5	59.8	61.2	71.3	72.8	70.1	81.2
2013-14	71.5	73.9	58.8	60.3	67.2	67.5	66.2	58.4	68.5			
1.3 Oilseeds												
1.3 तिलहन												
2010-11	0.5	0.2	0.4	0.3	0.4	0.3	0.3	0.5	0.7	0.7	0.4	0.7
2011-12	0.5	0.3	0.5	0.2	0.4	0.4	0.2	0.6	0.3	0.2	0.3	0.3
2012-13	0.3	0.3	0.1	0.2	0.2	0.0	0.0	0.0	0.2	0.3	0.3	0.3
2013-14	0.2	0.2	0.3	0.1	0.2	0.1	0.1	0.3	0.4			
1.4 Sugar												
1.4 चीनी												
2010-11	5.3	5.5	4.9	4.2	5.9	3.5	4.2	3.9	4.0	4.7	5.0	6.9
2011-12	5.1	5.8	6.4	6.1	5.9	7.3	6.4	4.5	4.8	6.4	5.9	7.8
2012-13	5.8	5.5	5.0	4.9	3.0	3.2	5.4	2.5	2.4	2.6	2.9	2.0
2013-14	2.0	2.2	1.2	2.5	2.5	3.7	3.1	3.8	5.8			
1.5 Cement												
1.5 सीमेंट												
2010-11	121.8	119.2	119.5	109.4	111.4	107.6	128.9	114.1	117.6	127.5	126.3	151.9
2011-12	130.4	127.1	121.0	119.1	119.6	110.9	133.1	126.7	136.2	142.5	135.5	153.7
2012-13	134.4	137.8	119.6	119.0	109.0	115.6	128.1	115.8	127.0	139.8	129.5	159.1
2013-14	136.7	127.2	120.1	114.8	114.2	134.0	129.0	118.1	135.3			
1.6 Iron and steel												
1.6 लोहा और इस्पात												
2010-11	34.8	34.4	31.5	38.9	39.0	39.1	41.4	38.5	43.1	45.9	41.2	47.7
2011-12	39.7	41.8	42.0	43.6	45.4	39.9	42.2	40.3	46.9	48.3	44.6	50.9
2012-13	42.1	45.8	45.1	44.8	45.9	41.8	40.6	42.8	45.8	48.6	44.6	51.3
2013-14	42.5	47.0	45.4	46.7	47.7	49.8	48.6	48.3	53.0			
1.7 Tea												
1.7 चाय												
2010-11	0.0	-	0.1	0.2	0.4	0.1	1.0	0.6	0.7	0.6	0.5	0.6
2011-12	0.6	0.6	0.6	0.8	1.1	0.9	0.9	0.9	0.7	0.3	0.5	0.4
2012-13	0.2	0.2	0.4	0.6	0.7	0.8	1.0	0.7	0.7	0.5	0.5	0.5
2013-14	0.5	0.7	0.5	0.6	0.7	1.0	0.9	0.8	0.8			
1.8 Manganese and iron ores												
1.8 मैंगनीज और लोह अयस्क												
2010-11	139.0	149.1	142.1	148.5	143.0	136.1	151.5	147.3	161.4	154.6	152.6	163.5
2011-12	137.3	144.8	131.9	143.4	133.4	107.1	117.0	124.8	130.4	122.9	119.6	140.7
2012-13	137.3	142.3	141.6	142.9	133.8	119.1	127.8	125.6	138.4	146.7	131.6	147.3
2013-14	132.2	152.9	143.8	145.4	142.2	144.0	147.1	155.9	158.9			
1.9 Other goods												
1.9 अन्य वस्तुएं												
2010-11	295.3	317.1	316.8	337.0	324.2	324.1	333.6	331.8	339.3	353.9	324.3	263.6
2011-12	305.2	330.7	315.2	346.2	334.9	331.6	353.6	365.2	384.3	375.6	355.2	386.6
2012-13	307.1	324.8	330.1	353.8	347.0	339.0	340.1	342.2	344.8	365.0	329.0	364.3
2013-14	309.2	336.4	345.2	365.7	362.0	353.4	357.2	355.5	380.9			
2. Non-revenue Goods Traffic												
2. राजस्व अर्जित न करने वाले माल यातायात												
2.1 Coal and diesel(1)												
2.1 कोयला और डीजल (1)												
2010-11	0.9	0.5	0.7	0.9	1.3	1.1	1.2	1.0	0.9	-	-	1.1
2011-12	0.9	0.8	0.6	0.8	0.6	0.7	0.5	0.4	1.0	-	-	0.5
2012-13	0.6	0.9	0.7	0.9	1.2	1.2	0.5	0.0	-	-	-	0.7
2013-14	0.8	0.5	0.9	0.9	-	0.5	0.8	-	0.4			
2.2 Other Rly. stores												
2.2 अन्य वस्तुएं												
2010-11	4.6	3.8	3.8	4.0	3.5	3.1	5.2	8.3	2.8	3.3	4.2	5.8
2011-12	3.4	5.1	6.9	6.8	6.6	5.9	5.6	5.8	6.5	6.6	8.7	10.0
2012-13	6.2	7.0	5.5	7.5	5.4	5.6	5.4	6.5	7.9	7.3	8.8	11.6
2013-14	6.4	6.5	6.7	7.2	8.1	7.0	6.0	6.5	7.1			

Source: Railway Board

स्रोत : रेलवे बोर्ड।

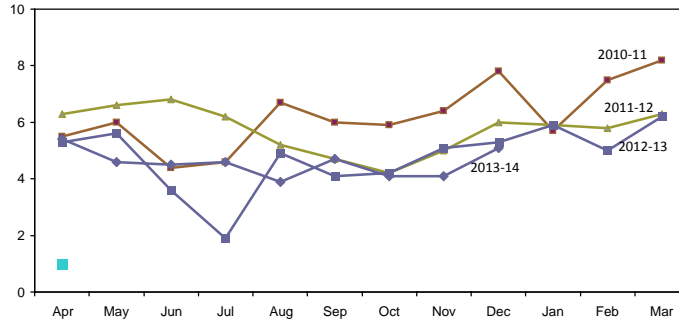
सारणा सख्या 8.2 माटर लाइन पर लाद गय डिब्ब
Table No.- 8.2 Wagons Loaded on Metre Gauge

(000 wagons/000 डिब्बे)

	अप्रैल Apr	मई May	जून Jun	जुलाई Jul	अगस्त Aug	सितम्बर Sep	अक्टूबर Oct	नवम्बर Nov	दिसम्बर Dec	जनवरी Jan	फरवरी Feb	मार्च Mar
Total wagons loaded (Total of (1) and (2) below)	लाद गये कुल माल डिब्बे नीचे										((1) और (2) का योग)	
2010-11	5.5	6.0	4.4	4.6	6.7	6.0	5.9	6.4	7.8	5.7	7.5	8.2
2011-12	6.3	6.6	6.8	6.2	5.2	4.7	4.2	5.0	6.0	5.9	5.8	6.3
2012-13	5.3	5.6	3.6	1.9	4.9	4.1	4.2	5.1	5.3	5.9	5.0	6.2
2013-14	5.4	4.6	4.5	4.6	3.9	4.7	4.1	4.1	5.1			
1.Revenue Earning Goods Traffic(wagons)	1. राजस्व अर्जक माल यातायात (डिब्बे)											
2010-11	5.4	5.8	4.2	4.4	6.4	5.7	5.7	6.2	7.5	5.3	7.0	7.8
2011-12	5.8	6.3	6.3	5.9	4.8	4.3	3.9	4.7	5.8	5.4	5.4	5.9
2012-13	5.0	5.3	3.3	1.4	4.9	3.8	3.8	4.9	5.0	5.7	4.8	5.9
2013-14	5.2	4.4	4.2	4.2	3.6	4.5	3.8	3.8	4.8			
2.Non-revenue Goods Traffic(wagons)	2. राजस्व अर्जित न करने वाले माल यातायात (डिब्बे)											
2010-11	0.1	0.2	0.2	0.2	0.3	0.3	0.2	0.2	0.3	0.4	0.5	0.4
2011-12	0.5	0.3	0.5	0.3	0.4	0.4	0.3	0.3	0.2	0.5	0.4	0.4
2012-13	0.3	0.3	0.3	0.5	0.2	0.3	0.4	0.2	0.3	0.2	0.2	0.3
2013-14	0.2	0.2	0.3	0.4	0.3	0.2	0.3	0.3	0.3			

Contd...

Total Wagons Loaded on Metre Gauge
(000 Wagons)



सारणा सख्या 8.2 माटर लाइन पर लाद गय डिब्ब (समाप्त)

Table No.-8.2 Wagons Loaded on Metre Gauge (Concl.)

(000 wagons/000 डिब्ब)

	अप्रैल Apr	मई May	जून Jun	जुलाई Jul	अगस्त Aug	सितम्बर Sep	अक्टूबर Oct	नवम्बर Nov	दिसम्बर Dec	जनवरी Jan	फरवरी Feb	मार्च Mar
1.Revenue Earning Goods Traffic(Wagons)	1. राजस्व अर्जक माल यातायात (डिब्ब)											
1.1Grains and pulses(Wagons)	1.1 अनाज और दालें (डिब्ब)											
2010-11	-	-	-	-	0.2	0.1	0.2	0.1	0.2	-	-	0.4
2011-12	-	-	0.1	-	-	-	-	-	-	-	-	0.1
2012-13	0.2	0.1	-	-	-	-	-	-	-	-	-	-
2013-14	-	-	-	-	-	-	-	-	-	-	-	-
1.2 Sugar(Wagons)	1.2 चीनी (डिब्ब)											
2010-11	-	-	0.1	-	0.2	0.3	0.2	-	0.3	0.2	0.1	0.1
2011-12	-	-	0.1	0.4	0.5	0.4	0.1	0.2	0.1	0.1	0.2	0.2
2012-13	0.1	0.2	0.3	0.4	0.6	0.4	0.3	0.6	0.1	0.3	0.3	0.1
2013-14	-	0.1	0.2	0.5	0.2	0.4	0.3	-	-	-	-	-
1.3 Cement(Wagons)	1.3 सीमेंट (डिब्ब)											
2010-11	0.2	0.1	0.2	0.1	0.1	0.1	0.2	0.3	0.2	0.3	0.2	0.4
2011-12	0.2	0.2	0.2	0.1	0.1	0.2	0.1	0.3	0.2	0.3	0.2	0.2
2012-13	0.1	0.1	0.2	0.1	0.1	0.2	0.1	0.2	0.2	0.2	0.1	0.2
2013-14	0.3	0.1	0.2	0.1	0.1	0.2	0.1	0.2	0.3	-	-	-
1.4 Other goods (Wagons)	1.4 अन्य वस्तुएं (डिब्ब)											
2010-11	5.2	5.7	4.1	4.3	5.9	5.2	5.1	5.8	6.8	4.8	6.7	6.9
2011-12	5.6	6.1	5.9	5.4	4.2	3.7	3.7	4.2	5.5	5.0	5.0	5.4
2012-13	4.5	4.7	2.8	0.9	4.0	3.2	3.4	4.1	4.7	5.2	4.4	5.6
2013-14	4.9	4.2	3.8	3.6	3.3	3.9	3.4	3.6	4.5	-	-	-
2.Non-revenue Goods Traffic(Wagons)	2. राजस्व अर्जित न करने वाले माल यातायात डिब्ब											
2.1 Other stores(wagons)	2.1 अन्य वस्तुएं (डिब्ब)											
2010-11	0.1	0.2	0.2	0.2	0.3	0.3	0.2	0.2	0.3	0.4	0.5	0.4
2011-12	0.5	0.3	0.5	0.3	0.4	0.4	0.3	0.3	0.2	0.5	0.4	0.4
2012-13	0.3	0.3	0.3	0.5	0.2	0.3	0.4	0.2	0.3	0.2	0.2	0.3
2013-14	0.2	0.2	0.3	0.4	0.3	0.2	0.3	0.3	0.3	0.3	0.2	0.3

Source :Railway Board.

1. Relates to Govt. Railways and Manufacturing Units.

स्त्रोत : रेलवे बोर्ड।

1. इसका संबंध सरकारी रेलवे और विनिर्माणकारी एककों से है।

सारणी संख्या 8.3 रेलवे यातायात और उपार्जन

Table No.-8.3 Railway Traffic and Earnings

	अप्रैल	मई	जून	जुलाई	अगस्त	सितम्बर	अक्टूबर	नवम्बर	दिसम्बर	जनवरी	फरवरी	मार्च
	Apr	May	Jun	Jul	Aug	Sep	Oct	Nov	Dec	Jan	Feb	Mar
Goods traffic originating (million tonnes)												
	आरंभ से ले जाया गया माल यातायात (दस लाख टन)											
2009-10	69.9	71.7	71.6	71.8	73.3	69.8	73.5	72.8	78.2	78.3	72.5	84.5
2010-11	72.2	74.2	71.9	74.2	74.2	71.5	78.7	76.6	79.9	82.6	76.8	88.8
2011-12	77.5	79.7	76.4	79.7	75.8	70.2	77.7	81.1	86.8	87.0	83.8	93.9
2012-13	80.3	84.1	80.4	82.2	78.4	75.9	83.9	81.8	88.2	92.6	83.6	98.3
2013-14	83.7	88.2	84.7	85.9	82.9	84.6	81.9	84.0	91.9			
Net tonne km (million)												
	शुद्ध मी.टन कि.मी.(दस लाख)											
2009-10	46095	46471	46214	48095	49114	46712	47620	48055	51355	51065	48283	55685
2010-11	48437	49983	46928	49055	49375	47845	51417	50090	51407	53503	50904	57079
2011-12	51511	52727	50255	52138	51212	48093	51843	52529	56590	57217	54876	60707
2012-13	51553	53398	51318	52221	51526	49790	53397	51368	55765	58183	51745	60921
2013-14	52046	55028
Earnings from goods carried (1) (million)												
	भेजे गए माल से उपार्जन (1) (दस लाख ₹)											
2009-10	45520	45440	44490	44791	45633	46712	47355	50341	50212	54021	48167	62535
2010-11	49228	49487	48889	48177	47735	48339	49775	53726	54812	56989	55016	67294
2011-12	54599	55883	53530	54022	52997	49810	56376	57304	60802	61547	59689	79036
2012-13	68879	71994	69333	64239	61963	60718	68786	68625	74005	76819	71754	85108
2013-14	72218	76014	73515	68856	66670	68151	75006	76279	81521			
Passengers originating (million nos.)												
	आरंभ से ले जाए गए यात्री (दस लाख सं.)											
2009-10	590.0	612.6	632.2	618.7	619.0	610.0	633.3	618.7	631.4	619.6	592.7	661.6
2010-11	624.6	649.8	664.2	660.4	662.1	653.2	667.3	668.4	662.9	670.7	634.0	678.6
2011-12	657.8	688.8	692.3	692.2	686.5	702.3	695.5	701.8	692.0	700.7	675.3	719.5
2012-13	686.3	705.8	723.1	729.1	723.5	707.1	725.4	698.0	721.5	725.2	652.2	700.0
2013-14	689.5	700.0	700.2	714.7	723.2	722.4	709.7	697.0	698.1			
Passenger kms (million km)												
	यात्री कि.मी. (दस लाख कि.मी.)											
2009-10@	73669	79304	79037	75981	75973	73357	78053	75872	75648	72854	72282	81627.0
2010-11@	77449	84166	84148	82793	81975	78456	82720	83364	80281	79019	78481	83980
2011-12@	82779	90715	88126	88731	87797	87740	89481	90402	85608	86192	86417	92791
2012-13@	90707	91282	93914	93208	92666	89926	92546	90371	90673	89605	82398	87722
2013-14@	87807	92810
Earnings from passengers carried (million)												
	यात्रियों से उपार्जन (दस लाख ₹)											
2009-10	17730	19344	19523	19840	18347	18662	19490	19736	18344	19486	19770	24610
2010-11	19801	20139	20968	20735	22367	21091	21189	22089	20720	21876	21671	25280
2011-12	21124	22483	22632	24129	23680	23453	22398	23827	22141	23110	24494	28928
2012-13	23327	24780	24841	28334	25672	25358	23970	23708	25001	27530	28457	30477
2013-14	28381	28186	28270	28230	29977	32168	30362	31353	30348			
Passenger train km (2) (million km)												
	यात्री ट्रेन किलोमीटर (2) (दस लाख कि.मी.)											
2008-09	41.8	40.7	40.1	42.1	42.4	42.2	42.2	42.6	42.5	42.5	41.4	42.8
2009-10	41.2	42.8	42.0	43.3	43.7	43.1	43.6	42.1	44.2	43.6	41.1	44.6
2010-11	45.7	46.7	45.6	45.9	46.2	45.9	47.5	46.1	47.0	47.1	47.0	47.5
2012-13	56.2	58.3	56.4	56.4	57.8	56.0	58.5	57.9	57.2	58.5	53.4	58.6
2013-14	58.0	60.0	49.8	50.5	50.9	50.1	51.6	50.0	51.3			
Goods train km (2) (million km)												
	माल ट्रेन किलोमीटर (2) (दस लाख कि.मी.)											
2009-10	29.2	29.6	29.1	30.1	29.6	28.5	29.4	29.5	29.5	29.6	28.1	30.6
2010-11	29.1	31.3	30.1	29.6	30.2	29.4	30.9	30.1	31.0	31.0	29.6	32.1
2011-12	30.8	31.7	31.7	33.4	31.6	29.4	32.5	31.8	33.1	33.4	31.9	34.0
2012-13	33.1	32.6	32.3	32.4	31.7	31.8	33.8	32.3	33.5	35.0	32.8	36.0
2013-14	34.5	34.6	42.4	45.7	45.7	45.5	45.8	44.4	45.8			
Gross earnings(1)(3)(million)												
	सकल उपार्जन (1) (3) (दस लाख ₹)											
2009-10	65727	67586	67722	66991	66470	70760	71201	73321	71611	79478	72332	97848
2010-11	70904	72978	74165	72017	46113	73024	75347	79579	81091	82882	81913	106121
2011-12	78957	82068	80748	82348	80124	79028	83232	88524	87469	88809	88383	121854
2012-13	96170	101210	98722	97261	92989	90843	97979	96324	104132	108941	105493	125268
2013-14	104945	108956	106623	101584	101276	107899	110834	112242	116689			

Source : Railway Board.

स्त्रोत : रेलवे बोर्ड।

(1) Exclude freight charges on carriage of railway stores and fuel, treated as free hauled traffic.

(1) इन आंकड़ों में स्टोर्स और ईंधन जिसे मुफ्त बुलाई यातायात मान लिया गया है, सम्मिलित नहीं किया गया है।

(2) Include proportion of mixed traffic.

(2) मिश्रित यातायात का अनुपात सम्मिलित है।

(3) Financial information for narrow gauge also.Gross also include other coaching and sundry earnings

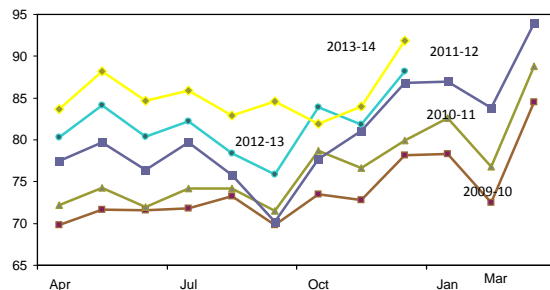
(3) इन आंकड़ों में छोटी लाइन के बारे में प्राप्त सूचना भी सम्मिलित है। सकल उपार्जन में अन्य कोचिंग और फुटकर उपार्जन सम्मिलित है।

April 2013 onwards data provisional.

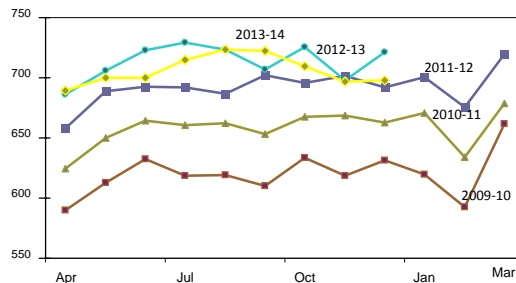
@ Estimated.

@ अनुमानित

Goods Traffic Originating (Million tonnes)



Passenger Originating (Million nos.)



सारणी संख्या 8.4 भारतीय अनुसूचित आन्तरिक परिचालन

Table No.- 8.4 Operations of Indian carrier on scheduled domestic services

	अप्रैल	मई	जून	जुलाई	अगस्त	सितम्बर	अक्टूबर	नवम्बर	दिसम्बर	जनवरी	फरवरी	मार्च
	Apr	May	Jun	Jul	Aug	Sep	Oct	Nov	Dec	Jan	Feb	Mar
Hours performed ('000)	उड़ान के घंटे ('000)											
2010-11	73.04	76.52	72.93	74.63	73.50	72.05	75.31	75.62	75.22	77.05	72.84	78.53
2011-12	80.00	82.07	82.34	83.00	81.31	78.96	84.75	83.72	70.96	86.01	80.07	80.33
2012-13	79.58	80.84	63.97	74.73	73.13	66.43	71.71	72.35	75.71	76.89	68.73	77.81
2013-14	74.29	78.40	77.53	78.95	78.64	76.34	82.84	80.79	83.59			
Aircraft kms Flown ('000)	उड़ान की दूरी किलोमीटर ('000)											
2010-11	35364.00	36920.00	35500.00	35853.00	35593.00	34404.00	36759.00	36751.00	38457.00	38614.00	35564.00	40631.00
2011-12	40139.00	41086.00	40891.00	41580.00	40801.00	39819.00	45134.00	42323.00	43268.00	43577.00	40674.00	40910.00
2012-13	40802.00	42548.00	40494.00	39410.00	38536.00	36808.00	38270.00	38547.00	38795.00	39500.00	36333.00	40618.00
2013-14	39681.00	41484.00	39709.00	40319.00	40893.00	38990.00	42879.00	41210.00	42573.00			
Passengers carried ('000 nos)	यात्री ('000 संख्या)											
2010-11	4180.82	4777.36	4457.74	4062.80	3962.05	3881.16	4583.28	4836.00	5165.30	4861.99	4502.12	4778.51
2011-12	4620.10	5433.46	5242.89	4964.36	4703.01	4531.32	5320.18	5345.00	5564.65	5285.03	5004.47	4823.34
2012-13	5004.73	5351.34	5039.50	4433.56	4284.65	3936.18	4491.74	4928.20	5202.47	5020.44	4794.01	5073.35
2013-14	4985.66	5581.54	4899.29	4763.30	5146.11	4465.07	4912.81	5026.33	5447.18			
Passenger kms performed (Million)	यात्री उड़ान की दूरी किलोमीटर (दस लाख)											
2010-11	4113.23	4732.26	4454.74	4030.42	3842.69	3764.23	4479.44	4683.81	5043.04	4757.08	4366.00	4625.71
2011-12	4513.14	5336.78	5123.86	4780.34	4488.96	4348.05	5127.30	5174.56	5405.19	5177.00	4876.55	4733.77
2012-13	4962.20	5310.40	5016.26	4331.50	4167.65	3840.85	4390.04	4802.91	5114.31	4909.62	4661.90	4977.09
2013-14	4924.85	5523.29	4863.81	4748.33	4938.25	4317.22	4845.6	4891.65	5307.57			
Passenger seat kms available (Million)	यात्री उपलब्ध सीट किलोमीटर (दस लाख)											
2010-11	5432.14	5685.49	5467.03	5520.31	5450.83	5320.58	5739.99	5793.70	6079.88	6104.80	5593.02	6356.55
2011-12	6282.85	6496.99	6459.39	6540.70	6430.80	6321.27	6837.97	6652.06	6784.10	6828.27	6421.03	6526.02
2012-13	6473.98	6755.22	6449.24	6391.22	6185.51	5921.11	6170.26	6212.79	6263.81	6386.38	5867.98	6584.10
2013-14	6463.33	6768.17	6477.65	6582.43	6539.57	6369.96	7021.79	6790.53	7019.93			
Tonne kms available (Million)	उपलब्ध मी. टन किलोमीटर (दस लाख)											
2010-11	530.04	554.55	538.13	541.31	534.55	525.59	569.18	583.12	605.75	605.50	556.81	633.17
2011-12	631.14	660.62	664.02	675.02	664.21	652.25	697.78	687.45	695.47	692.97	646.24	663.27
2012-13	666.44	689.53	656.34	652.76	634.96	612.83	635.99	638.33	633.91	653.51	599.63	673.15
2013-14	661.78	693.28	661.26	669.86	669.43	652.06	713.04	689.53	711.22			
Passenger load factor (%)	यात्री भार साधन (%)											
2010-11	75.70	83.20	81.50	73.00	70.50	70.70	78.00	80.80	82.90	77.90	78.10	72.80
2011-12	71.80	82.10	79.30	73.10	69.80	68.80	75.00	77.80	79.70	75.80	75.90	72.50
2012-13	76.60	78.50	77.60	68.60	67.40	64.90	71.10	77.30	81.60	76.90	79.40	75.60
2013-14	76.20	81.60	75.10	72.10	75.50	67.80	69.00	72.00	75.60			
Passenger tonne kms performed (Million)	यात्री मी.टन किलोमीटर उड़ान (दस लाख)											
2010-11	335.90	387.99	368.96	333.65	299.80	312.61	371.42	391.69	420.08	394.53	362.94	383.74
2011-12	385.01	462.89	441.09	411.94	386.42	374.53	439.40	442.70	461.10	442.41	416.39	402.26
2012-13	424.44	453.19	427.97	370.79	357.09	329.64	376.58	410.81	436.94	420.61	398.40	426.09
2013-14	422.59	473.33	416.71	399.39	424.97	371.82	414.56	419.62	455.15			
Freight tonne kms performed (Million)	भाड़ा मी. टन किलोमीटर उड़ान (दस लाख)											
2010-11	27.89	30.15	29.96	32.18	33.14	34.32	36.76	29.48	31.78	29.50	28.53	30.35
2011-12	27.79	29.34	29.24	33.28	32.17	32.82	31.39	31.76	33.04	29.76	30.55	33.85
2012-13	30.96	35.41	32.97	32.31	29.92	33.21	39.18	32.91	33.08	32.49	30.04	32.51
2013-14	30.24	34.32	35.08	38.42	36.82	38.15	41.31	33.89	37.40			
Mail tonne kms performed (Million)	डाक मी. टन किलोमीटर उड़ान (दस लाख)											
2010-11	1.51	1.78	1.74	1.73	1.87	1.79	1.88	1.56	1.76	1.73	1.45	1.46
2011-12	1.20	0.99	1.23	1.64	1.60	1.64	1.50	1.59	1.70	1.68	1.55	1.79
2012-13	1.55	1.62	1.41	1.44	1.48	1.42	1.31	1.16	1.35	1.39	1.33	1.48
2013-14	1.38	1.45	1.37	1.37	1.50	1.54	1.63	1.55	1.74			
Total tonne kms performed (Million)	कुल मी. टन किलोमीटर उड़ान (दस लाख)											
2010-11	365.30	419.93	400.66	367.56	334.80	348.73	410.06	422.72	453.62	425.75	392.92	415.55
2011-12	414.00	493.22	471.56	446.85	420.20	408.99	472.29	476.05	495.84	473.85	448.48	437.90
2012-13	456.95	490.22	462.35	404.53	388.49	364.26	417.07	444.88	471.37	454.49	429.78	460.08
2013-14	454.21	509.11	453.16	439.18	369.03	411.51	457.50	455.05	494.29			
Weight load factor (%)	माल भार साधन (%)											
2010-11	68.90	75.70	74.50	67.90	62.60	66.30	72.00	72.50	74.90	70.30	70.60	65.60
2011-12	65.60	74.70	71.00	66.20	63.30	62.70	67.70	69.20	71.30	68.40	69.40	66.00
2012-13	68.60	71.30	70.20	63.20	61.30	59.40	65.60	69.70	74.40	69.50	71.70	68.30
2013-14	68.60	73.40	68.50	65.60	55.10	63.10	64.20	66.00	69.50			

Source : Directorate General of Civil Aviation.

स्रोत : नागर विमानन महानिदेशालय

सारणी संख्या 8.5 भारतीय अनुसूचित अन्तर्राष्ट्रीय परिचालन

Table No.-8.5 Operations of Indian carrier on scheduled International services

	अप्रैल	मई	जून	जुलाई	अगस्त	सितम्बर	अक्टूबर	नवम्बर	दिसम्बर	जनवरी	फरवरी	मार्च
	Apr	May	Jun	Jul	Aug	Sep	Oct	Nov	Dec	Jan	Feb	Mar
Hours performed ('000)												
2010-11	37.62	39.88	38.88	39.83	39.67	38.41	39.93	37.60	38.38	37.82	34.78	39.31
2011-12	38.52	38.7	37.82	39.73	39.13	39.38	42.04	40.04	37.28	41.15	36.9	37.66
2012-13	31.95	28.04	16.83	28.41	28.20	28.65	30.38	30.10	34.07	32.78	28.37	32.14
2013-14	30.99	31.77	31.40	32.37	32.75	32.72	33.70	33.66	35.09			
Aircraft kms performed ('000)												
2010-11	25683.00	28173.00	27305.00	28140.00	27757.00	26775.00	27834.00	25746.00	26791.00	27096.00	24142.00	27773.00
2011-12	26957.00	27182.00	26487.00	27904.00	27439.00	27779.00	29506.00	28008.00	29020.00	28865.00	25964.00	26593.00
2012-13	22110.00	19160.00	18053.00	18675.00	19474.00	19599.00	20856.00	20842.00	23305.00	22686.00	20312.00	22328.00
2013-14	21630.00	22470.00	22046.00	25685.00	22838.00	22789.00	23678.00	23536.00	24671.00			
Passengers carried ('000 nos)												
2010-11	1026.65	1130.73	1097.54	1178.34	1119.61	1057.16	1081.09	1078.85	1143.76	1122.55	982.60	1139.40
2011-12	1161.05	1170.53	1203.15	1262.55	1174.93	1153.34	1217.92	1171.17	1256.97	1297.27	1147.93	1218.55
2012-13	1052.99	977.94	927.98	881.97	879.72	845.44	892.88	960.01	1181.37	1135.55	1007.18	1126.32
2013-14	1047.33	1103.21	1116.52	1033.54	1123.65	1053.57	1104.48	1096.28	1224.72			
Passenger kms performed (Million)												
2010-11	3814.61	4402.72	4354.82	4670.83	4423.40	4056.16	4077.55	4022.70	4327.21	4342.17	3761.22	4210.85
2011-12	4253.42	4351.11	4516.56	4885.85	4489.04	4329.44	4364.86	4325.76	4635.30	4863.95	4283.87	4551.72
2012-13	4026.81	3530.68	3381.76	3314.03	3335.05	3139.54	3229.24	3522.83	4063.96	4215.60	3668.45	4058.46
2013-14	3714.40	3953.96	4014.31	3827.01	4177.95	3837.67	3927.51	3761.73	4449.80			
Passenger seat kms available (Million)												
2010-11	5314.53	5895.86	5781.05	6073.19	6016.16	5810.31	6005.77	5573.71	5767.91	5857.30	5195.58	5983.67
2011-12	5824.90	5903.93	5719.28	6082.52	5993.31	6031.27	6341.85	5993.44	6258.67	6273.23	5623.99	5762.68
2012-13	5030.54	4306.96	4017.17	4147.42	4342.41	4341.15	4633.62	4634.27	5254.97	5076.09	4535.22	5007.28
2013-14	4860.49	5047.71	4961.65	5816.30	5122.56	5122.27	5316.90	5286.81	5546.62			
Tonne kms available (Million)												
2010-11	735.91	824.91	813.14	853.64	861.17	821.93	847.31	783.61	803.73	822.54	725.81	834.70
2011-12	827.18	852.55	849.26	917.09	892.27	877.35	918.85	884.52	922.16	918.32	826.20	847.23
2012-13	769.34	642.95	597.20	603.40	635.85	633.51	670.54	668.78	748.31	715.59	639.64	705.95
2013-14	679.56	701.72	679.37	695.46	705.83	704.33	731.77	717.11	750.35			
Passenger load factor (%)												
2010-11	71.80	74.70	75.30	76.90	73.50	69.80	67.90	72.20	75.00	74.10	72.40	70.40
2011-12	73.00	73.70	79.00	80.30	74.90	71.80	68.80	72.20	74.10	77.50	76.20	79.00
2012-13	80.30	82.00	83.90	78.40	76.80	72.30	69.70	76.00	77.30	83.00	80.90	81.10
2013-14	76.40	78.30	80.90	65.80	81.60	74.90	73.90	71.20	80.20			
Passenger tonne kms performed (Million)												
2010-11	356.00	414.51	406.98	434.81	438.45	376.57	377.87	369.65	396.54	400.99	345.26	387.80
2011-12	400.72	412.20	429.29	464.35	426.99	409.71	413.41	410.16	438.77	460.51	403.99	428.70
2012-13	373.25	320.63	304.14	298.65	304.76	290.00	296.96	324.70	373.42	387.39	337.39	372.02
2013-14	339.28	363.44	367.40	359.52	383.36	350.82	357.79	360.60	406.80			
Freight tonne kms performed (Million)												
2010-11	105.07	116.90	91.72	109.15	110.74	107.89	114.45	92.82	100.81	101.09	90.65	130.93
2011-12	115.48	120.33	113.28	124.18	101.53	99.63	111.70	113.18	120.39	112.98	116.51	125.73
2012-13	115.25	95.79	89.65	85.50	52.81	90.29	86.82	95.21	97.79	93.90	90.95	110.80
2013-14	106.14	102.24	96.62	101.51	90.15	98.03	100.71	102.81	103.28			
Mail tonne kms performed (Million)												
2010-11	2.16	2.18	1.90	2.19	2.51	2.45	2.62	2.00	2.81	2.55	2.39	2.34
2011-12	2.49	2.79	2.45	2.59	1.38	2.08	0.62	1.93	1.52	1.98	2.78	4.19
2012-13	3.99	2.99	2.06	3.04	3.20	3.11	3.16	0.77	3.15	2.10	2.05	1.91
2013-14	1.74	1.79	1.83	1.77	1.83	1.82	2.10	2.23	2.54			
Total tonne kms performed (Million)												
2010-11	463.23	533.59	500.59	546.15	551.70	486.92	494.94	464.47	500.16	504.64	438.30	521.07
2011-12	518.69	535.33	545.02	591.12	529.90	511.41	525.72	525.27	560.68	575.47	523.29	558.61
2012-13	492.49	419.41	395.85	387.18	390.77	383.40	386.94	420.68	474.36	483.39	430.39	484.73
2013-14	447.16	467.47	465.85	462.80	475.34	450.67	460.60	465.65	512.62			
Weight load factor (%)												
2010-11	62.90	64.70	61.60	64.00	64.10	59.20	58.40	59.30	62.20	61.40	60.40	62.40
2011-12	62.70	62.80	64.20	64.50	59.40	58.30	57.20	59.40	60.80	62.70	63.30	65.90
2012-13	64.80	66.40	66.70	62.50	61.00	60.50	57.70	62.90	63.40	67.60	67.30	68.70
2013-14	65.80	66.60	68.60	66.50	67.30	64.00	62.90	64.90	68.30			

Source : Directorate General of Civil Aviation.

स्त्रोत : नागर-विमानन महानिदेशालय।

Table No.-9.1 Major Ports - Commodity-wise Monthly Cargo Traffic Handled

(Traffic in Thousand Tonnes/ TEUs)

	अप्रैल	मई	जून	जुलाई	अगस्त	सितम्बर	अक्टूबर	नवम्बर	दिसम्बर	जनवरी	फरवरी	मार्च
	Apr	May	Jun	Jul	Aug	Sep	Oct	Nov	Dec	Jan	Feb	Mar
POL												
2009-10	Annual 175081											
2010-11	Annual 179882											
2011-12	Annual 173851											
2012-13(P)	14808	14606	15120	15985	15973	14497	16505	14732	15697	14528	17237	15582
2013-14	15111	16610	15080	15229	16764	15731	15332	13714	15518			
Iron Ore												
2009-10	Annual 100333											
2010-11	Annual 87686											
2011-12	Annual 60719											
2012-13(P)	5126	5427	2423	2324	1733	936	960	939	1911	1895	1508	2188
2013-14	1935	1585	1477	2178	2308	2364	1468	2179	2325			
Coal												
2009-10	Annual 71709											
2010-11	Annual 75146											
2011-12	Annual 78776											
2012-13(P)	6924	7144	6718	6424	7201	6375	8239	6665	7162	8894	7050	8182
2013-14	8599	9542	9526	8980	8421	7527	8230	8953	9549			
Fertiliser FRM												
2009-10	Annual 17717											
2010-11	Annual 20798											
2011-12	Annual 20404											
2012-13	767	851	1052	1201	1823	2232	2011	1390	1088	1052	701	571
2013-14	900	1155	1026	1299	1529	1053	1332	1178	1365			
Container (Wt.)												
2009-10	Annual 101242											
2010-11	Annual 114158											
2011-12	Annual 120276											
2012-13(P)	9939	10379	10342	10417	10288	9539	9336	9494	9499	10602	9412	10574
2013-14	9210	9593	9831	9947	10009	9242	8799	8714	9886			

Source : Ministry of Shipping

Note : 1. Commodity-wise total traffic for 2012-13 is provisional while monthly traffic upto June 2013 is revised.

2. 'Fertiliser & FRM' exclude Liquid FRM

3. 'Coal' comprises Thermal coal & Coking coal only.

FRM: Fertilizer Raw Material, POL: Petroleum Oil & Lubricant, TEU Twenty foot equivalent unit

Table No.-9.1 Major Ports - Commodity-wise Monthly Cargo Traffic Handled

		(Traffic in Thousand Tonnes/ TEUs)											
		अप्रैल	मई	जून	जुलाई	अगस्त	सितम्बर	अक्टूबर	नवम्बर	दिसम्बर	जनवरी	फरवरी	मार्च
		Apr	May	Jun	Jul	Aug	Sep	Oct	Nov	Dec	Jan	Feb	Mar
Container (TEU)													
2009-10	Annual 6891												
2010-11	Annual 7561												
2011-12	Annual 7651												
2012-13(P)		637	662	655	679	677	631	605	622	603	666	609	667
2013-14		612	626	631	639	656	599	577	561	631			
Others													
2009-10	Annual 95008												
2010-11	Annual 90501												
2011-12	Annual 106161												
2012-13(P)		8818	9270	8829	8807	8340	7957	8178	11021	9853	11471	8470	10598
2013-14		7751	9587	8670	9971	9424	7964	8842	9244	9258			
All													
2009-10	Annual 561090												
2010-11	Annual 570086												
2011-12	Annual 560187												
2012-13(P)		46382	47677	44484	45158	45358	41536	45229	44241	45210	48442	44378	47695
2013-14		43506	48072	45610	47604	48455	43881	44003	43982	47901			

Source : Ministry of Shipping

Note : 1. Commodity-wise total traffic for 2012-13 is provisional while monthly traffic upto November 2013 is revised.

2. 'Fertiliser & FRM' exclude Liquid FRM

3. 'Coal' comprises Thermal coal & Coking coal only.

FRM: Fertilizer Raw Material, POL: Petroleum Oil & Lubricant, TEU Twenty foot equivalent unit